

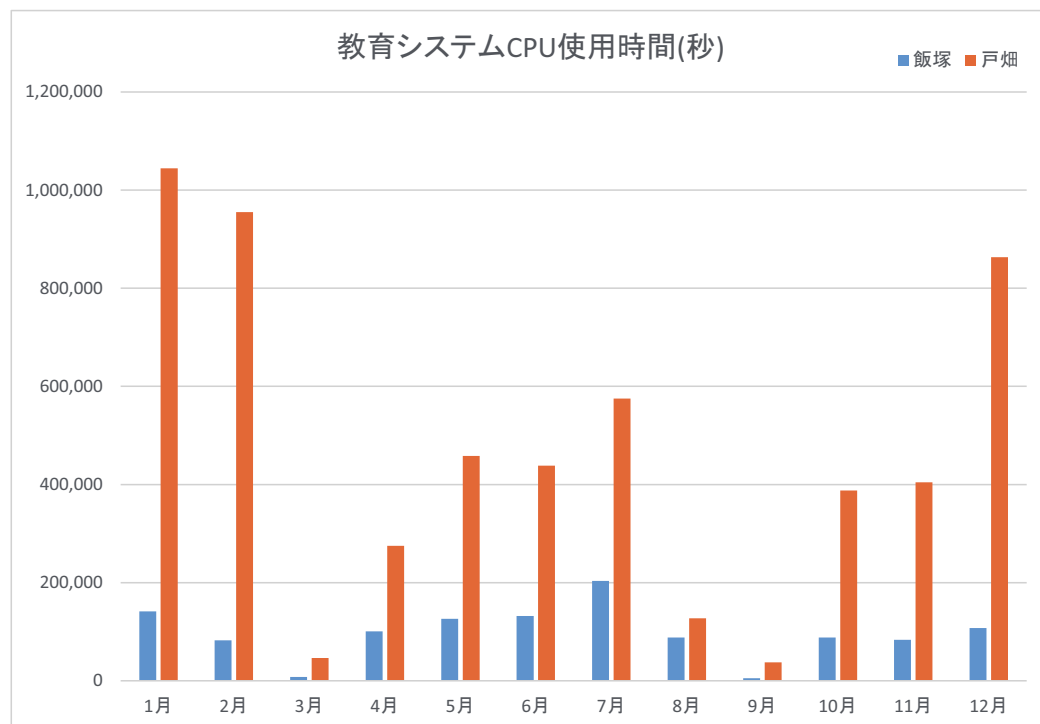
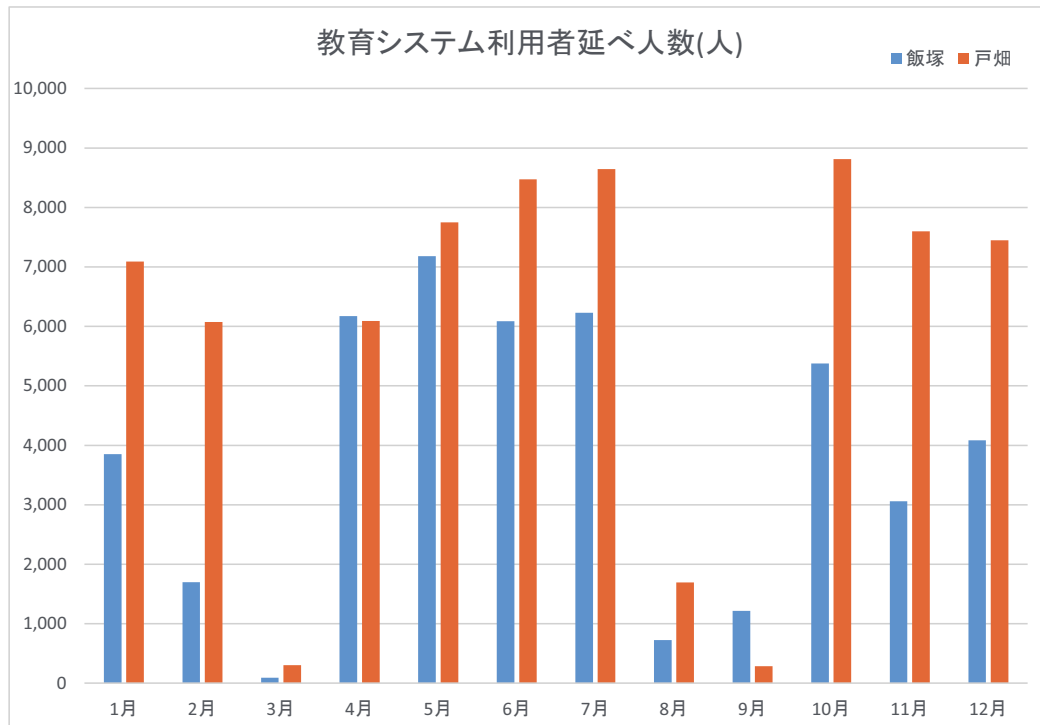
利用実績

次の実績報告を示します。

- 教育システム利用者延べ人数および CPU 利用時間
- 教育システム夜間利用者数
- 情報コンセント接続および VPN 接続の利用状況
- 九工大メールのアカウント発行実績
- 通常講義以外での講義室の利用状況
- 情報科学センターへの訪問者
- 講習会の参加人数
- 各キャンパスの講義室の時間割

1 教育システム利用者延べ人数およびCPU利用時間

平成30年1月から平成30年12月の利用者延べ人数およびCPU利用時間を示します。

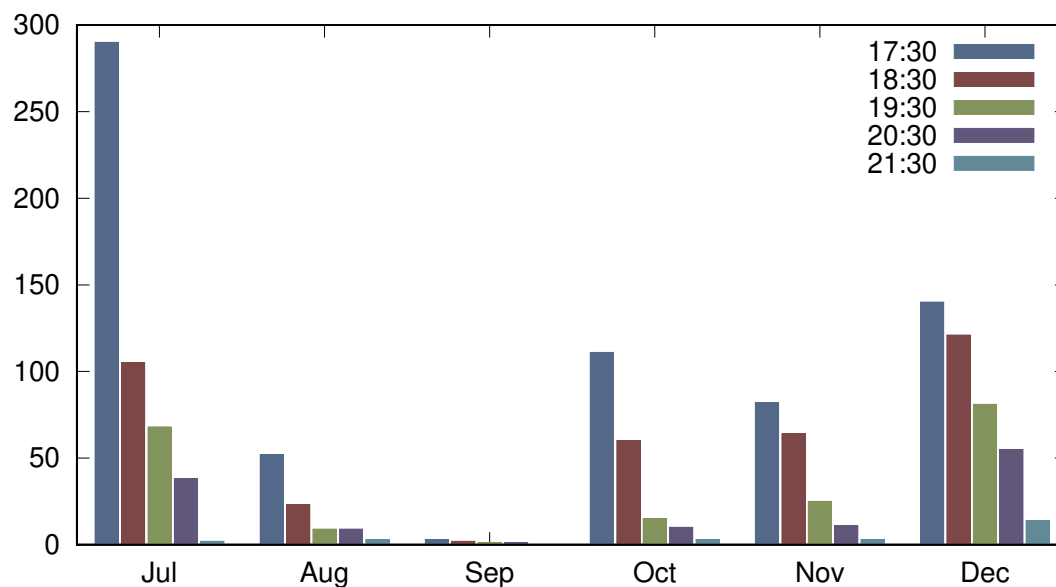
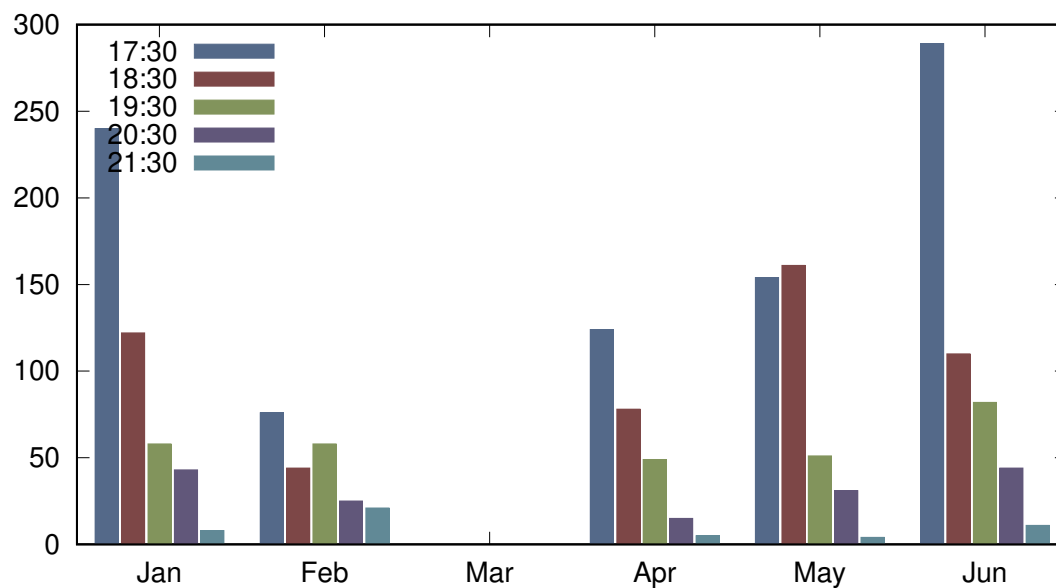


2 夜間利用状況について

2.1 飯塚キャンパス

平成30年1月から平成30年12月までの飯塚キャンパス夜間利用者数を示します。3月と9月は休暇期間のため夜間運転はありません。

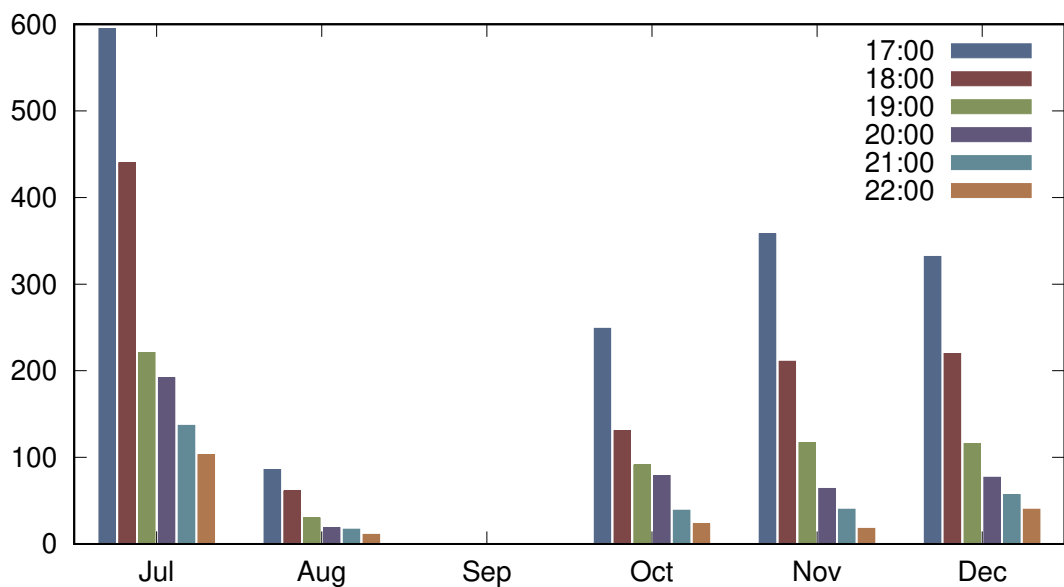
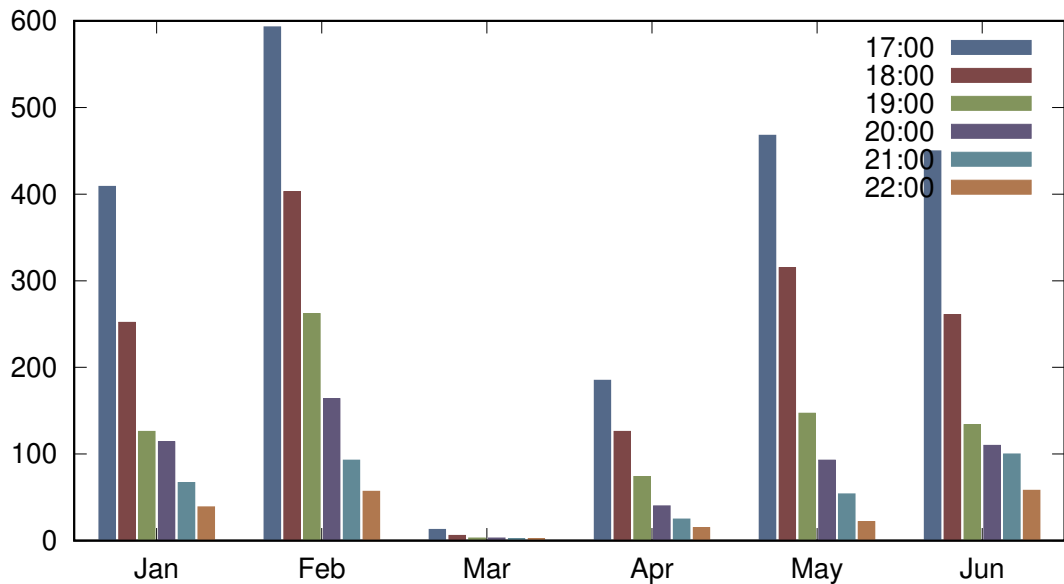
月・時間別利用者数 (人)



2.2 戸畑キャンパス

平成30年1月から平成30年12月までの戸畑キャンパス夜間利用者数等を示します。3月と9月は休暇期間のため夜間運転はありません。

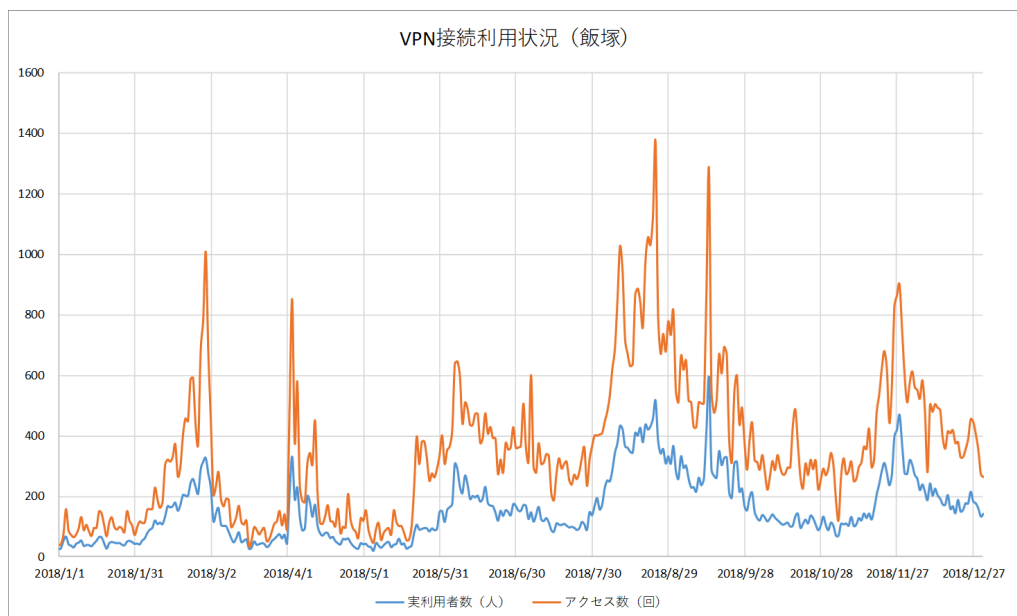
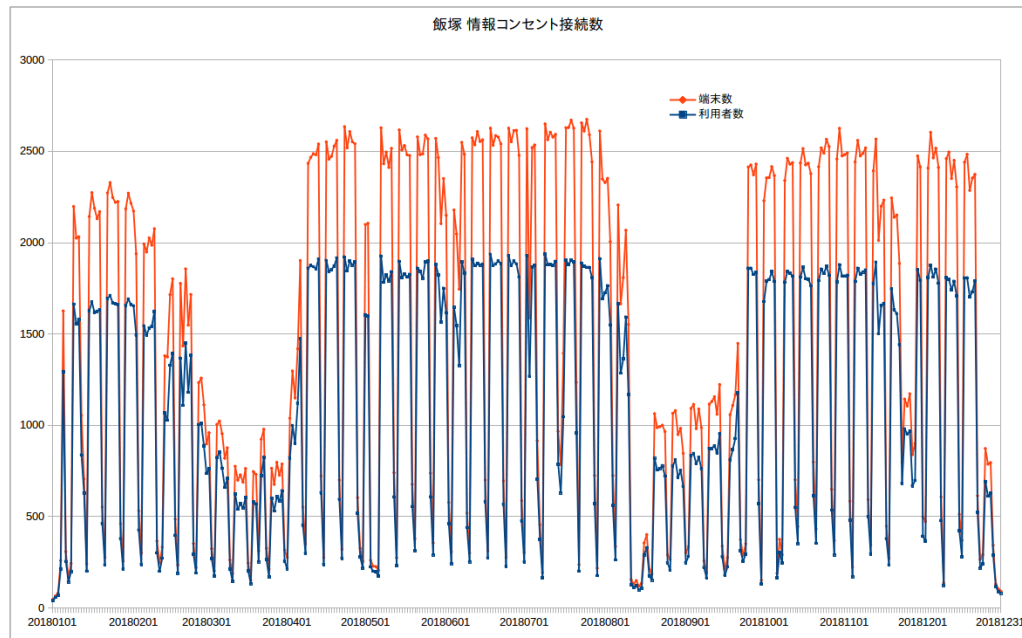
月・時間別利用者数 (人)



3 情報コンセント及びVPNの利用状況

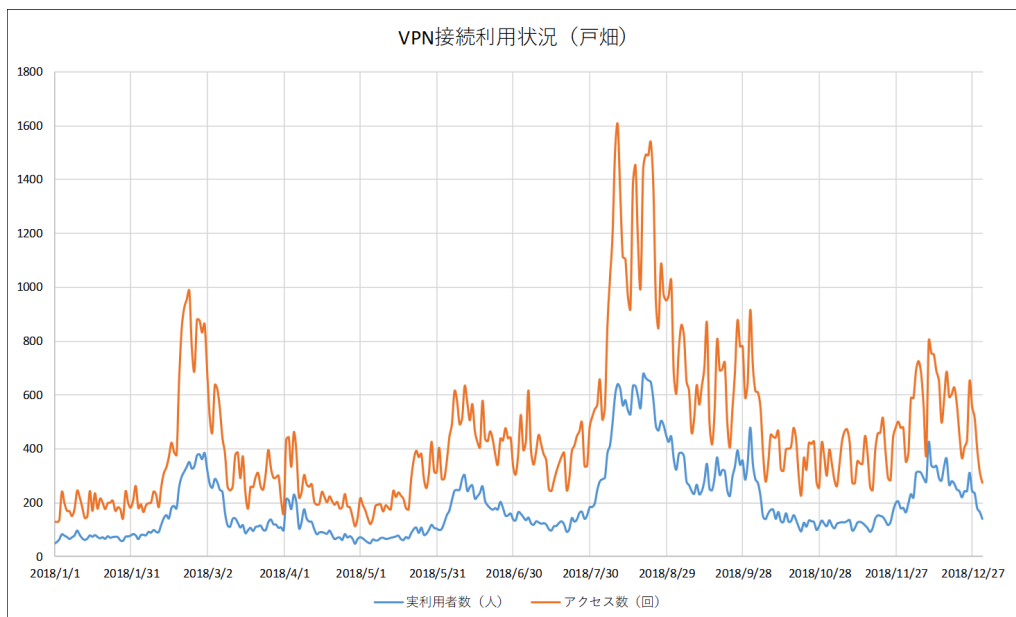
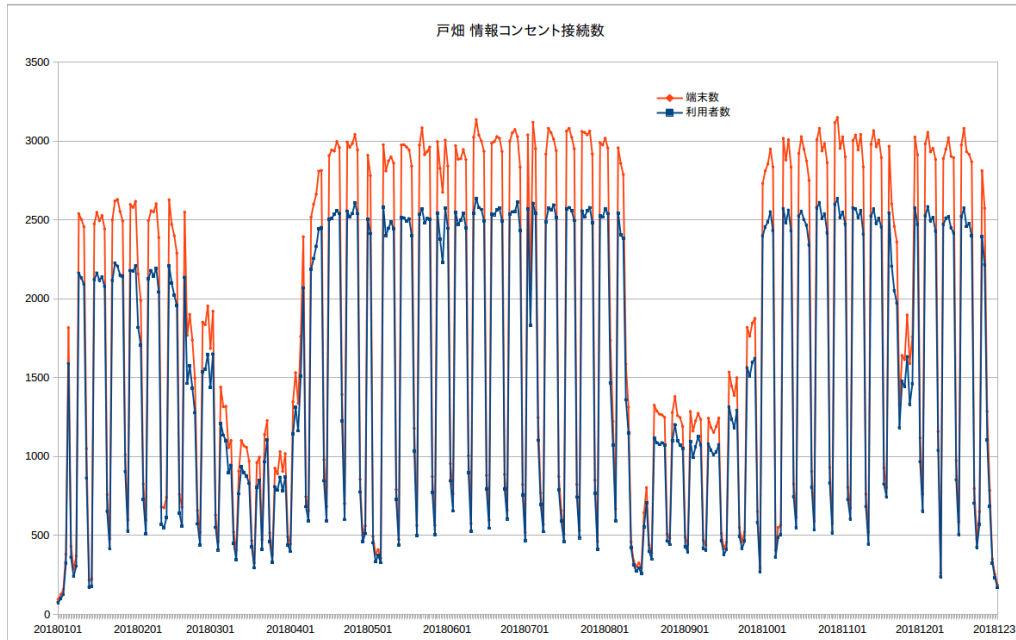
3.1 飯塚キャンパス

平成 30 年 1 月から 12 月までに利用された、情報コンセント・VPN の利用状況を示します。



3.2 戸畑キャンパス

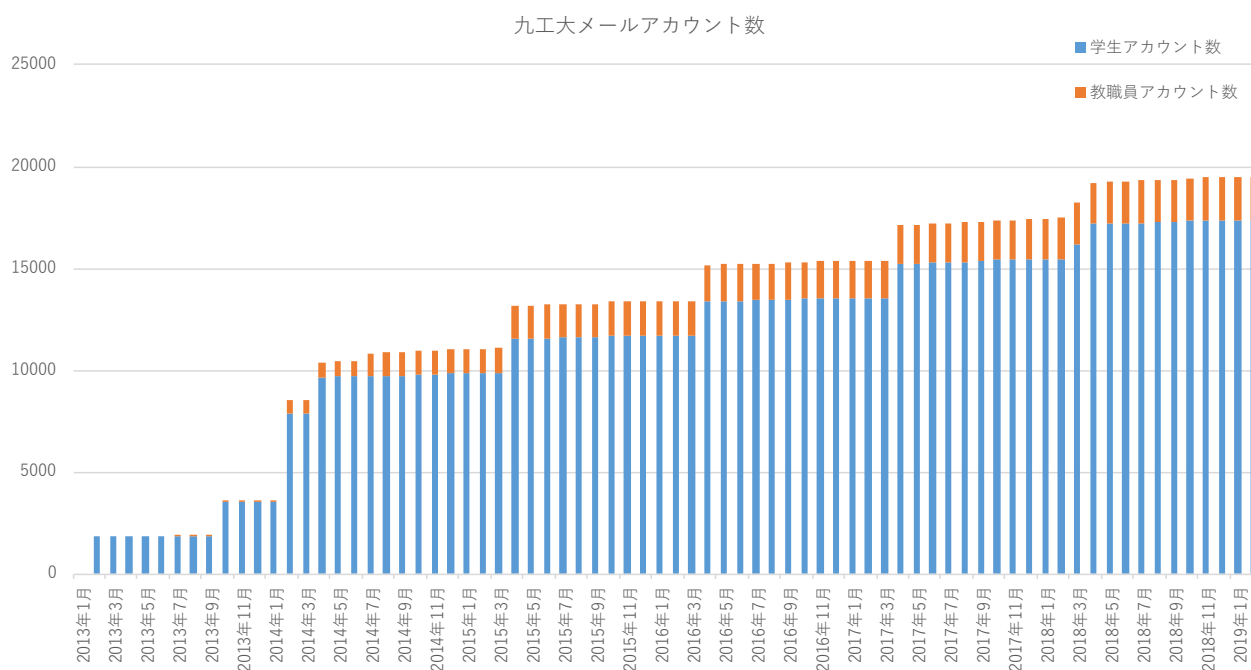
平成 30 年 1 月から 12 月までに利用された、情報コンセント・VPN の利用状況を示します。



4 九工大メールアカウント数

4.1 アカウント数の推移

九工大メールサービス開始年(2013年1月)から2019年1月までの九工大メールアカウント数(学生, 教職員)の推移を示します。



2019年1月時点のアカウント数：学生(卒業生含む)17356, 教職員(退職者含む)2131

4.2 多数のアカウントを発行した年月一覧

多数(500アカウント以上)のアカウントを発行した年月, 発行アカウント数および事由は以下の通りです。

2013年2月 2012年度卒業予定者向け発行(発行数:1849)

2013年10月 2013年度卒業予定者向け発行(発行数:1700)

2014年2月 全在学生への付与に伴う発行(発行数:4989), 全教職員への付与に伴う発行(発行数:679)

2014年4月 2014年度入学生向け発行(発行数:1794)

2015年4月 2015年度入学生向け発行(発行数:1696)

2016年4月 2016年度入学生向け発行(発行数:1688)

2017年4月 2017年度入学生向け発行(発行数:1687)

2018年4月 2018年度入学生向け発行(発行数:1697)

5 通常講義以外での講義室の利用状況

平成30年1月から平成30年12月までの間に情報科学センターを利用された講義・セミナー等を、飯塚・戸畑キャンパス別に示します。

5.1 情報科学センター (飯塚) の講義室

内容	利用対象者	利用日時・講義室
学習コンシェルジュ	学生	30.1.10- 5時限目 (AV 演習室)
再試	学生	30.1.15 5-6時限目 (AV 講義室)
特別講義	学生	30.1.17 3時限目 (AV 講義室)
特別講義	学生	30.1.18 5時限目 (AV 講義室)
作業	職員	30.2.8 5時限目 (AV 講義室)
作業	職員	30.2.9 5時限目 (AV 講義室)
作業	職員	30.2.14 3-5時限目 (AV 講義室)
点検	職員	30.2.22 1-5時限目 (端末講義室)
学習コンシェルジュ	学生	30.4.11- 水・木 5時限目 (AV 演習室)
講義	学生	30.6.5 1-2時限目 (端末講義室)
オープンキャンパス	高校生	30.7.14 1-4時限目 (端末講義室)
オープンキャンパス	高校生	30.7.15 1-4時限目 (端末講義室)
説明会	教職員・学生	30.7.19 5-6時限目 (AV 講義室)
説明会	教職員・学生	30.7.26 5-6時限目 (AV 講義室)
講義	学生	30.9.4 4時限目 (AV 講義室)
講義	学生	30.9.21 2-3時限目 (端末講義室)
ガイダンス	学生	30.9.28 3時限目 (端末講義室)
補講	学生	30.10.10 5時限目 (端末講義室)
試験	学生	30.11.29 3-4時限目 (端末講義室)
講義	学生	30.12.5 3-4時限目 (端末講義室)
講義	学生	30.12.12 3-5時限目 (端末講義室)
講義	学生	30.12.19 3-4時限目 (端末講義室)
講義	学生	30.12.19 3-4時限目 (端末講義室)

平成30年度も毎週水曜日5限，木曜日5限：AV演習室において学習コンシェルジュは行われています

6 通常講義以外での講義室の利用状況

6.1 情報科学センター(戸畑)の講義室

内容	利用対象者	利用日時・講義室	
講義	学生	30.3.7	1-4 時限目 (C-2B 講義室)
再試験	学生	30.3.9	3 時限目 (C-2B 講義室)
説明会	学生	30.4.16-18,20,23-25,27	5 時限目 (C-2G 講義室)
説明会	学生	30.4.19,26	5 時限目 (C-2B 講義室)
説明会	学生	30.4.20	4 時限目 (C-2G 講義室)
再試験	学生	30.4.24	6 時限目 (C-2B 講義室)
説明会	学生	30.4.25,26	6 時限目 (C-2B 講義室)
講義	学生	30.5.10	3 時限目 (C-2B 講義室)
講義	学生	30.5.29	1,3 時限目 (C-2G 講義室)
講義	学生	30.5.29	2 時限目 (C-2B 講義室)
講義	学生	30.5.30	4 時限目 (C-2B 講義室)
講義	学生	30.6.6	4 時限目 (C-2B 講義室)
講義	学生	30.6.12,18	3,4 時限目 (C-2B 講義室)
講義	学生	30.6.14	3 時限目 (C-2B 講義室)
講義	学生	30.6.18,25	6,7 時限目 (C-2G 講義室)
講義	学生	30.6.19	6,7 時限目 (C-2G 講義室)
講義	学生	30.7.2,9,23,30	6,7 時限目 (C-2G 講義室)
説明会	学生・職員	30.7.23,30	5,6 時限目 (C-2B 講義室)
再試験	学生	30.10.16	6 時限目 (C-2G 講義室)
作業	職員	30.11.16	3 時限目 (C-2B 講義室)
講義	学生	30.11.16	5 時限目 (C-2B 講義室)
講義	学生	30.11.19	4 時限目 (C-2B 講義室)

7 訪問者

平成 30 年 1 月から平成 30 年 12 月までの間の情報科学センターへの訪問者及び人数を、キャンパス別に示します。

7.1 情報科学センター(飯塚)への訪問者

- 平成 30 年 4 月 25 日 (水) 10:05~11:05
嶋田学園飯塚高等学校 68 名
- 平成 30 年 10 月 1 日 (月) 13:50~14:50
折尾親愛高等学校 45 名
- 平成 30 年 10 月 18 日 (木) 9:55~10:55
福岡県立 武蔵台高等学校 54 名

報告 (利用実績)

- 平成 30 年 12 月 21 日 (金) 10:20～11:20
福岡県立 小倉南高等学校 70 名

7.2 情報科学センター (戸畑) への訪問者

- 該当なし

8 講習会の参加人数

平成 30 年 1 月から平成 30 年 12 月までの間に開催された講習会の参加人数について、キャンパス別に示します。

8.1 飯塚キャンパス

- 平成 30 年 7 月 19 日 (木)
www サーバ集約化サービスに関する概要説明会 2 名
- 平成 30 年 7 月 26 日 (木)
www サーバ集約化サービスに関する概要説明会 2 名

8.2 戸畑キャンパス

- 平成 30 年 7 月 23 日 (月)
www サーバ集約化サービスに関する概要説明会 1 名
- 平成 30 年 7 月 30 日 (月)
www サーバ集約化サービスに関する概要説明会 1 名
- 平成 30 年 10 月 31 日 (水)
九大スーパーコンピュータシステム利用講習会 10 名

9 各キャンパスの講義室の時間割

飯塚 平成30年度 第1クォーター 講義時間割

平成30年度 第1クォーター 時間割				
		AV講義室	AV演習室	端末講義室
月曜日	1	午前中閉館		午前中閉館
	2			
	3	プログラミング		プログラミング
	4	Ⅱ 1年		I 1年
	5	乃万		新見
火曜日	1	プログラム設計		プログラム設計
	2	生命2年	倉田	知能2年 篠原
	3	プログラミング		プログラミング
	4	ⅢB + IVB(合同クラス) 1年		ⅢA + IVA(合同クラス) 1年
	5	伊藤博・梅田		伊藤博・梅田
水曜日	1	プログラミング		
	2	V 1年		
	3	齊藤剛		
	4			
	5			
木曜日	1			
	2			
	3	計算機ネットワーク 生命2年	大橋	計算機システムII システム創成2年 井上
	4			
	5			
金曜日	1	データ構造とアルゴリズム		人工知能プログラミング・演習
	2	システム創成2年	宮野	知能3年 竹内
	3	プログラム設計		プログラム設計
	4	電子2年	碓崎	機械2年 光来
	5			

飯塚 平成 30 年度 第 2 クォーター 講義時間割

平成 30 年 度 第 2 クォーター 時 間 割				
		AV講義室	AV演習室	端末講義室
月曜日	1	午前中閉館		午前中閉館
	2			
	3	プログラミング		プログラミング
	4	Ⅱ 1年	乃万	I 1年 新見
	5			
火曜日	1	プログラム設計		プログラム設計
	2	生命2年	倉田	知能2年 篠原
	3	プログラミング		プログラミング
	4	ⅢB + IVB(合同クラス) 1年 伊藤博・梅田		ⅢA + IVA(合同クラス) 1年 伊藤博・梅田
	5			
水曜日	1	プログラミング		
	2	V 1年	齊藤剛	
	3			
	4			
	5			
木曜日	1			
	2			
	3			計算機システムII システム創成2年 井上
	4			
	5			
金曜日	1	データ構造とアルゴリズム		人工知能プログラミング・演習
	2	システム創成2年	宮野	知能3年 竹内
	3	プログラム設計		プログラム設計
	4	電子2年	碓崎	機械2年 光来
	5			

飯塚 平成30年度 第3クォーター 講義時間割

平成30年度 第3クォーター 時間割				
		AV講義室	AV演習室	端末講義室
月曜日	1	午前中閉館		午前中閉館
	2			
	3	データ構造とアルゴリズム		データ構造とアルゴリズム
	4	Ⅱ 1年 藤原	I 1年 荒木	
	5			
火曜日	1			
	2			
	3	データ構造とアルゴリズム		データ構造とアルゴリズム
	4	ⅢB + IVB(合同クラス) 1年 大橋・片峯	ⅢA + IVA(合同クラス) 1年 大橋・片峯	
	5			
水曜日	1			
	2	データベースB 生命2年 矢田		
	3	データ構造とアルゴリズム		
	4	V 1年 田中		
	5			
木曜日	1			
	2			
	3	プログラム設計		
	4	システム創成2年 齊藤		
	5			
金曜日	1			
	2			
	3	ネットワークプログラミング		
	4	生命2年 入佐	オブジェクト指向開発	
	5		機械2年 梅田	

飯塚 平成 30 年度 第 4 クォーター 講義時間割

平成 30 年 度 第 4 クォー ター 時 間 割				
		AV講義室	AV演習室	端末講義室
月曜日	1	午前中閉館		午前中閉館
	2			
	3	データ構造とアルゴリズム		データ構造とアルゴリズム
	4	Ⅱ 1年 藤原	I 1年 荒木	
	5			
火曜日	1			
	2			
	3	データ構造とアルゴリズム		データ構造とアルゴリズム
	4	ⅢB + IVB(合同クラス) 1年 大橋・片峯	ⅢA + IVA(合同クラス) 1年 大橋・片峯	
	5			
水曜日	1			
	2	データベースB 生命2年 矢田		
	3	データ構造とアルゴリズム		グラフィックス演習※
	4	V 1年 田中	生命3年 安永	
	5			
木曜日	1			
	2			
	3	プログラム設計		
	4	システム創成2年 齊藤		
	5			
金曜日	1			
	2			
	3	ネットワークプログラミング		
	4	生命2年 入佐		
	5			

※グラフィックス演習は、12月12日および2月13日は5時限目まで使用します。

戸畑 平成 30 年度 第 1 クォーター 講義時間割

前期 第1Q

曜日	時限	C-2B(82名)	C-2G(100名)
月	1	閉館	閉館
	2	閉館	閉館
	3		情報処理基礎 マテリアル2年 眞田(篤)
	4		情報処理基礎 機械知能2年 眞田(篤)
	5		
	6		
	7		
火	1		情報処理基礎 機械知能2年 美田
	2		アルゴリズムとデータ構造 総合システム3年 井上
	3		情報リテラシー 5類1年 山口(真)
	4		情報リテラシー 2類1年 山口(真)
	5		
	6		
	7		
水	1		情報リテラシー 4類1年 木村
	2	情報処理基礎 総合システム2年 猪平	情報リテラシー 2類1年 木村
	3	情報処理基礎 応用化学2年 猪平	
	4		
	5		
	6		
	7		
木	1	コンピュータ解析I 応用化学3年 村上	情報処理基礎 建設社会2年 花沢
	2		情報処理基礎 電気電子2年 三浦
	3		情報処理基礎 電気電子2年 花沢
	4		情報リテラシー 1類1年 近藤(秀)
	5		アルゴリズムとデータ構造 総合システム3年 井上
	6		
	7		
金	1		情報リテラシー 3類1年 浅海
	2	専門英語I 電気電子3年 大塚	専門英語I 電気電子3年 水町
	3		情報リテラシー 3類1年 眞田(瑞)
	4		
	5		
	6		
	7		

戸畑 平成 30 年度 第 2 クォーター 講義時間割

前期第2Q

曜日	時限	C-2B(82名)	C-2G(100名)
月	1	閉館	閉館
	2	閉館	閉館
	3		情報処理基礎 マテリアル2年 眞田(篤)
	4		情報処理基礎 機械知能2年 眞田(篤)
	5		
	6		
	7		
火	1		情報処理基礎 機械知能2年 美田
	2		
	3		情報リテラシー 5類1年 山口(真)
	4		情報リテラシー 2類1年 山口(真)
	5		
	6		
	7		
水	1		情報リテラシー 4類1年 木村
	2	情報処理基礎 総合システム2年 猪平	情報リテラシー 2類1年 木村
	3	情報処理基礎 応用化学2年 猪平	
	4		
	5		
	6		
	7		
木	1	コンピュータ解析I 応用化学3年 村上	情報処理基礎 建設社会2年 花沢
	2		情報処理基礎 電気電子2年 三浦
	3		情報処理基礎 電気電子2年 花沢
	4		情報リテラシー 1類1年 近藤(秀)
	5		
	6		
	7		
金	1		情報リテラシー 3類1年 浅海
	2	専門英語I 電気電子3年 大塚	専門英語I 電気電子3年 水町
	3		情報リテラシー 3類1年 眞田(瑞)
	4		
	5		オブジェクト指向プログラミング 大学院 浅海
	6		オブジェクト指向プログラミング 大学院 浅海
	7		

戸畑 平成 30 年度 第 3 クォーター 講義時間割

後期第3Q

曜日	時限	C-2B(82名)	C-2G(100名)
月	1	閉館	閉館
	2	閉館	閉館
	3	コンピュータ解析II 応用化学3年 城崎・荒木	情報PBL 1類1年 猪平
	4		情報PBL 3類1年 猪平
	5		
	6		
	7		
火	1	アセンブリ言語 総合システム3年 浅海	
	2	情報処理応用 機械知能2年 木村	
	3		計算数理工学 PBL 総合システム2年 酒井・藤田・鎌田
	4		
	5		
	6		
	7		
水	1		情報PBL 4類1年 花沢
	2		情報PBL 2類1年 花沢
	3		情報処理応用 建設社会2年 三浦
	4		情報処理応用 応用化学2年 中村(豊)
	5		
	6		
	7		
木	1	情報処理応用 総合システム2年 木村	
	2	アセンブリ言語 総合システム3年 浅海	情報PBL 5類1年 中原
	3		情報処理応用 マテリアル2年 三浦
	4	情報処理応用 電気電子2年 木村	情報処理応用 機械知能2年 三浦
	5	英語XD 大学院 ロング	
	6		
	7		
金	1		視覚画像認識特論 大学院 花沢
	2	専門英語II 電気電子3年 水町	視覚画像認識特論 大学院 花沢
	3		情報PBL 2類1年 浅海
	4	情報処理応用 電気電子2年 木村	情報PBL 3類1年 浅海
	5		
	6		
	7		

戸畑 平成 30 年度 第 4 クォーター 講義時間割

後期第4Q

曜日	時限	C-2B(82名)	C-2G(100名)
月	1	閉館	閉館
	2	閉館	閉館
	3	コンピュータ解析II 応用化学3年 城崎・荒木	情報PBL 1類1年 猪平
	4		情報PBL 3類1年 猪平
	5		
	6		
	7		
火	1		インタラクティブシステム特論 大学院 三浦
	2	情報処理応用 機械知能2年 木村	インタラクティブシステム特論 大学院 三浦
	3	プログラミング技法 電気電子2年 水町	計算数理工学PBL 総合システム2年 酒井・藤田・鎌田
	4	情報処理システムII 機械知能3年 金	
	5		
	6		
	7		
水	1		情報PBL 4類1年 花沢
	2		情報PBL 2類1年 花沢
	3		情報処理応用 建設社会2年 三浦
	4		情報処理応用 応用化学2年 中村(豊)
	5		
	6		
	7		
木	1	情報処理応用 総合システム2年 木村	
	2	情報処理システムII 機械知能3年 金	情報PBL 5類1年 中原
	3		情報処理応用 マテリアル2年 三浦
	4	情報処理応用 電気電子2年 木村	情報処理応用 機械知能2年 三浦
	5	英語XD 大学院 ロング	
	6		
	7		
金	1	プログラミング技法 電気電子2年 水町	
	2	専門英語II 電気電子3年 大塚	専門英語II 電気電子3年 水町
	3		情報PBL 2類1年 浅海
	4	情報処理応用 電気電子2年 木村	情報PBL 3類1年 浅海
	5		
	6		
	7		