

利用実績

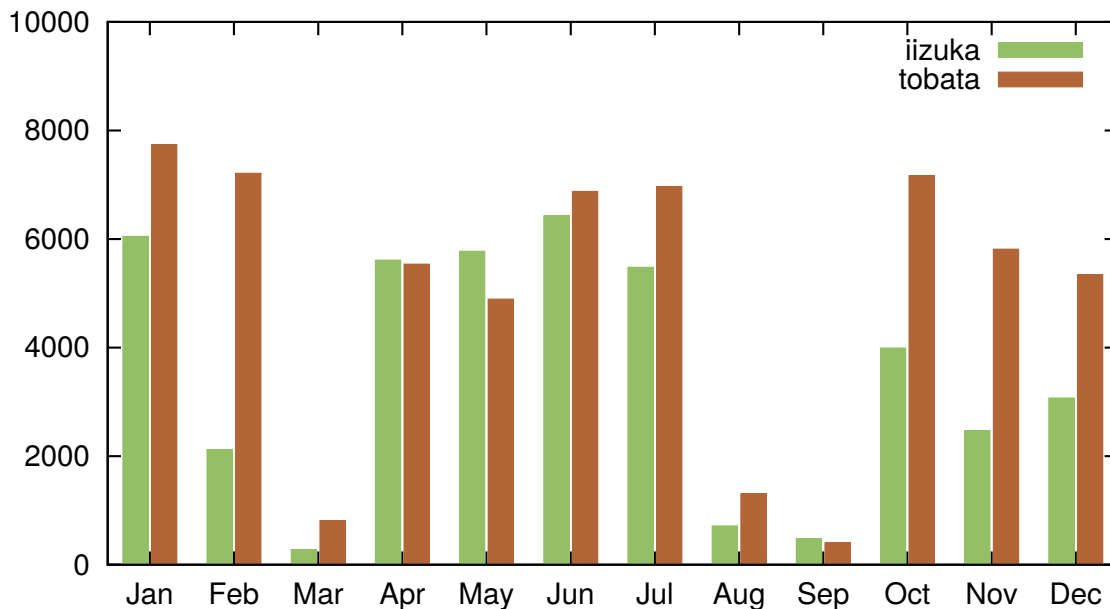
次の実績報告を示します。

- 教育システム利用者延べ人数および CPU 利用時間
- 夜間利用状況
- 情報コンセント接続および VPN 接続の利用状況
- 通常講義以外での講義室の利用状況
- 情報科学センターへの訪問者
- 各キャンパスの講義室の時間割

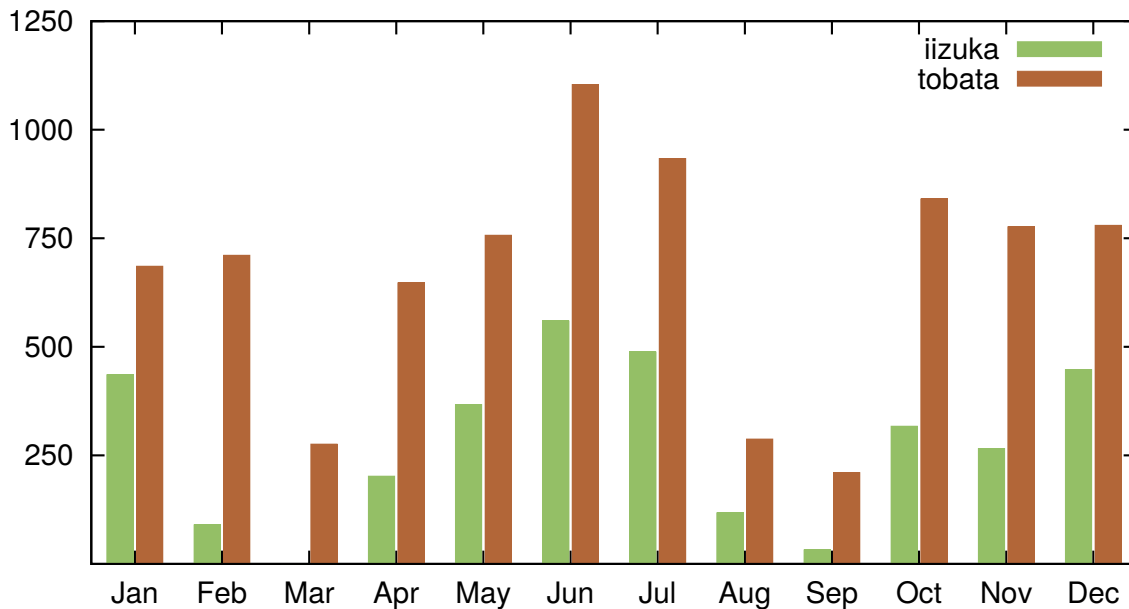
1 教育システム利用者延べ人数および CPU 利用時間

平成 28 年 1 月から平成 28 年 12 月の利用者延べ人数および CPU 利用時間を示します。

教育システム利用者延べ人数 (人)



教育システム CPU 利用時間 (1000 秒)

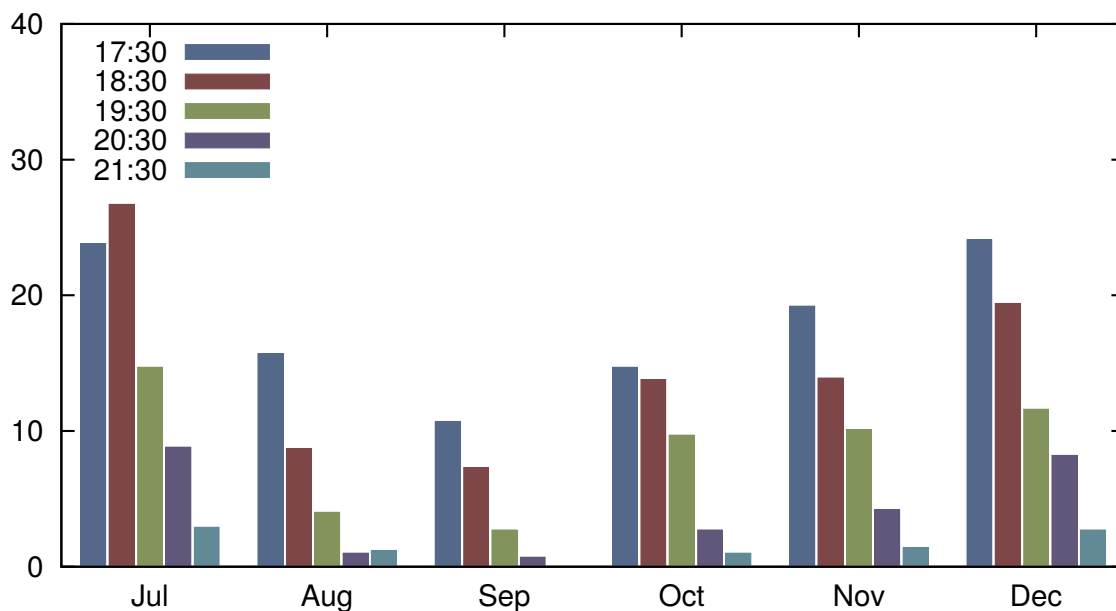
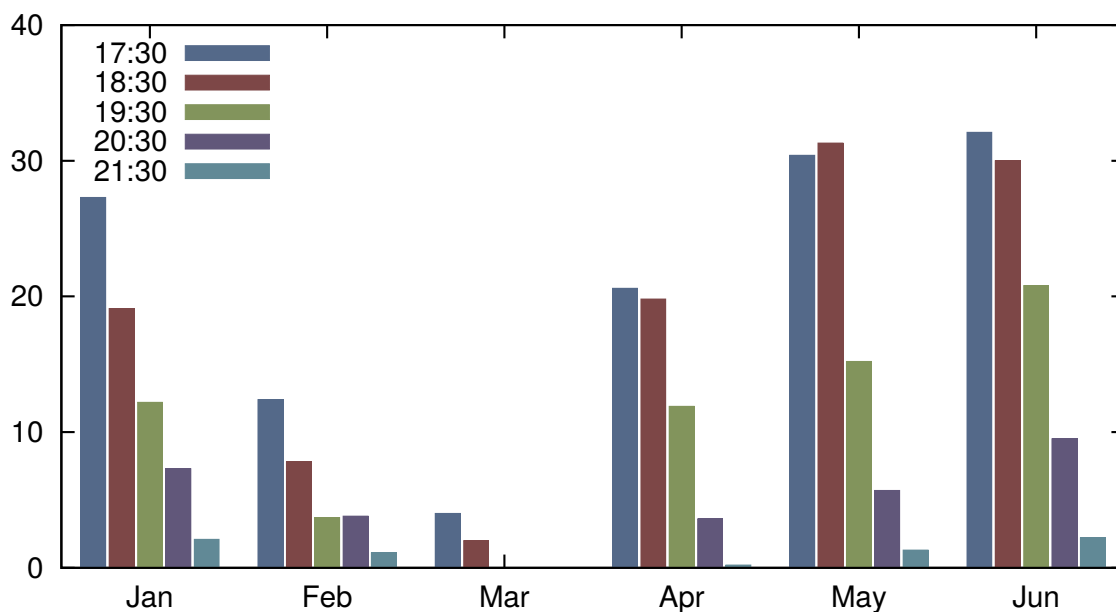


2 夜間利用状況について

2.1 飯塚キャンパス

平成 28 年 1 月から平成 28 年 12 月までの飯塚キャンパス夜間平均利用者数を示します。3 月と 9 月は休暇期間のため、月の一部期間に夜間運転はありません。

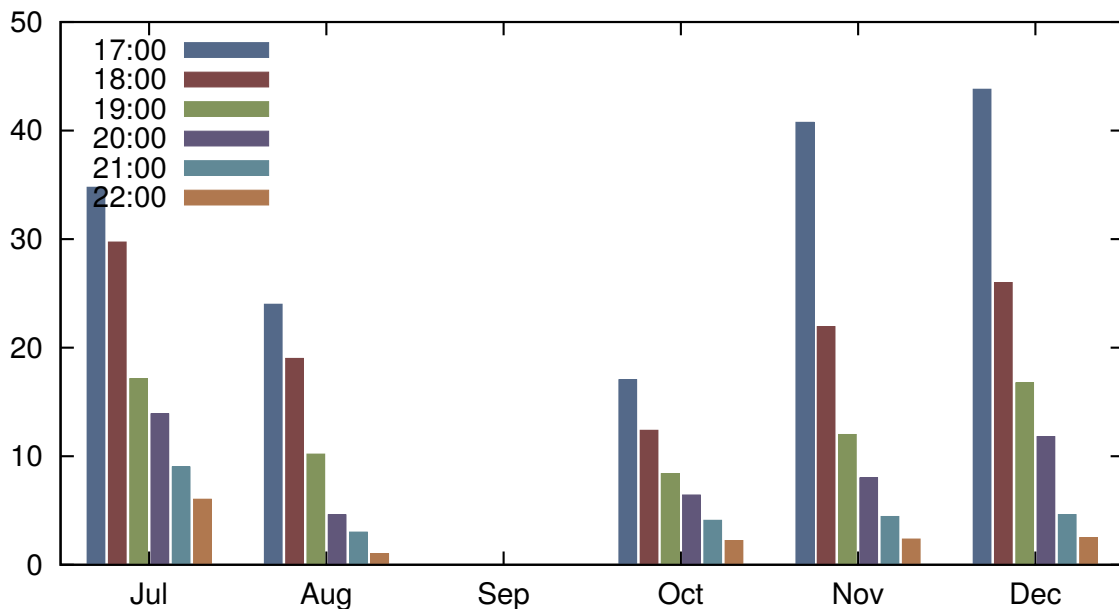
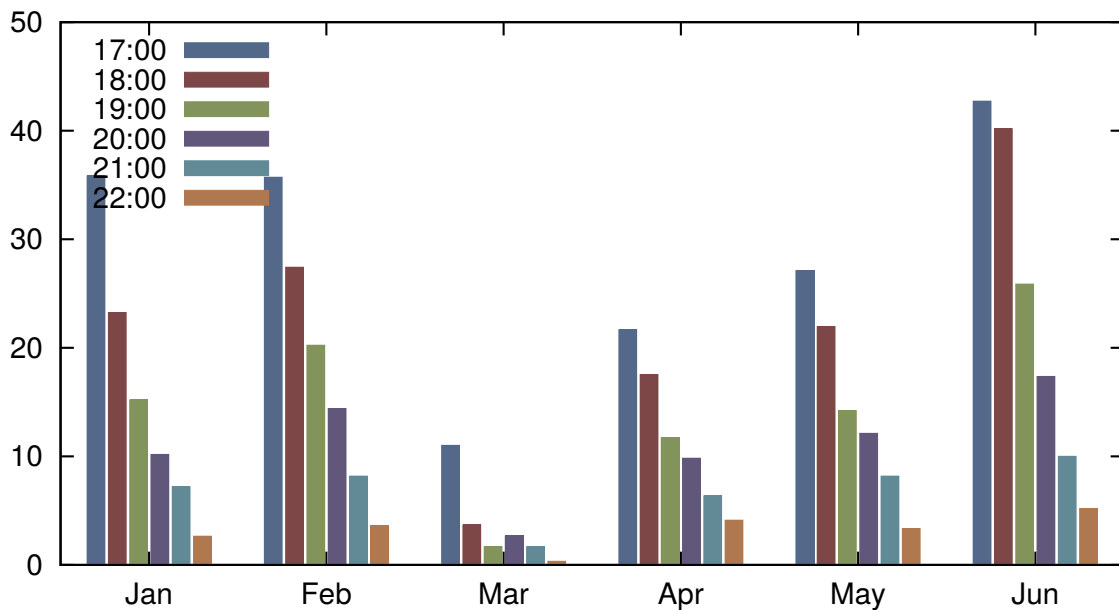
月・時間別平均利用者数 (人)



2.2 戸畑キャンパス

平成 28 年 1 月から平成 28 年 12 月までの戸畑キャンパス夜間利用者数等を示します。3 月と 9 月は休暇期間のため、月の一部期間に夜間運転はありません。

月・時間別平均利用者数(人)

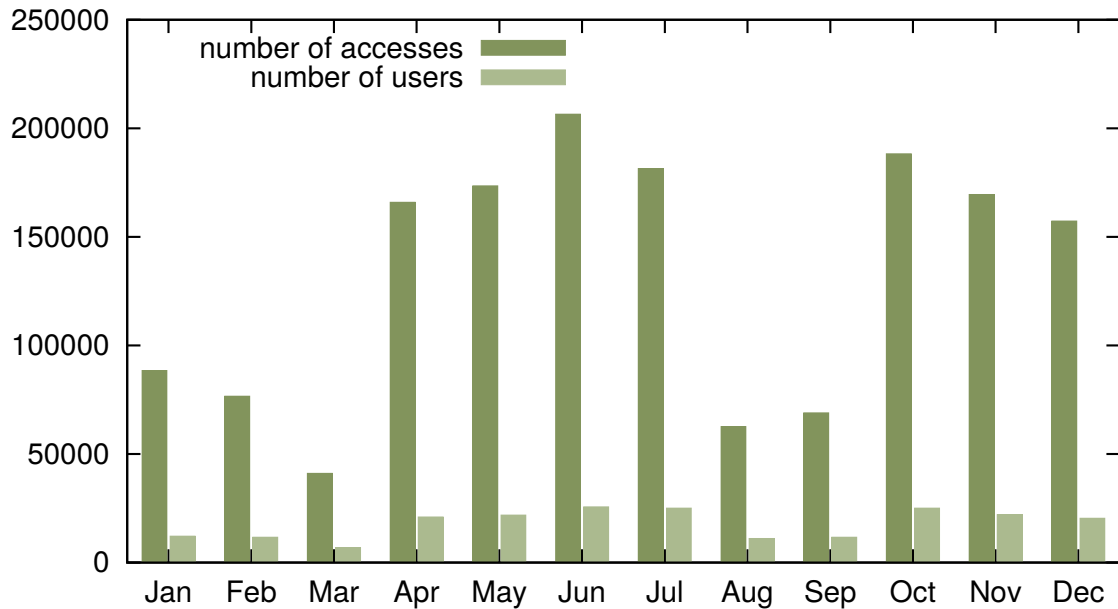


3 情報コンセント接続およびVPN接続の利用状況

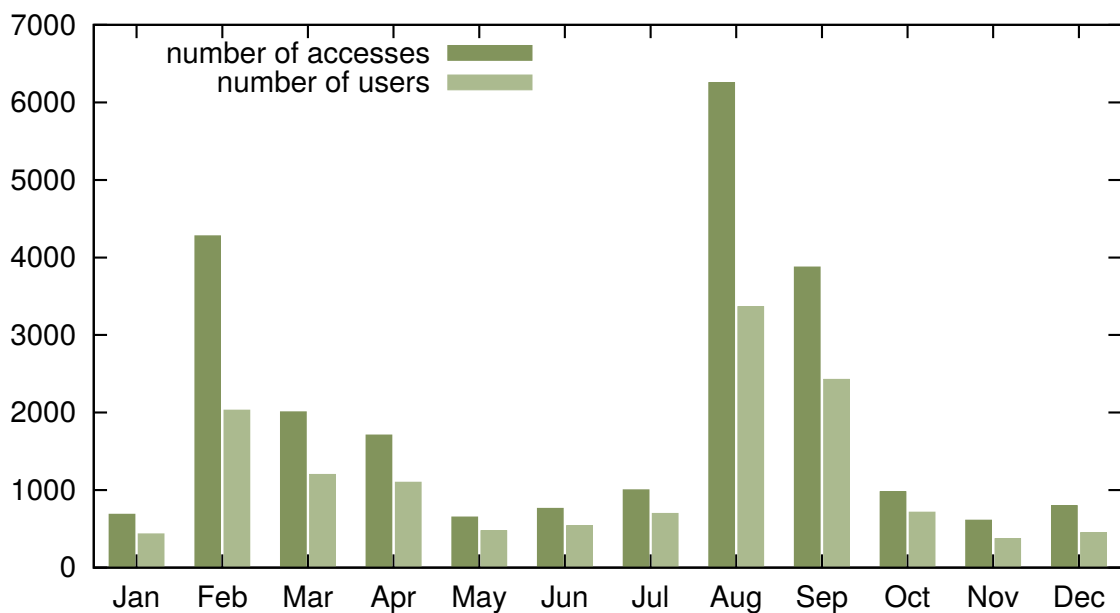
3.1 飯塚キャンパス

平成28年1月から平成28年12月までに利用された、情報コンセント・VPNの利用状況を示します。

情報コンセント接続利用状況



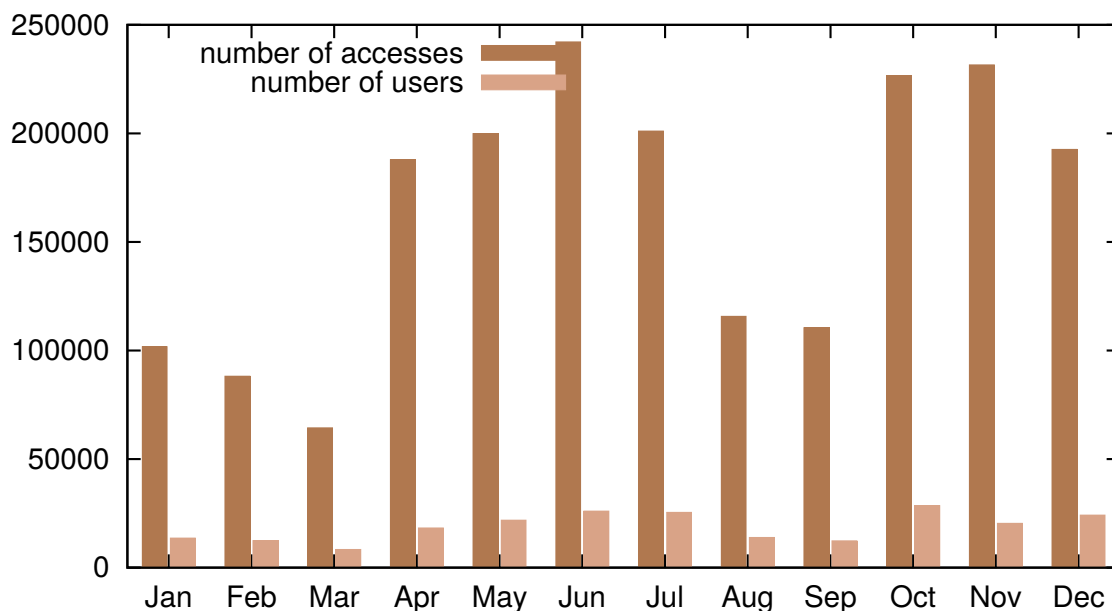
VPN接続利用状況



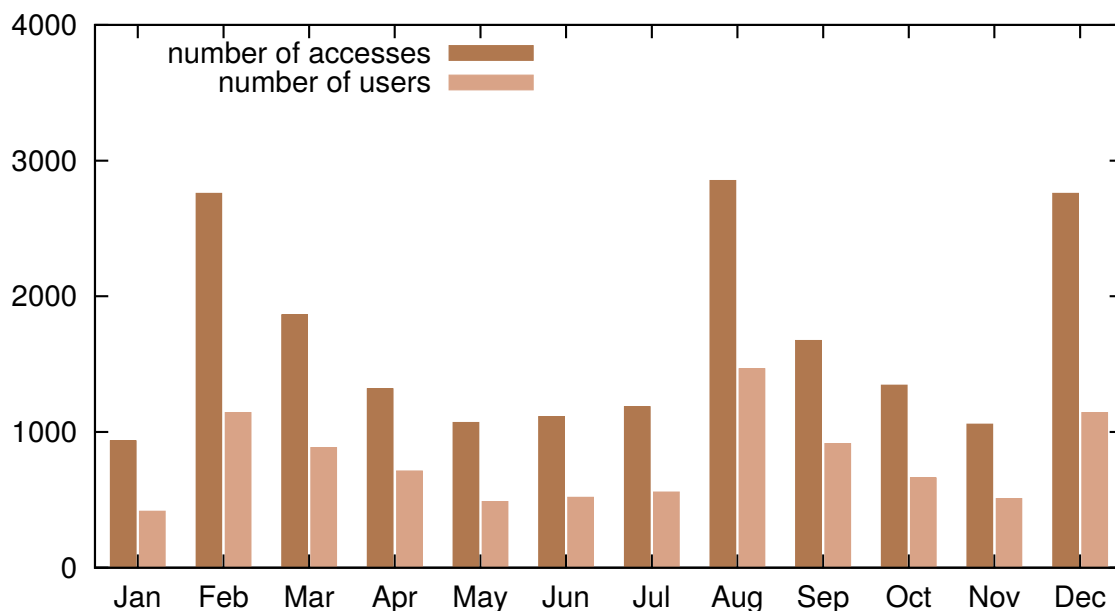
3.2 戸畑キャンパス

平成 28 年 1 月から平成 28 年 12 月までに利用された、情報コンセント・VPN の利用状況を示します。

情報コンセント接続利用状況



VPN 接続利用状況



4 通常講義以外での講義室の利用状況

平成 28 年 1 月から平成 28 年 12 月までの間に情報科学センターを利用された講義・セミナー等を、飯塚・戸畑キャンパス別に示します。

4.1 情報科学センター (飯塚) の講義室

内容	利用対象者	利用日時・講義室
学習コンシェルジュ	学生	28.1.7- 5 時限目 (AV 演習室)
講義	学生	28.2.17 2 時限目 (端末講義室)
説明会	学生	28.4.8 5 時限目 (AV 講義室)
学習コンシェルジュ	学生	28.4.12- 火・水 5 時限目 (AV 演習室)
講義	学生	28.4.25 5 時限目 (端末講義室)
講義	学生	28.5.16 5 時限目 (端末講義室)
講義	学生	28.5.23 5 時限目 (端末講義室)
講義	学生	28.5.30 3 時限目 端末講義室)
講義	学生	28.6.8 2 時限目 (AV 講義室)
講義	学生	28.6.29 4 時限目 (端末講義室)
オープンキャンパス	高校生	28.7.16 1-4 時限目 (端末講義室)
オープンキャンパス	高校生	28.7.17 1-4 時限目 (端末講義室)
講義	学生	28.8.30 4-5 時限目 (AV 講義室)
補講	学生	28.9.5 3 時限目 (端末講義室)
補講	学生	28.9.6 3 時限目 (端末講義室)
学習コンシェルジュ	学生	28.9.6- 火・水 5 時限目 (AV 演習室)
補講	学生	28.9.7 2 時限目 (端末講義室)
講義	学生	28.9.26 3-4 時限目 (AV 講義室)
説明会	学生	28.9.28 5 時限目 (AV 講義室)

平成 28 年度も毎週火曜日 5 限、水曜日 5 限：AV 演習室において学習コンシェルジュは行われています

4.2 情報科学センター(戸畑)の講義室

内容	利用対象者	利用日時・講義室	
講義	学生	28.1.8,22,29	1,5 時限目 (C-2G 講義室)
説明会	学生	28.4.21	5 時限目 (C-2B 講義室)
説明会	学生	28.4.18-20,22	5 時限目 (C-2G 講義室)
講義	学生	28.4.19	3 時限目 (C-2B 講義室)
リハーサル	職員	28.4.20,27	3 時限目 (C-2G 講義室)
講義	学生	28.4.21	3,4 時限目 (C-2B 講義室)
講義	学生	28.5.16	3 時限目 (C-2B 講義室)
講義	学生	28.5.17	4 時限目 (C-2B 講義室)
講義	学生	28.5.18	3,4 時限目 (C-2G 講義室)
講義	学生	28.5.23	3,4 時限目 (C-2B 講義室)
講義	学生	28.6.9	3 時限目 (C-2B 講義室)
講義	学生	28.6.15	3,4 時限目 (C-2G 講義室)
講義	学生	28.6.16,30	4 時限目 (C-2B 講義室)
講義	学生	28.6.21	6,7 時限目 (C-2G 講義室)
講義	学生	28.6.23,30	3 時限目 (C-2B 講義室)
講義	学生	28.7.7,14,21,28	3 時限目 (C-2B 講義室)
講義	学生	28.7.20	4 時限目 (C-2B 講義室)
講義	学生	28.7.22	1,3,4 時限目 (C-2G 講義室)
講義	学生	28.8.2	1-4 時限目 (C-2G 講義室)
研修	職員	28.9.8	1-5 時限目 (C-2B 講義室)

5 情報科学センターへの訪問者

平成 28 年 1 月から平成 28 年 12 月までの間の情報科学センターへの訪問者及び人数を、飯塚・戸畑キャンパス別に示します。

5.1 情報科学センター (飯塚) への訪問者

- 平成 28 年 5 月 10 日 (火) 10:00～11:40
学校法人嶋田学園 飯塚高等学校 45 名
- 平成 28 年 5 月 13 日 (金) 10:05～11:05
福岡県立 講倫館高等学校 80 名
- 平成 28 年 6 月 16 日 (木) 10:05～11:25
福岡県立 須恵高等学校 40 名
- 平成 28 年 7 月 8 日 (金) 09:30～11:00
山口県立 下関南高等学校 60 名
- 平成 28 年 10 月 4 日 (火) 14:50～15:30
折尾愛真高等学校 62 名
- 平成 28 年 11 月 10 日 (木) 09:35～10:35
福岡県立 小倉東高等学校 27 名

5.2 情報科学センター (戸畑) への訪問者

- 平成 28 年 6 月 23 日 (木) 16:40～16:50
入試説明会参加者 18 名

6 各キャンパスの講義室の時間割

飯塚 平成 28 年度 第 1 クォーター 講義時間割

平成 28 年 度 第 1 クォー ター 時 間 割				
		AV講義室	AV演習室	端末講義室
月曜日	1	午前中閉館		午前中閉館
	2	午前中閉館		午前中閉館
	3	プログラミング		データ構造とアルゴリズム
	4	生命1年	松山	システム創成2年 宮野
	5			
火曜日	1	プログラム設計		プログラム設計
	2	知能2年	篠原	生命2年 倉田
	3	計算機ネットワーク システム創成3年 新見		プログラミング
	4			システム創成1年 伊藤博
	5		学習コンシェルジュ*	
水曜日	1	プログラミング		プログラミング
	2	知能1年	乃万	知能1年 篠原・嶋田
	3	計算機リテラシーM 機械1年	大竹	計算機活用入門 システム創成1年 岡本
	4	生命情報工学入門 生命 1年		
	5		学習コンシェルジュ*	
木曜日	1			
	2			計算機リテラシーA 知能1年 國近
	3	計算機ネットワーク 生命3年	大橋	計算機システムII システム創成2年 井上
	4	プログラミング		プログラミング
	5	機械1年	田中和明・梅田	電子1年 藤原暁
金曜日	1			人工知能プログラミング・演習
	2	計算機ネットワーク システム創成3年 新見		知能3年 竹内
	3	プログラム設計		プログラム設計
	4	電子2年	碓崎	機械2年 光来
	5			

※学習コンシェルジュで利用中であっても、受講者以外の端末及びプリンタ利用は可能です。

飯塚 平成 28 年度 第 2 クォーター 講義時間割

平成 28 年度 第 2 クォーター 時間割				
		AV講義室	AV演習室	端末講義室
月曜日	1	午前中閉館		午前中閉館
	2	午前中閉館		午前中閉館
	3	プログラミング		データ構造とアルゴリズム
	4	生命1年	松山	システム創成2年 宮野
	5			
火曜日	1	プログラム設計		プログラム設計
	2	知能2年	篠原	生命2年 倉田
	3	コンピュータグラフィックスS システム創成3年 尾下		プログラミング
	4			システム創成1年 伊藤博
	5			
水曜日	1	プログラミング		プログラミング
	2	知能1年	乃万	知能1年 篠原・嶋田
	3	計算機リテラシーM 機械1年	大竹	計算機活用入門 システム創成1年 岡本
	4	生命情報工学入門 生命 1年		
	5			
木曜日	1			
	2			計算機リテラシーA 知能1年 國近
	3			計算機システムII システム創成2年 井上
	4	プログラミング		プログラミング
	5	機械1年	田中和明・梅田	電子1年 藤原暁
金曜日	1			人工知能プログラミング・演習
	2	コンピュータグラフィックスS システム創成3年 尾下		知能3年 竹内
	3	プログラム設計		プログラム設計
	4	電子2年	碓崎	機械2年 光来
	5			

飯塚 平成 28 年度 第 3 クォーター 講義時間割

平成 28 年度 第 3 クォーター 時間割				
		AV講義室	AV演習室	端末講義室
月曜日	1	午前中閉館		午前中閉館
	2	午前中閉館		午前中閉館
	3			データ構造とアルゴリズム
	4			機械1年 田中和明
	5			
火曜日	1			
	2			
	3	プログラミング応用S		データ構造とアルゴリズム
	4	システム創成1年 古賀		電子1年 川原
	5			
水曜日	1			
	2	データベースB 生命2年 矢田		
	3			
	4			
	5			
木曜日	1			
	2			計算機システムII-1 生命1年 青木
	3	データ構造とアルゴリズム		プログラム設計
	4	知能1年 中村貞		システム創成2年 齊藤
	5			
金曜日	1	データ構造とアルゴリズム		
	2	生命1年 大橋		
	3	ネットワークプログラミング		
	4	生命2年 入佐		オブジェクト指向開発
	5			機械3年 梅田

飯塚 平成 28 年度 第 4 クォーター 講義時間割

平成 28 年度 第 4 クォーター 時間割				
		AV講義室	AV演習室	端末講義室
月曜日	1	午前中閉館		午前中閉館
	2	午前中閉館		午前中閉館
	3			データ構造とアルゴリズム
	4			機械1年 田中和明
	5			
火曜日	1			
	2			
	3	プログラミング応用S		データ構造とアルゴリズム
	4	システム創成1年 古賀		電子1年 川原
	5			
水曜日	1			
	2	データベースB 生命2年 矢田		
	3			
	4			
	5			
木曜日	1			
	2			計算機システムII-2 生命1年 青木
	3	データ構造とアルゴリズム		プログラム設計
	4	知能1年 中村貞		システム創成2年 齊藤
	5			
金曜日	1	データ構造とアルゴリズム		
	2	生命1年 大橋		
	3	ネットワークプログラミング		
	4	生命2年 入佐		
	5			

戸畑 平成 28 年度 第 1 クォーター 講義時間割

前期 第1Q

曜日	時限	C-2B(82名)			C-2G(100名)		
月	1	閉館			閉館		
	2	閉館			閉館		
	3				情報処理基礎	マテリアル2年	宮本(和)
	4				情報処理基礎	機械知能2年	宮本(和)
	5						
	6						
	7						
火	1				情報処理基礎	機械知能2年	井上
	2				アルゴリズムとデータ構造[1]	総合システム3年	井上
	3				情報リテラシー	マテリアル1年	眞田
	4				情報リテラシー	機械知能1年	山口(真)
	5						
	6						
	7						
水	1				情報リテラシー	応用化学1年	木村
	2	情報処理基礎	総合システム2年	井上	情報リテラシー	機械知能1年	木村
	3	情報処理基礎	応用化学2年	三浦			
	4						
	5						
	6						
	7						
木	1	コンピュータ解析I	応用化学3年	村上	情報処理基礎	建設社会2年	花沢
	2				情報処理基礎	電気電子2年	花沢
	3				情報処理基礎	電気電子2年	光藤
	4				情報リテラシー	建設社会1年	光藤
	5				アルゴリズムとデータ構造[1]	総合システム3年	井上
	6						
	7						
金	1	科学技術英語[1]	機械知能3年	タン	情報リテラシー	電気電子1年	浅海
	2	専門英語I	電気電子3年		専門英語I	電気電子3年	
	3				情報リテラシー	電気電子1年	浅海
	4	科学技術英語[1]	機械知能3年	タン	情報リテラシー	総合システム1年	浅海
	5						
	6						
	7						

[1]は第1(4/7-6/9)クォーターを意味する
[]無しは第1, 2を通して実施

戸畑 平成 28 年度 第 2 クォーター 講義時間割

前期第2Q

曜日	時限	C-2B(82名)	C-2G(100名)
月	1	閉館	閉館
	2	閉館	閉館
	3		情報処理基礎 マテリアル2年 宮本(和)
	4		情報処理基礎 機械知能2年 宮本(和)
	5		オブジェクト指向プログラミング[2] 大学院 浅海
	6		オブジェクト指向プログラミング[2] 大学院 浅海
	7		
火	1		情報処理基礎 機械知能2年 井上
	2		
	3		情報リテラシー マテリアル1年 眞田
	4		情報リテラシー 機械知能1年 山口(真)
	5		
	6		
	7		
水	1		情報リテラシー 応用化学1年 木村
	2	情報処理基礎 総合システム2年 井上	情報リテラシー 機械知能1年 木村
	3	情報処理基礎 応用化学2年 三浦	
	4		
	5		
	6		
	7		
木	1	コンピュータ解析I 応用化学3年 村上	情報処理基礎 建設社会2年 花沢
	2		情報処理基礎 電気電子2年 花沢
	3		情報処理基礎 電気電子2年 光藤
	4		情報リテラシー 建設社会1年 光藤
	5		
	6		
	7		
	1		情報リテラシー 電気電子1年 浅海
	2	専門英語I 電気電子3年	専門英語I 電気電子3年
	3		情報リテラシー 電気電子1年 浅海
	4		情報リテラシー 総合システム1年 浅海
	5		
	6		
	7		

[2]は第2(6/10-8/10)クォータを意味する

戸畑 平成 28 年度 第 3 クォーター 講義時間割

後期第3Q

曜日	時限	C-2B(82名)	C-2G(100名)
月	1	閉館	閉館
	2	閉館	閉館
	3	コンピュータ解析Ⅱ 応用化学3年 植田・荒木	情報PBL 建設社会1年 井上
	4		情報PBL 電気電子1年 井上
	5		
	6		
	7		
火	1	アセンブリ言語[3] 総合システム3年 浅海	
	2	情報処理応用 機械知能2年 木村	
	3		計算数理工学PBL 総合システム2年 酒井・藤田・鎌田
	4	情報処理応用 電気電子2年 木村	
	5		
	6		
	7		
水	1		情報PBL 応用化学1年 花沢
	2		情報PBL 機械知能1年 花沢
	3	総合技術英語[3] 大学院 ロング	情報処理応用 建設社会2年 三浦
	4		情報処理応用 応用化学2年 中村(豊)
	5		
	6		
	7		
木	1	情報処理応用 総合システム2年 木村	情報PBL 機械知能1年 花沢
	2	アセンブリ言語[3] 総合システム3年 浅海	情報PBL マテリアル1年 中原
	3		情報処理応用 マテリアル2年 三浦
	4	情報処理応用 電気電子2年 木村	情報処理応用 機械知能2年 三浦
	5		
	6		
	7		
金	1		視覚画像認識特論[3] 大学院 花沢
	2	総合技術英語[3] 大学院 ロング	視覚画像認識特論[3] 大学院 花沢
	3		情報PBL 総合システム1年 浅海
	4		情報PBL 電気電子1年 浅海
	5		
	6		
	7		

[3]は第3(10/3-12/8)クォーターを意味する
[]無しは第3, 4を通して実施

戸畑 平成 28 年度 第 4 クォーター 講義時間割

後期第4Q

曜日	時限	C-2B(82名)	C-2G(100名)
月	1	閉館	閉館
	2	閉館	閉館
	3	コンピュータ解析II 応用化学3年 植田・荒木	情報PBL 建設社会1年 井上
	4		情報PBL 電気電子1年 井上
	5		
	6		
	7		
火	1		インタラクティブシステム特論[4] 大学院 三浦
	2	情報処理応用 機械知能2年 木村	インタラクティブシステム特論[4] 大学院 三浦
	3	プログラミング技法[4] 電気電子2年 水町	計算数理工学PBL 総合システム2年 酒井・藤田・鎌田
	4	情報処理応用 電気電子2年 木村	情報処理システムII[4] 機械知能3年 金
	5		
	6		
	7		
水	1		情報PBL 応用化学1年 花沢
	2		情報PBL 機械知能1年 花沢
	3		情報処理応用 建設社会2年 三浦
	4		情報処理応用 応用化学2年 中村(豊)
	5		実践コミュニケーション英語[4] 大学院 ラオキ
	6		
	7		
木	1	情報処理応用 総合システム2年 木村	情報PBL 機械知能1年 花沢
	2	情報処理システムII[4] 機械知能3年 金	情報PBL マテリアル1年 中原
	3		情報処理応用 マテリアル2年 三浦
	4	情報処理応用 電気電子2年 木村	情報処理応用 機械知能2年 三浦
	5		
	6		
	7		
金	1	プログラミング技法[4] 電気電子2年 水町	
	2	専門英語II[4] 電気電子3年	専門英語II[4] 電気電子3年
	3		情報PBL 総合システム1年 浅海
	4		情報PBL 電気電子1年 浅海
	5		実践コミュニケーション英語[4] 大学院 ラオキ
	6		
	7		

[4]は第4(12/9-2/22)クォーターを意味する
[]無しは第3, 4を通して実施