

利用実績

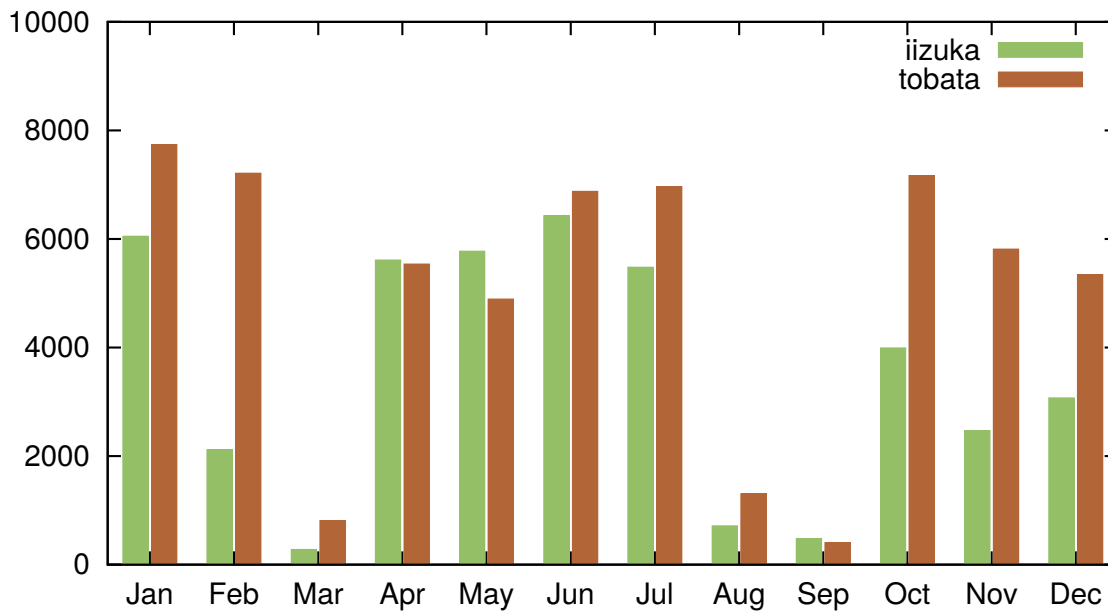
次の実績報告を示します。

- 教育システム利用者延べ人数および CPU 利用時間
- 夜間利用状況
- 情報コンセント接続および VPN 接続の利用状況
- 通常講義以外での講義室の利用状況
- 情報科学センターへの訪問者
- 各キャンパスの講義室の時間割

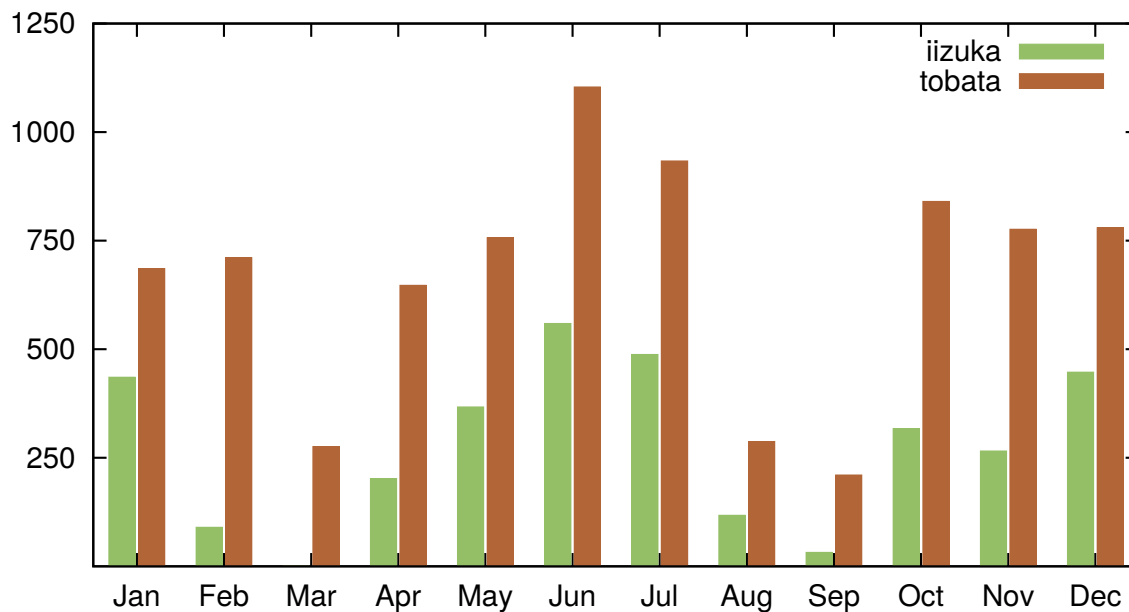
1 教育システム利用者延べ人数および CPU 利用時間

平成 27 年 1 月から平成 27 年 12 月の利用者延べ人数および CPU 利用時間を示します。

教育システム利用者延べ人数 (人)



教育システム CPU 利用時間 (1000 秒)

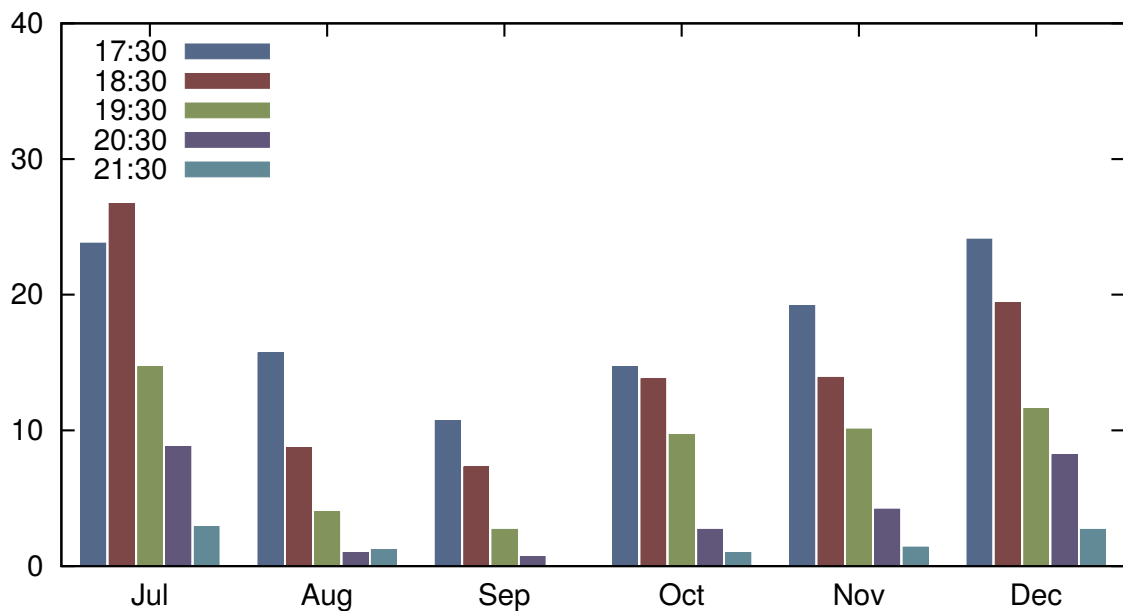
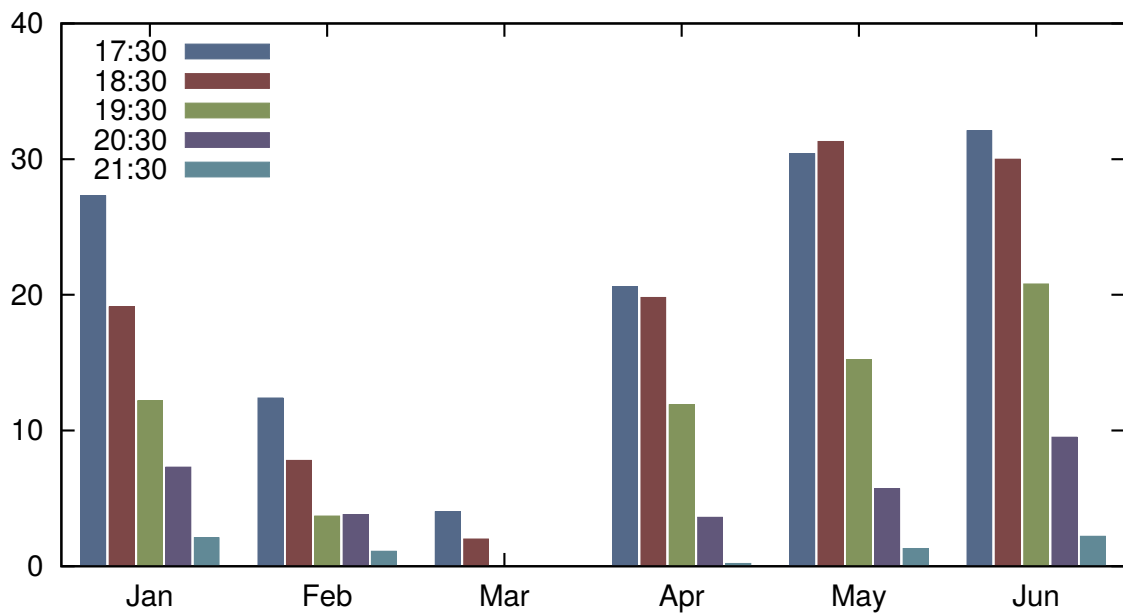


2 夜間利用状況について

2.1 飯塚キャンパス

平成 27 年 1 月から平成 27 年 12 月までの飯塚キャンパス夜間平均利用者数を示します。3 月と 9 月は休暇期間のため夜間運転はありません。

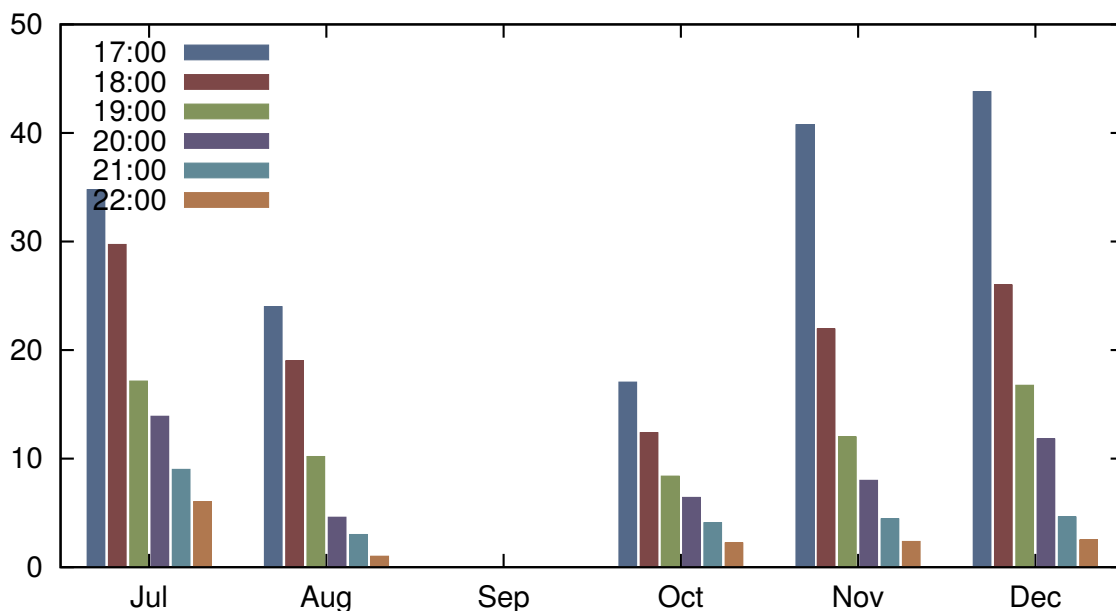
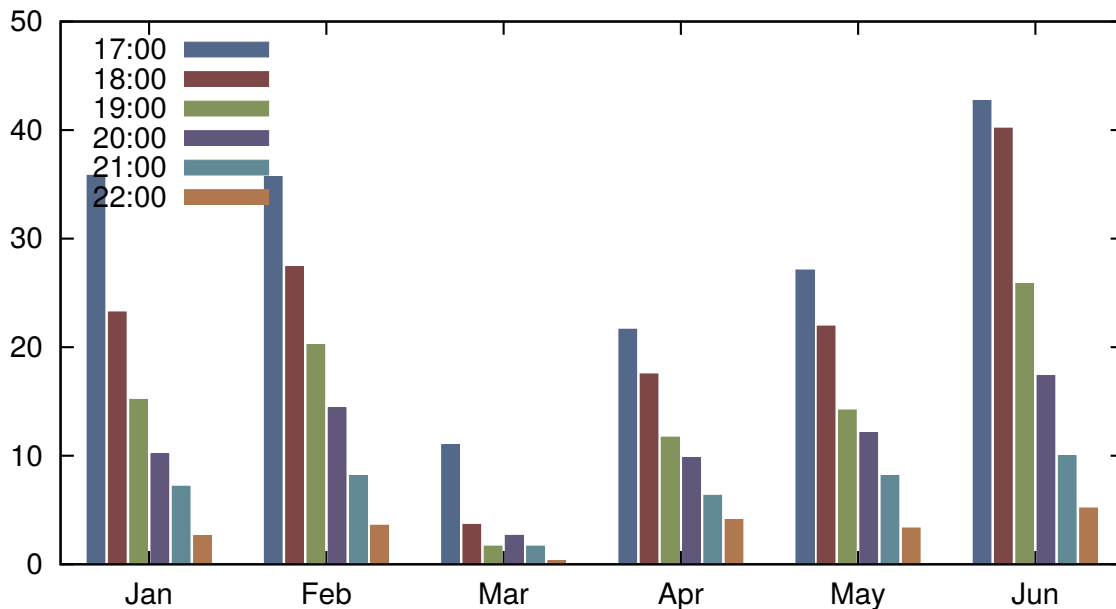
月・時間別平均利用者数 (人)



2.2 戸畑キャンパス

平成27年1月から平成27年12月までの戸畑キャンパス夜間利用者数等を示します。3月と9月は休暇期間のため夜間運転はありません。

月・時間別平均利用者数(人)

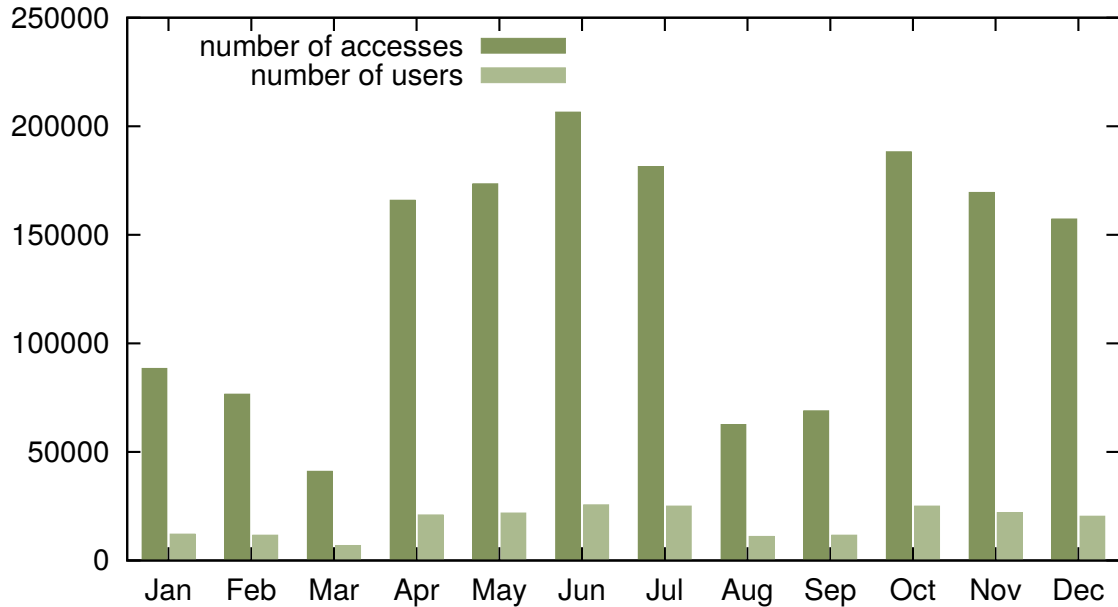


3 情報コンセント接続およびVPN接続の利用状況

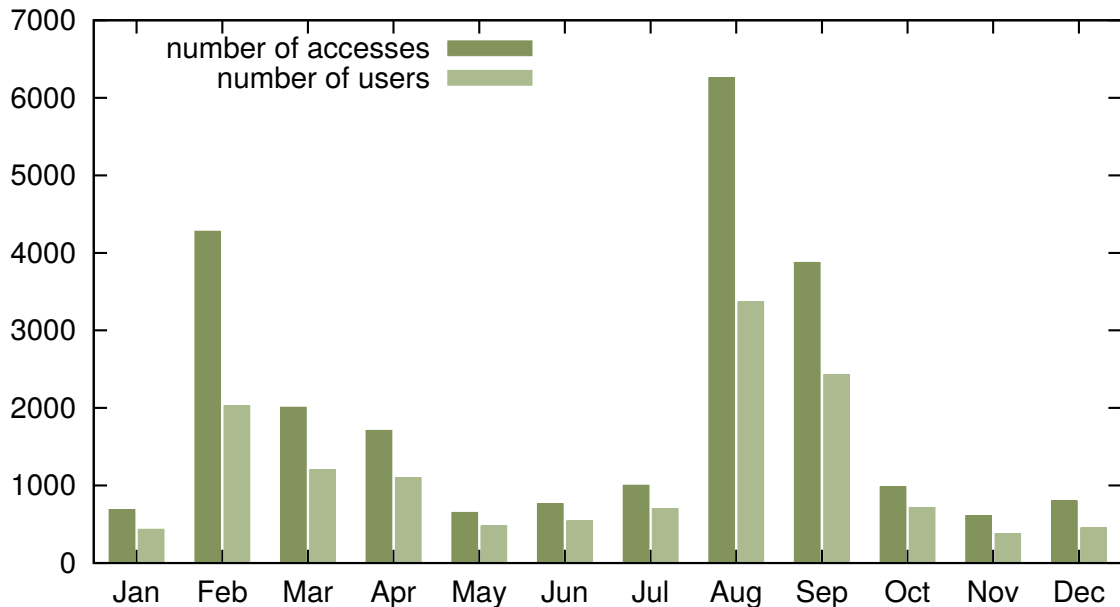
3.1 飯塚キャンパス

平成27年1月から平成27年12月までに利用された、情報コンセント・VPNの利用状況を示します。

情報コンセント接続利用状況



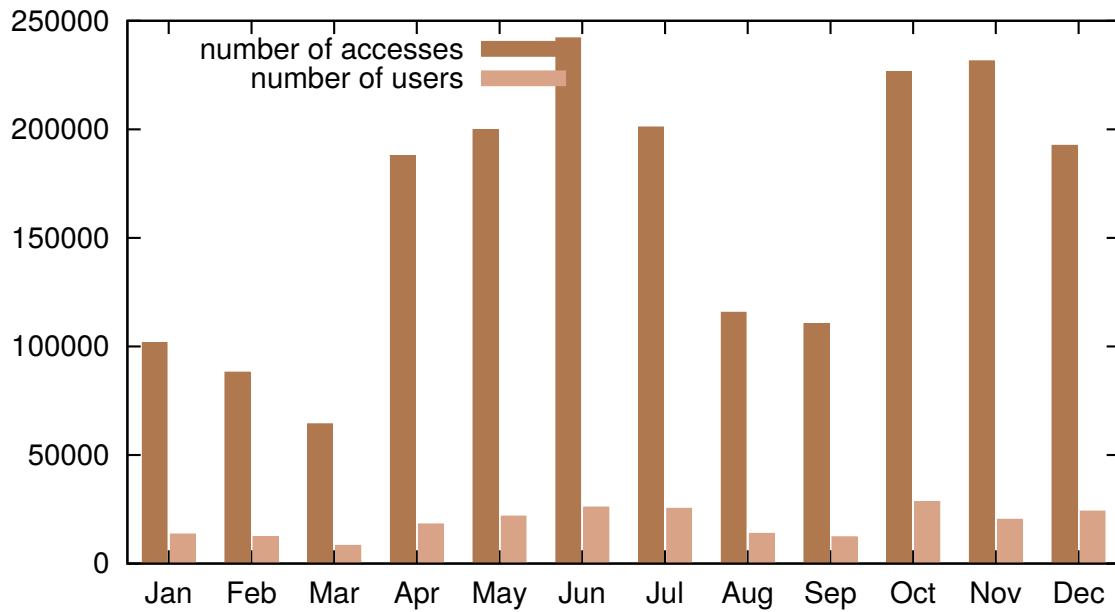
VPN接続利用状況



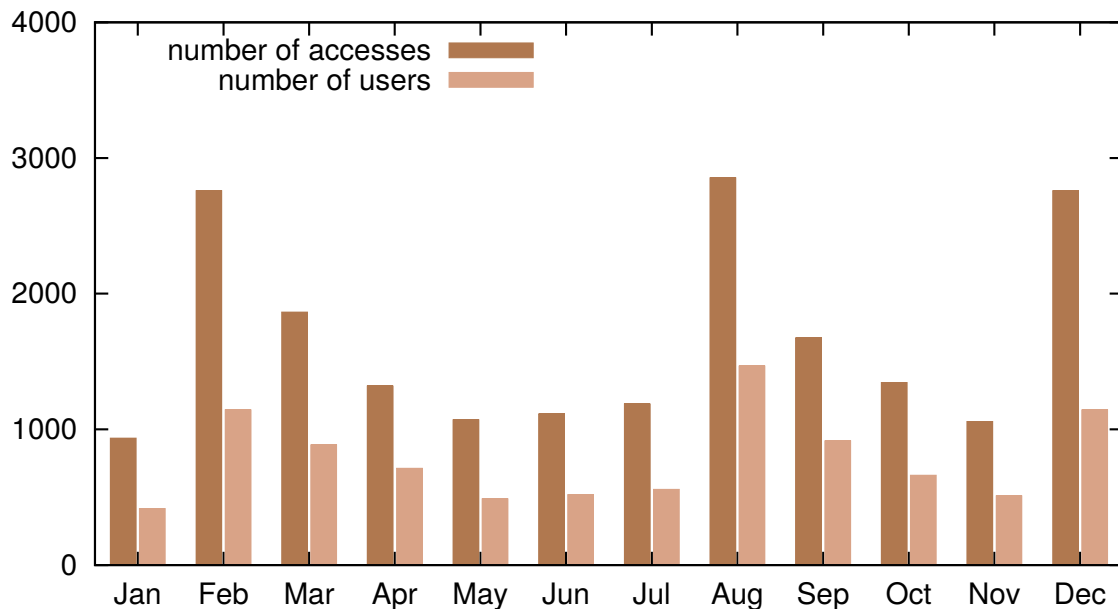
3.2 戸畑キャンパス

平成 27 年 1 月から平成 27 年 12 月までに利用された、情報コンセント・VPN の利用状況を示します。

情報コンセント接続利用状況



VPN 接続利用状況



4 通常講義以外での講義室の利用状況

平成 27 年 1 月から平成 27 年 12 月までの間に情報科学センターを利用された講義・セミナー等を、飯塚・戸畑キャンパス別に示します。

4.1 情報科学センター (飯塚) の講義室

内容	利用対象者	利用日時・講義室
学習コンシェルジュ	学生	27.1.7- 5 時限目 (AV 演習室)
再試験	学生	27.1.14 2 時限目 (AV 講義室)
説明会	学生	27.1.20 5 時限目 (AV 講義室)
学習コンシェルジュ	学生	27.4.7- 5 時限目 (AV 演習室)
講義	学生	27.4.8 4-5 時限目 (端末講義室)
講義	学生	27.4.27 5 時限目 (AV 講義室)
講義	学生	27.5.12 5 時限目 (AV 講義室)
講義	学生	27.5.25 5 時限目 (AV 講義室)
講義	学生	27.6.1 5 時限目 (AV 講義室)
補講	学生	27.6.17 4 時限目 (端末講義室)
補講	学生	27.6.24 4 時限目 (端末講義室)
補講	学生	27.6.26 2 時限目 (AV 講義室)
補講	学生	27.7.1 4 時限目 (端末講義室)
補講	学生	27.7.8 4 時限目 (端末講義室)
補講	学生	27.7.15 4 時限目 (端末講義室)
オープンキャンパス	高校生	27.7.18 1-4 時限目 (端末講義室)
オープンキャンパス	高校生	27.7.19 1-4 時限目 (端末講義室)
補講	学生	27.7.22 4 時限目 (端末講義室)
講義	学生	27.7.21 5 時限目 (AV 講義室)
講義	学生	27.8.10 5 時限目 (AV 講義室)
補講	学生	27.9.24 3-4 時限目 (AV 講義室)
講義	学生	27.9.29 5 時限目 (端末講義室)
説明会	学生	27.9.30 3 時限目 (AV 講義室)
講義	学生	27.9.30 3-5 時限目 (端末講義室)
補講	学生	27.11.25 3-4 時限目 (端末講義室)
学習コンシェルジュ	学生	27.10.6- 5 時限目 (AV 演習室)

平成 27 年度も毎週火曜日 5 限、水曜日 5 限：AV 講義室において学習コンシェルジュは行われています

4.2 情報科学センター(戸畑)の講義室

内容	利用対象者	利用日時・講義室	
再試験	学生	27.1.6	5 時限目 (C-2B 講義室)
講義	学生	27.1.20,27	1 時限目 (C-2B 講義室)
補講	学生	27.2.2	6 時限目 (C-2B 講義室)
再試験	学生	27.2.6	5 時限目 (C-2G 講義室)
講義	学生	27.2.16	4 時限目 (C-2B 講義室)
再試験	学生	27.2.26	3 時限目 (C-2B 講義室)
説明会	学生・職員	27.3.30	3,4 時限目 (C-2B 講義室)
講義	学生	27.4.8	1,4 時限目 (C-2B 講義室)
リハーサル	職員	26.4.17	5 時限目 (C-2G 講義室)
リハーサル	職員	26.4.22	3 時限目 (C-2G 講義室)
講義	学生	27.4.23	3,4 時限目 (C-2B 講義室)
補講	学生	27.5.8	4 時限目 (C-2B 講義室)
補講	学生	27.5.15,29	3 時限目 (C-2B 講義室)
補講	学生	27.6.12	3 時限目 (C-2B 講義室)
講義	学生	27.6.16	6,7 時限目 (C-2G 講義室)
講義	学生	27.6.22,29	7 時限目 (C-2G 講義室)
講義	学生	27.6.30	3 時限目 (C-2B 講義室)
講義	学生	27.7.6,13	7 時限目 (C-2G 講義室)
講義	学生	27.7.21	3,4 時限目 (C-2B 講義室)
講義	学生	27.7.22	3,4 時限目 (C-2G 講義室)
講義	学生	27.7.23	2 時限目 (C-2B 講義室)
講義	学生	27.7.28	4 時限目 (C-2B 講義室)
講義	学生	27.7.29	3,4,5 時限目 (C-2G 講義室)
講習	受講者	27.8.27	1-5 時限目 (C-2B 講義室)
説明会	職員, 学生	27.10.26	4,5 時限目 (C-2B 講義室)
講義	学生	27.11.2	4 時限目 (C-2B 講義室)
工大祭	学生	27.11.20-22	1-5 時限目 (オープン端末室)
講義	学生	27.11.24	1 時限目 (C-2G 講義室)

5 情報科学センターへの訪問者

平成 27 年 1 月から平成 27 年 12 月までの間の情報科学センターへの訪問者及び人数を、飯塚・戸畑キャンパス別に示します。

5.1 情報科学センター (飯塚) への訪問者

- 平成 27 年 3 月 6 日 (金) 13:00～14:00
第 10 回情報技術研究会参加者 60 名
- 平成 27 年 7 月 10 (金) 10:00～11:00
山口県立 下関南高等学校 68 名

5.2 情報科学センター (戸畑) への訪問者

- 該当無し

6 各キャンパスの講義室の時間割

飯塚 平成 27 年度 前期 講義時間割

平成 27 年度 前期 時間割				
		AV講義室	AV演習室	端末講義室
月曜日	1	午前中閉館		午前中閉館
	2	午前中閉館		午前中閉館
	3	プログラミング		データ構造とアルゴリズム
	4	生命1年	西郷	システム創成2年 齊藤
	5			
火曜日	1	プログラム設計		プログラム設計
	2	知能2年	篠原	生命2年 倉田
	3	コンピュータグラフィックスS システム創成3年 尾下		プログラミング
	4			システム創成1年 伊藤博
	5			
水曜日	1	プログラミング		プログラミング
	2	知能1年	乃万	知能1年 篠原
	3	計算機リテラシーM 機械1年	大竹	計算機活用入門 システム創成1年 岡本
	4	生命情報工学入門 生命 1年 坂本寛・西郷		
	5			
木曜日	1			
	2			計算機リテラシーA 知能1年 國近
	3	情報ネットワーク 生命2年 大橋		計算機システムII システム創成2年 井上
	4	プログラミング		プログラミング
	5	機械1年	田中和明・梅田	電子1年 藤原暁
金曜日	1			人工知能プログラミング・演習
	2			知能3年 竹内
	3	プログラム設計		プログラム設計
	4	電子2年	碓崎	機械2年 光来
	5			

飯塚 平成 27 年度 後期 講義時間割

		平成 27 年度 後期 時間 割		
		AV講義室	AV演習室	端末講義室
月曜日	1	午前中閉館		午前中閉館
	2	午前中閉館		午前中閉館
	3			データ構造とアルゴリズム
	4			機械1年 田中和明
	5			
火曜日	1			
	2			
	3	プログラミング応用S		データ構造とアルゴリズム
	4	システム創成1年	古賀	電子1年 川原
	5			
水曜日	1			
	2			計算機ネットワーク システム創成3年 新見
	3			
	4	データベースB	生命2年 矢田	
	5			
木曜日	1			
	2			計算機システムII-1, II-2 生命1年 青木
	3	データ構造とアルゴリズム		プログラム設計
	4	知能1年	中村貞	システム創成2年 齊藤
	5			
金曜日	1	データ構造とアルゴリズム		
	2	生命1年	大橋	
	3	ネットワークプログラミング		オブジェクト指向開発 機械2年 梅田
	4	生命2年	入佐	
	5			

戸畑 平成 27 年度 前期 講義時間割

曜日	時限	C-2B(82名)	C-2G(100名)
月	1	閉館	閉館
	2	閉館	閉館
	3	計算材料学I マテリアル3年 飯久保・長谷部	情報処理基礎 マテリアル2年 宮本(和)
	4		情報処理基礎 機械知能2年 宮本(和)
	5		オブジェクト指向プログラミング 大学院[2] 浅海
	6		オブジェクト指向プログラミング 大学院[2] 浅海
	7		
火	1		情報処理基礎 機械知能2年 井上
	2	科学技術英語I 機械知能3年 タン	アルゴリズムとデータ構造 総合システム3年 井上
	3		情報リテラシー マテリアル1年 眞田
	4		情報リテラシー 機械知能1年 眞田
	5		
	6		
	7		
水	1		情報リテラシー 応用化学1年 木村
	2	情報処理基礎 総合システム2年 井上	情報リテラシー 機械知能1年 木村
	3	情報処理基礎 応用化学2年 三浦	
	4		
	5		
	6		
	7		
木	1	コンピュータ解析I 応用化学3年 村上	情報処理基礎 建設社会2年 花沢
	2		情報処理基礎 電気電子2年 花沢
	3		情報処理基礎 電気電子2年 光藤
	4		情報リテラシー 建設社会1年 光藤
	5		
	6		
	7		
金	1		情報リテラシー 電気電子1年 浅海
	2		
	3		
	4		情報リテラシー 総合システム1年 浅海
	5		情報リテラシー 電気電子1年 浅海
	6		
	7		

大学院授業の[2]は2学期実施分

戸畑 平成 27 年度 後期 講義時間割

曜日	時限	C-2B(82名)	C-2G(100名)
月	1	閉館	閉館
	2	閉館	閉館
	3	コンピュータ解析II 応用化学3年 植田・荒木	情報PBL 建設社会1年 井上
	4		情報PBL 電気電子1年 井上
	5		
	6		
	7		
火	1		インタラクティブシステム特論 大学院[4] 三浦
	2	情報処理応用 機械知能2年 木村	インタラクティブシステム特論 大学院[4] 三浦
	3	プログラミング技法 電気電子2年 水町・河野(英)・野林	計算数理工学PBL 総合システム2年 酒井・藤田・鎌田
	4	情報処理応用 電気電子2年 木村	
	5		
	6		
	7		
水	1		情報PBL 応用化学1年 花沢
	2		情報PBL 機械知能1年 花沢
	3		情報処理応用 建設社会2年 三浦
	4	総合技術英語 大学院[4] ロング	情報処理応用 応用化学2年 中村(豊)
	5	総合技術英語 大学院[4] ロング	実践コミュニケーション英語 大学院[3,4] ラオキ
	6		
	7		
木	1	情報処理応用 総合システム2年 木村	情報PBL 機械知能1年 花沢
	2	情報処理システムII 機械知能3年 金	情報PBL マテリアル1年 中原
	3		情報処理応用 マテリアル2年 三浦
	4	情報処理応用 電気電子2年 木村	情報処理応用 機械知能2年 三浦
	5		
	6		
	7		
金	1	アセンブリ言語 総合システム3年 浅海	視覚画像認識特論 大学院[3] 花沢
	2		視覚画像認識特論 大学院[3] 花沢
	3		情報PBL 総合システム1年 浅海
	4		情報PBL 電気電子1年 浅海
	5		
	6		
	7		

大学院授業の[3]は3学期実施分
 大学院授業の[4]は4学期実施分