

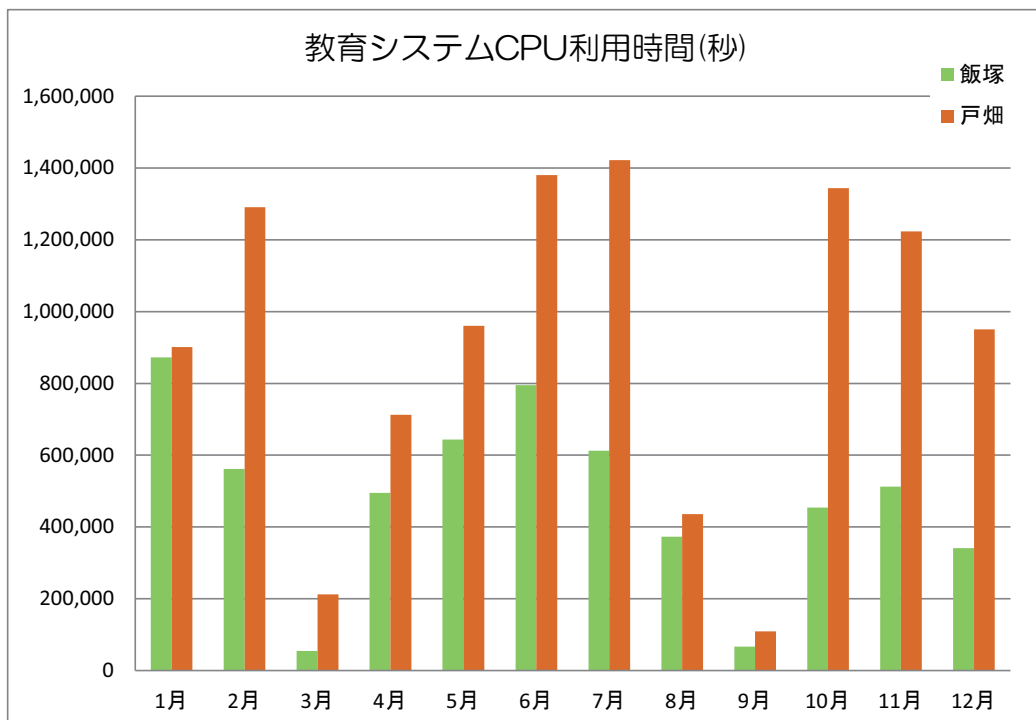
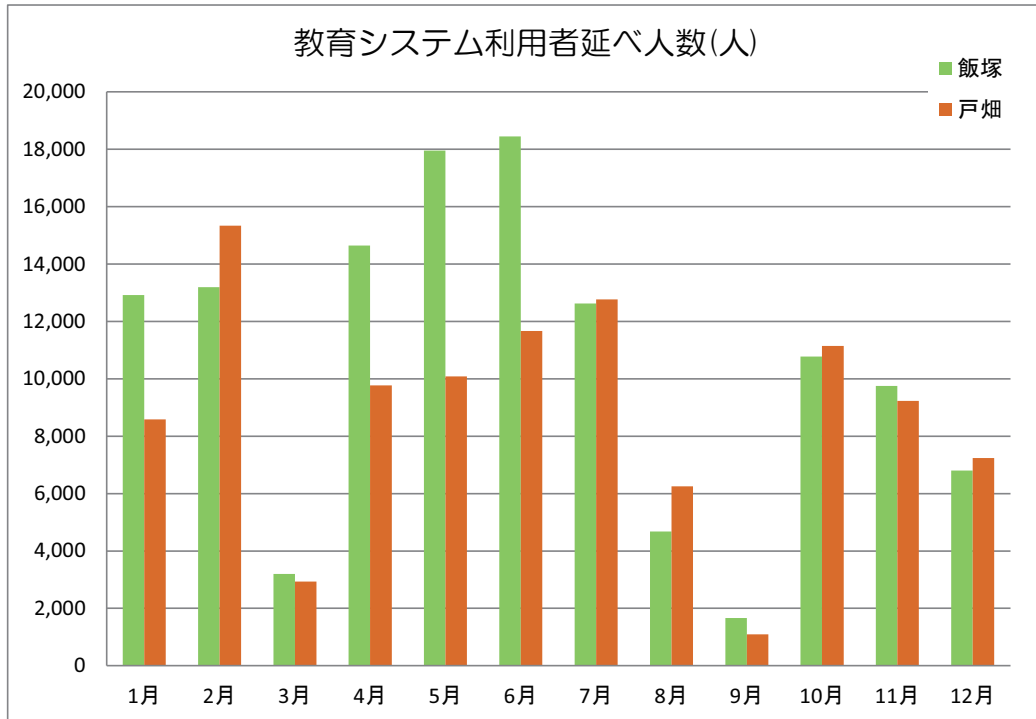
利用実績

次の実績報告を示します。

- 教育システム利用者延べ人数および CPU 利用時間
- 夜間利用状況
- 情報コンセント接続および VPN 接続の利用状況
- 通常講義以外での講義室の利用状況
- 情報科学センターへの訪問者
- 講習会の参加人数
- 各キャンパスの講義室の時間割

1 教育システム利用者延べ人数およびCPU利用時間

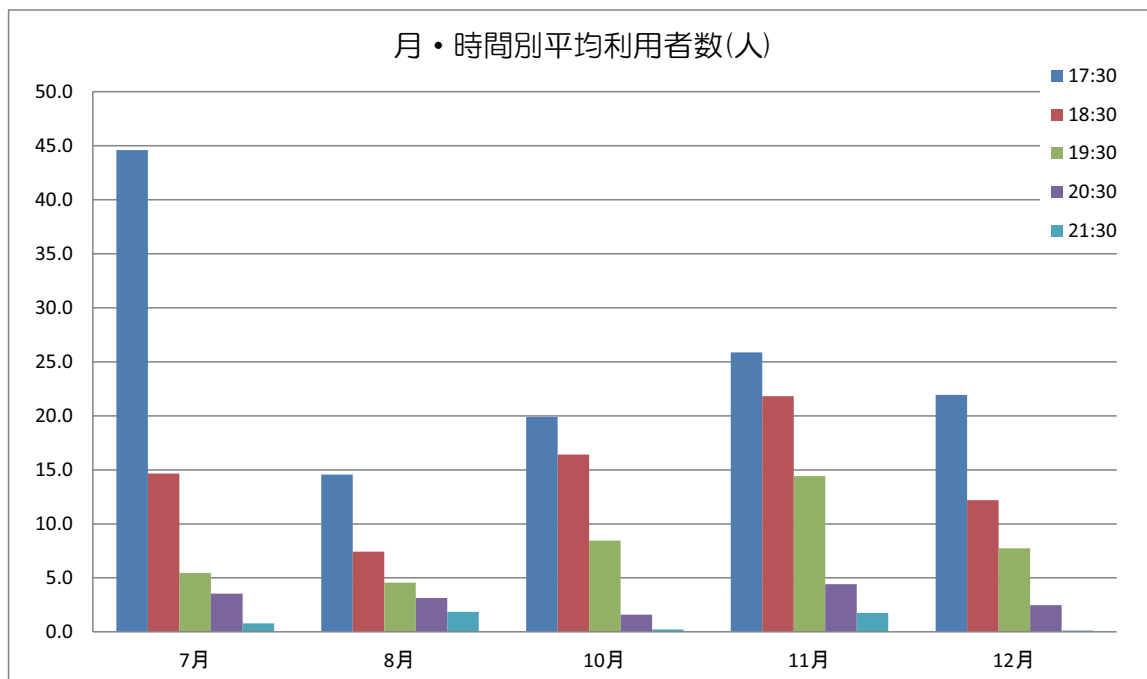
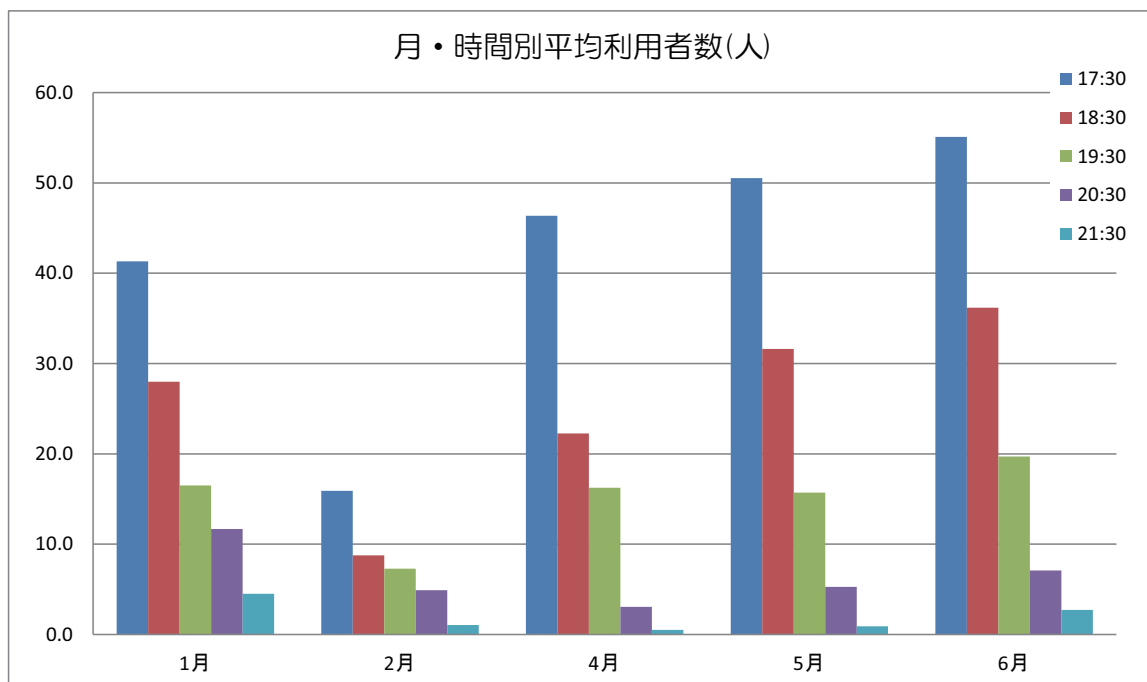
平成 24 年 1 月から平成 24 年 12 月の利用者延べ人数および CPU 利用時間を示します。



2 夜間利用状況

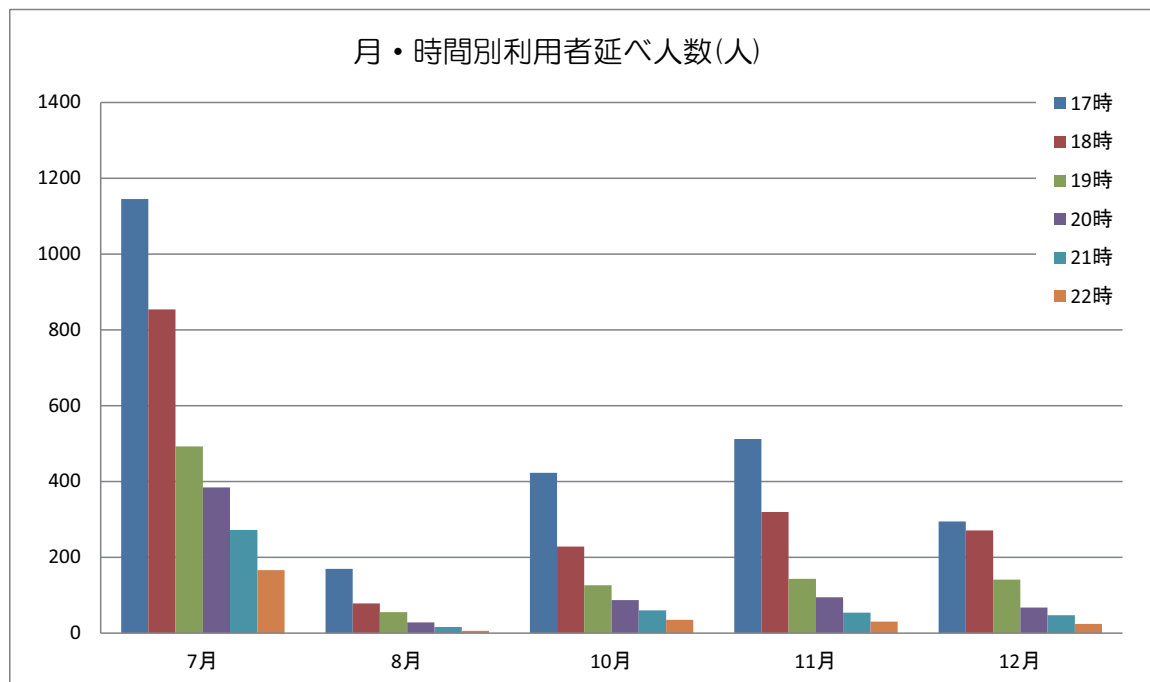
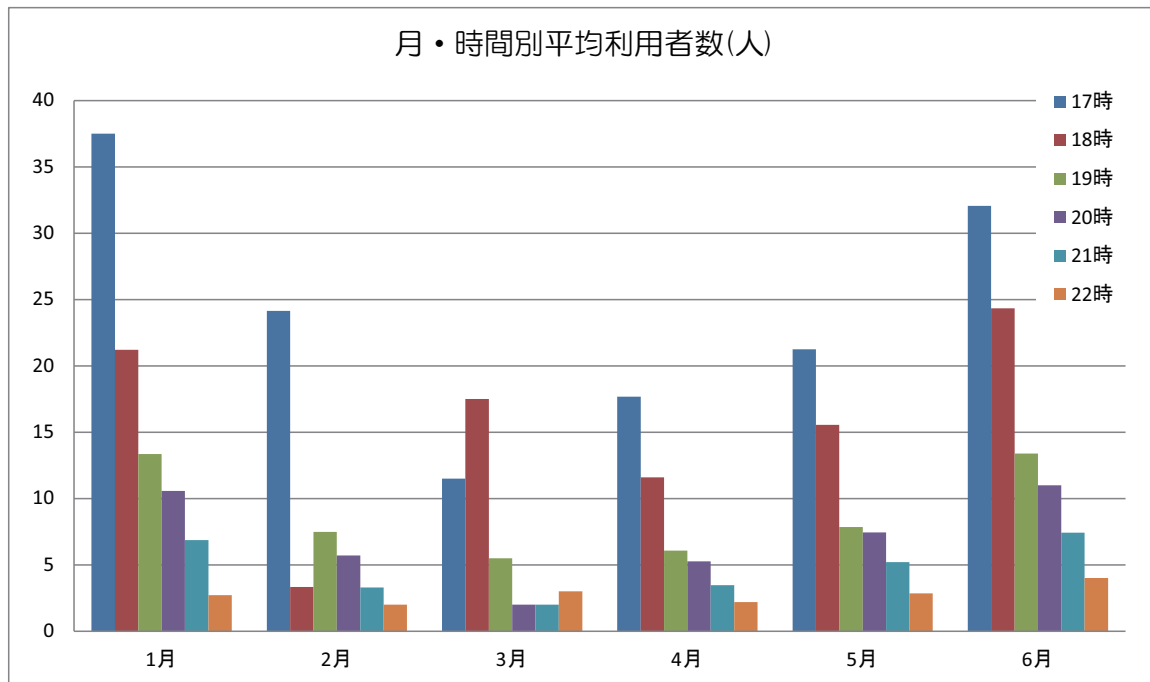
2.1 飯塚キャンパス

平成24年1月から平成24年12月までの飯塚キャンパス夜間利用者数等を示します。3月と9月は休暇期間のため夜間運転はありません。



2.2 戸畑キャンパス

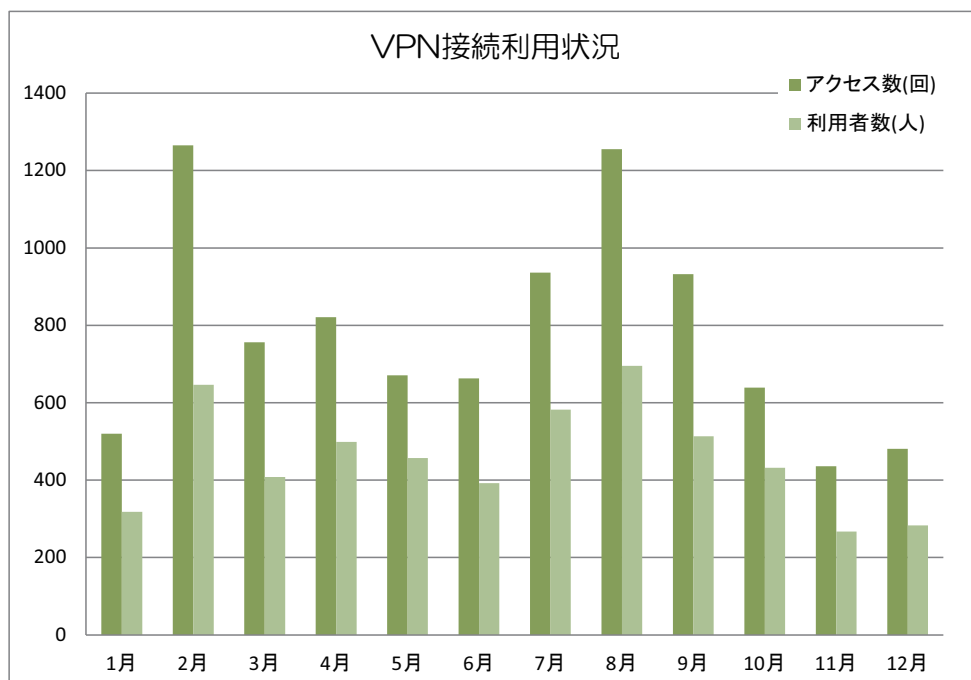
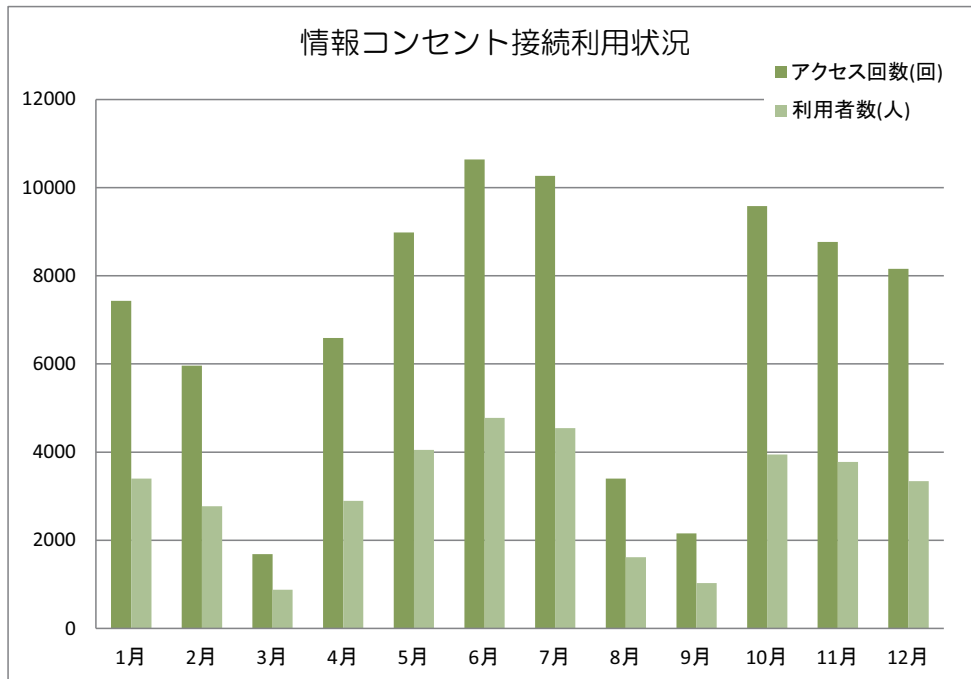
平成 24 年 1 月から平成 24 年 12 月までの戸畑キャンパス夜間利用者数等を示します。9 月は休暇期間のため夜間運転はありません。



3 情報コンセント接続およびVPN接続の利用状況

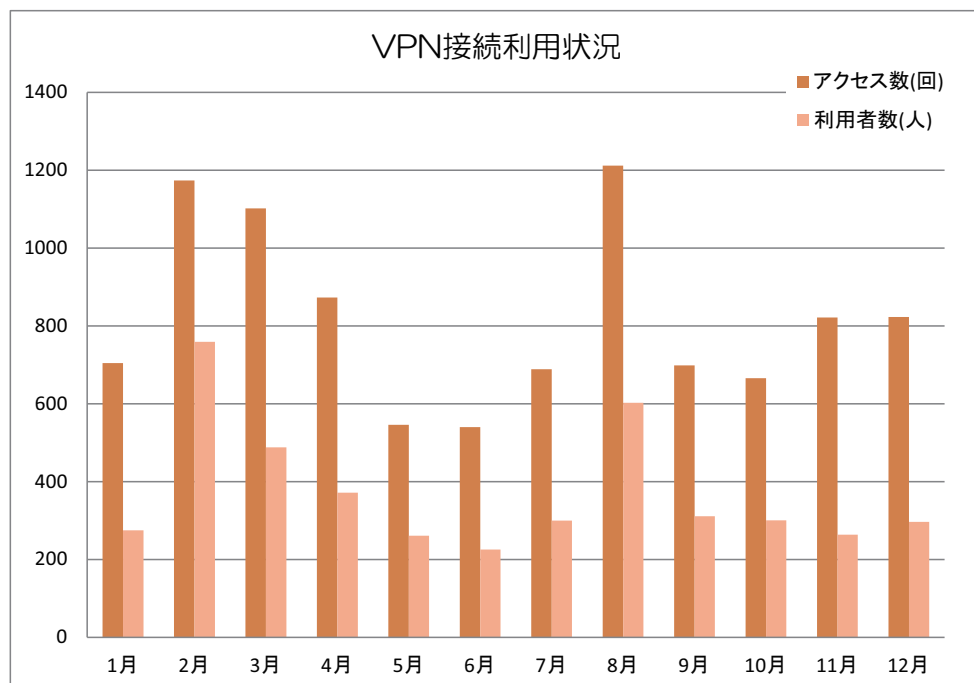
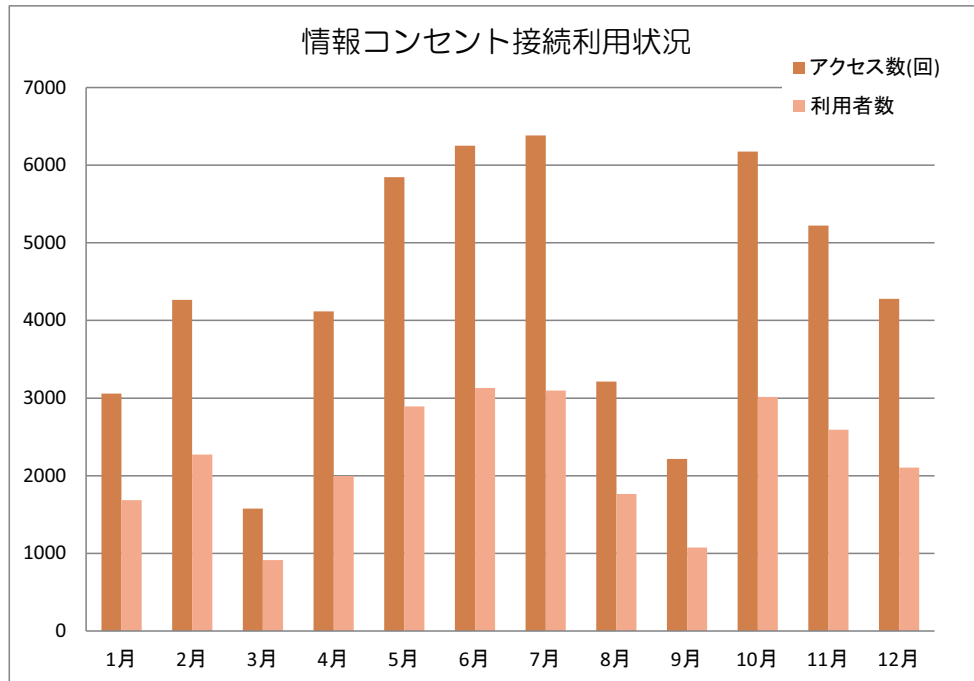
3.1 飯塚キャンパス

平成24年1月から12月までに利用された、情報コンセント・VPNの利用状況を示します。



3.2 戸畑キャンパス

平成 24 年 1 月から 12 月までに利用された、情報コンセント・VPN の利用状況を示します。



4 通常講義以外での講義室の利用状況

平成24年1月から平成24年12月までの間に情報科学センターを利用された講義・セミナー等を、飯塚・戸畑キャンパス別に示します。

4.1 情報科学センター (飯塚) の講義室

表 1: 飯塚の講義室の利用状況 (通常の講義以外)

内容	利用対象者	利用日時・講義室	
学習コンシェルジュ	学生	24.1.16	5 時限目 (AV 演習室)
講習会	学生	24.1.17	5 時限目 (AV 講義室)
講習会	学生	24.1.18	5 時限目 (AV 講義室)
再試	学生	24.1.18	4 時限目 (AV 講義室)
学習コンシェルジュ	学生	24.1.23	5 時限目 (AV 演習室)
学習コンシェルジュ	学生	24.1.30	5 時限目 (AV 演習室)
説明会	学生	24.1.30	5 時限 (端末講義室)
説明会	学生	24.1.31	5 時限目 (AV 講義室)
説明会	学生	24.2.1	5 時限目 (AV 講義室)
補講	学生	24.2.6	3,4 時限目 (端末講義室)
学習コンシェルジュ	学生	24.2.6	5 時限目 (AV 演習室)
補講	学生	24.2.6	5 時限目 (端末講義室)
学習コンシェルジュ	学生	24.2.13	5 時限目 (AV 演習室)
学習コンシェルジュ	学生	24.2.20	5 時限目 (AV 演習室)
講義	学生	24.2.24	3 時限目 (端末講義室)
学習コンシェルジュ	学生	24.2.27	5 時限目 (AV 演習室)
講義	学生	24.4.11	4,5 時限目 (端末講義室)
学習コンシェルジュ	学生	24.4.16-8.6	5 時限目 (AV 演習室)
補講	学生	24.5.22	4 時限目 (AV 演習室)
補講	学生	24.5.29	4 時限目 (AV 演習室)
補講	学生	24.6.5	4 時限目 (AV 演習室)
補講	学生	24.6.12	4 時限目 (AV 演習室)
補講	学生	24.6.19	4 時限目 (AV 演習室)
補講	学生	24.6.26	4 時限目 (AV 演習室)
説明会	学生	24.7.10	4 時限目 (AV 講義室)
補講	学生	24.9.26	3~5 時限目 (AV 講義室)
報告会	学生	24.9.28	1~5 時限目 (端末講義室)
報告会	学生	24.9.28	1~5 時限目 (AV 講義室)
学習コンシェルジュ	学生	24.10.1-	5 時限目 (AV 演習室)
説明会	学生	24.10.3	4,5 時限目 (AV 講義室)
講義	学生	24.12.6	5 時限目 (AV 講義室)

4.2 情報科学センター(戸畑)の講義室

表 2: 戸畑の講義室の利用状況 (通常の講義以外)

内容	利用対象者	利用日時・講義室	
撮影	職員	24.1.10	2 限目, 昼休み (C-2B 講義室)
講義	学生	24.1.17,24,31	5 時限目 (C-2G 講義室)
講義	学生	24.4.11	1 時限目 (C-2B 講義室)
講義	学生	24.4.11	4 時限目 (C-2G 講義室)
説明会	学生	24.4.13,17,18,19	5 時限目 (C-2G 講義室)
ゼミ	学生	24.4.17-7.31	毎火曜 1,2 時限目 (C-2B 講義室)
リハーサル	職員	24.4.24	5 時限目 (C-2G 講義室)
講義	大学院生	24.5.15	6,7 時限目 (C-2G 講義室)
講習会	職員・学生	24.6.6,20	3 時限目 (C-2G 講義室)
講義	学生	24.6.6	4 時限目 (C-2G 講義室)
点検作業	職員	24.6.26	3-5 時限目 (C-2B 講義室)
講義	学生	24.6.28	2 時限目 (C-2B 講義室)
講義	学生	24.7.11,18	4,5 時限目 (C-2G 講義室)
行事対応	職員, 学生	24.7.21,22	1-5 時限目 (C-2B,C-2G 講義室)
講義	学生	24.7.24	1,2 時限目 (C-2G 講義室)
講義	学生	24.7.27,8.2	2 時限目 (C-2B 講義室)
講義	学生	24.8.1	5,6 時限目 (C-2B 講義室)
講義	学生	24.8.7	3 時限目 (C-2B 講義室)
セミナー	職員・学生	24.8.8	3-5 時限目 (C-2G 講義室)
作業	職員	24.9.13-16	終日 (C-2B,C-2G 講義室)
講義	学生	24.10.15	5 時限目 (C-2G 講義室)
工大祭	学生	24.11.23-25	1-5 時限目 (オープン端末室)
作業	職員	24.12.10	5,6 時限目 (C-2G 講義室)
講義	学生	24.12.11,18	5 時限目 (C-2G 講義室)

5 情報科学センターへの訪問者

平成 24 年 1 月から平成 24 年 12 月までの間の情報科学センターへの訪問者及び人数を、飯塚・戸畑キャンパス別に示します。

5.1 情報科学センター (飯塚) への訪問者

- 平成 24 年 3 月 7 日 (水) 14:30 - 15:00
室蘭工業大学 職員 1 名, 大島商船高等専門学校 職員 2 名
- 平成 24 年 11 月 2 日 (金) 10:30 - 11:30
新宮高校 40 名
- 平成 24 年 12 月 4 日 (火) 14:00 - 14:30
マレーシアプトラ大学技術職員 7 名

6 講習会の参加人数

平成 24 年 1 月から平成 24 年 12 月までの間に開催された講習会の参加人数について、キャンパス別に示します。

6.1 飯塚キャンパス

- 平成 24 年 10 月 25 日 (飯塚) 九大スーパーコンピュータシステム利用講習会 6 名参加
- 平成 24 年 10 月 25 日 (飯塚) クラウドシステム利用講習会 6 名参加

7 各キャンパスの講義室の時間割

飯塚 平成 24 年度 前期 講義時間割

平成 24 年度 前期 時間割				
		AV講義室	AV演習室	端末講義室
月曜日	1	午前中閉館		午前中閉館
	2	午前中閉館		午前中閉館
	3	プログラミング		データ構造とアルゴリズム
	4	生命1年	西郷	システム創成2年 齊藤
	5			
火曜日	1	プログラム設計		プログラム設計
	2	生命2年	倉田	知能2年 篠原
	3	コンピュータグラフィックスS システム創成3年 尾下		プログラミング
	4			システム創成1年 伊藤博
	5			
水曜日	1	プログラミング		プログラミング
	2	知能1年	乃万	知能1年 篠原
	3	計算機リテラシーM 機械1年	大竹	計算機活用入門 システム創成1年 岡本
	4	生命情報工学入門	生命 1年	
	5			
木曜日	1			
	2	計算機リテラシーA 知能1年	國近	
	3	情報ネットワーク 生命2年	大橋	計算機システムII システム創成2年 井上
	4	プログラミング		プログラミング
	5	機械1年	田中和明・梅田	電子1年 梶原
金曜日	1			人工知能プログラミング・演習
	2			知能3年 竹内
	3	プログラム設計		プログラム設計
	4	電子2年	大西圭	機械2年 光来
	5			

飯塚 平成 24 年度 後期 講義時間割

平成 24 年度 後期 時間 割				
		AV講義室	AV演習室	端末講義室
月曜日	1	午前中閉館		午前中閉館
	2	午前中閉館		午前中閉館
	3			データ構造とアルゴリズム
	4			機械1年 田中和明
	5			
火曜日	1			
	2			
	3	プログラミング応用S		データ構造とアルゴリズム
	4	システム創成1年	古賀	電子1年 川原
	5			
水曜日	1			
	2	データベースB	生命2年 皿井	計算機ネットワーク システム創成3年 新見
	3			
	4			
	5			
木曜日	1			
	2			計算機システムII 生命1年 青木
	3	データ構造とアルゴリズム		プログラム設計
	4	知能1年	中村貞	システム創成2年 齊藤
	5			
金曜日	1	データ構造とアルゴリズム		
	2	生命1年	山崎	
	3	ネットワークプログラミング		
	4	生命2年	入佐	
	5			

戸畑 平成 24 年度 前期 講義時間割

曜日	時限	C-2B(82名)	C-2G(100名)
月	1	閉館	閉館
	2	閉館	閉館
	3	マテリアルデザイン工学 マテリアル3年 大谷	情報処理基礎 マテリアル2年 井上
	4		情報処理基礎 機械知能2年 井上
	5		
	6		オブジェクト指向プログラミング 大学院 浅海
	7		応用構造解析特論 大学院 河部
火	1		情報処理基礎 機械知能2年 三浦
	2		アルゴリズムとデータ構造 総合システム3年 井上
	3		情報リテラシー マテリアル1年 眞田
	4		情報リテラシー 機械知能1年 眞田
	5		
	6		
	7		
水	1		情報リテラシー 応用化学1年 木村
	2	情報処理基礎 総合システム2年 三浦	情報リテラシー 機械知能1年 木村
	3	情報処理基礎 応用化学2年 三浦	
	4		
	5		
	6		
	7		
木	1	コンピュータ解析I 応用化学3年 山村	情報処理基礎 建設社会2年 平原
	2		情報処理基礎 電気電子2年 平原
	3		情報処理基礎 電気電子2年 井上
	4		情報リテラシー 建設社会1年 本山
	5		
	6		
	7		
金	1		情報リテラシー 電気電子1年 浅海
	2		
	3		
	4		情報リテラシー 総合システム1年 浅海
	5		情報リテラシー 電気電子1年 浅海
	6		
	7		

戸畑 平成 24 年度 後期 講義時間割

曜日	時限	C-2B(82名)	C-2G(100名)
月	1	閉館	閉館
	2	閉館	閉館
	3	コンピュータ解析 II 応用化学3年	植田・荒木 情報PBL 建設社会1年 井上
	4		情報PBL 電気電子1年 井上
	5		
	6		
	7		
火	1		アセンブリ言語 総合システム3年 浅海
	2	情報処理応用 機械知能2年 木村	情報処理応用 電気電子2年 浅海
	3		計算数理工学 PBL 総合システム2年 酒井・藤田・
	4		情報処理演習 機械知能3年 タン
	5		
	6		
	7		
水	1		情報PBL 応用化学1年 木村
	2		情報PBL 機械知能1年 木村
	3		情報処理応用 建設社会2年 三浦
	4		実践コミュニケーション英語 大学院 ラオキ
	5		情報処理応用 応用化学2年 中村(豊)
	6	総合技術英語 大学院 ロング	
	7		
木	1		情報PBL 機械知能1年 三浦
	2	情報処理システムII 機械知能3年 金	情報PBL マテリアル1年 三浦
	3		情報処理応用 マテリアル2年 眞田
	4	情報処理応用 電気電子2年 木村	情報処理応用 機械知能2年 眞田
	5	情報処理応用 総合システム2年 木村	
	6		
	7		
金	1		
	2		
	3		情報PBL 総合システム 1年 浅海
	4		情報PBL 電気電子1年 浅海
	5		
	6		
	7		

