

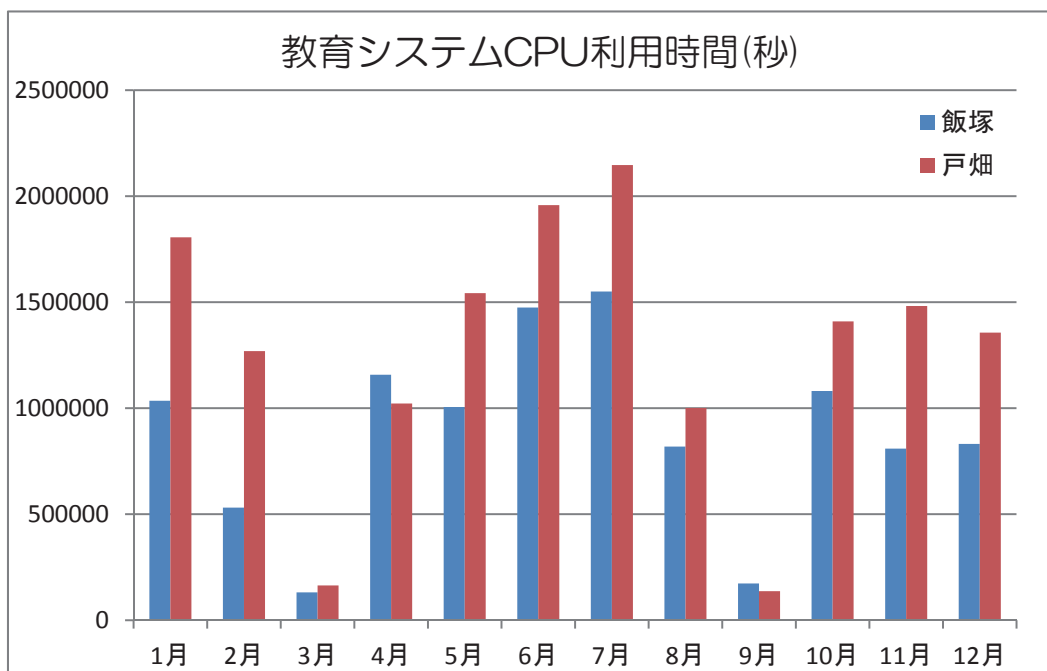
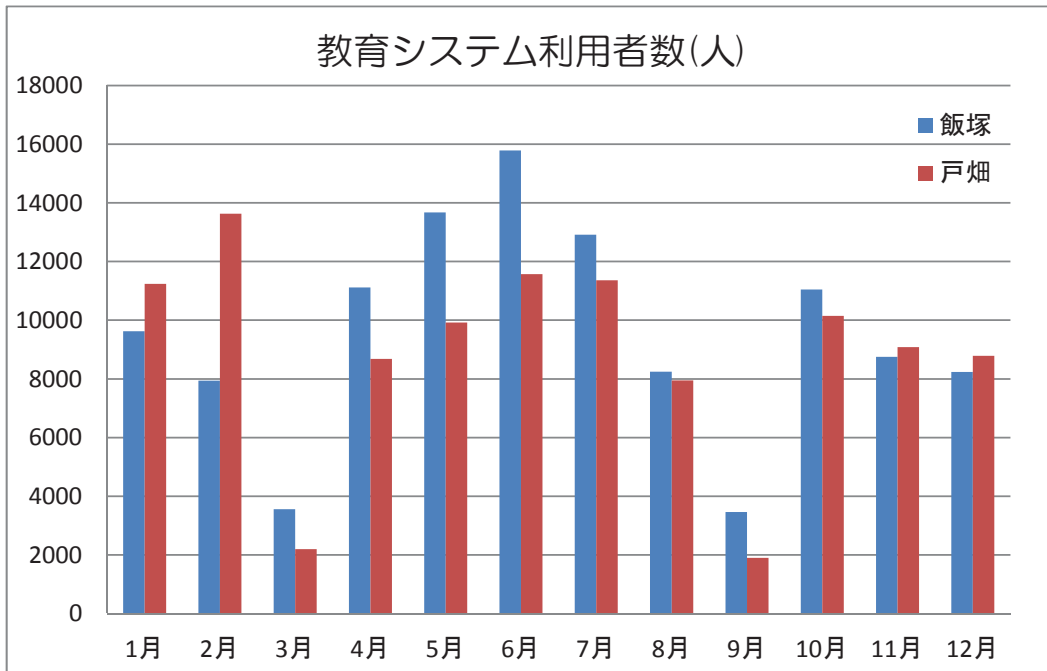
利用実績

次の実績報告を示します。

- 教育システム利用者延べ人数および CPU 利用時間
- 夜間利用状況
- 情報コンセント接続および VPN 接続の利用状況
- 通常講義以外での講義室の利用状況
- 情報科学センターへの訪問者
- 講習会の参加人数
- 各キャンパスの講義室の時間割

1 教育システム利用者延べ人数およびCPU利用時間

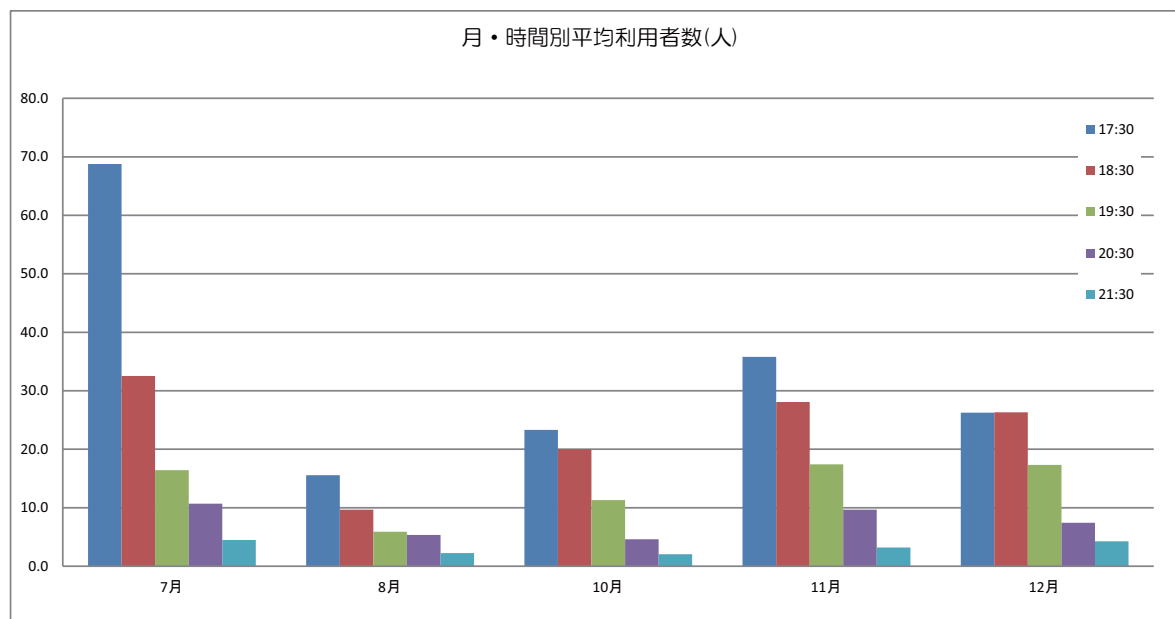
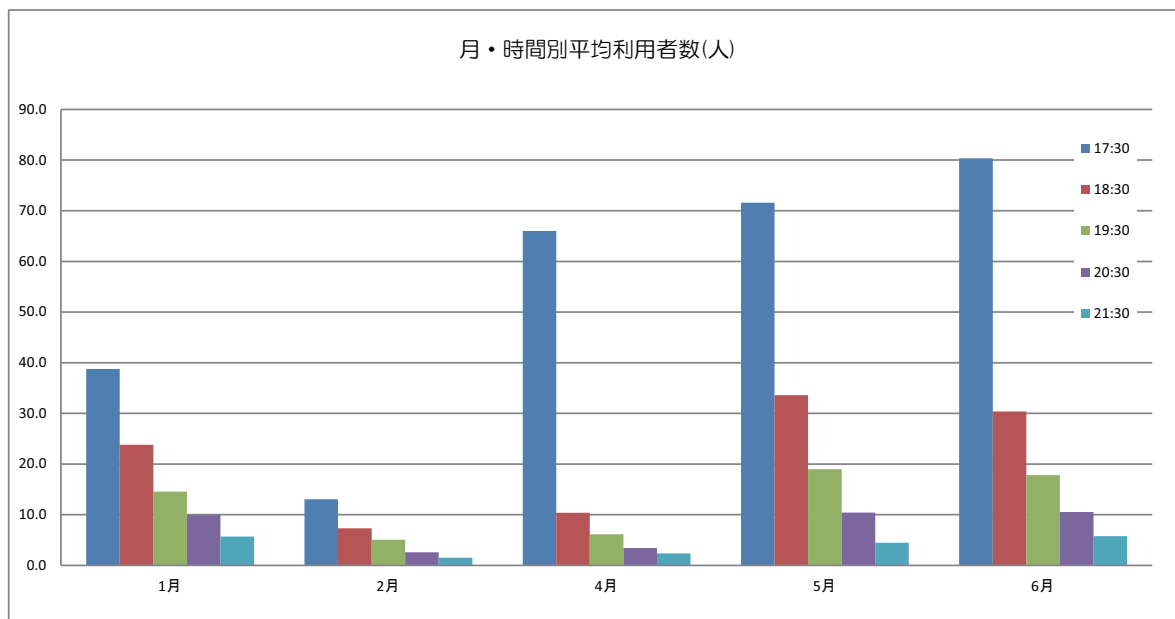
平成 23 年 1 月から平成 23 年 12 月の利用者延べ人数および CPU 利用時間を示します。



2 夜間利用状況

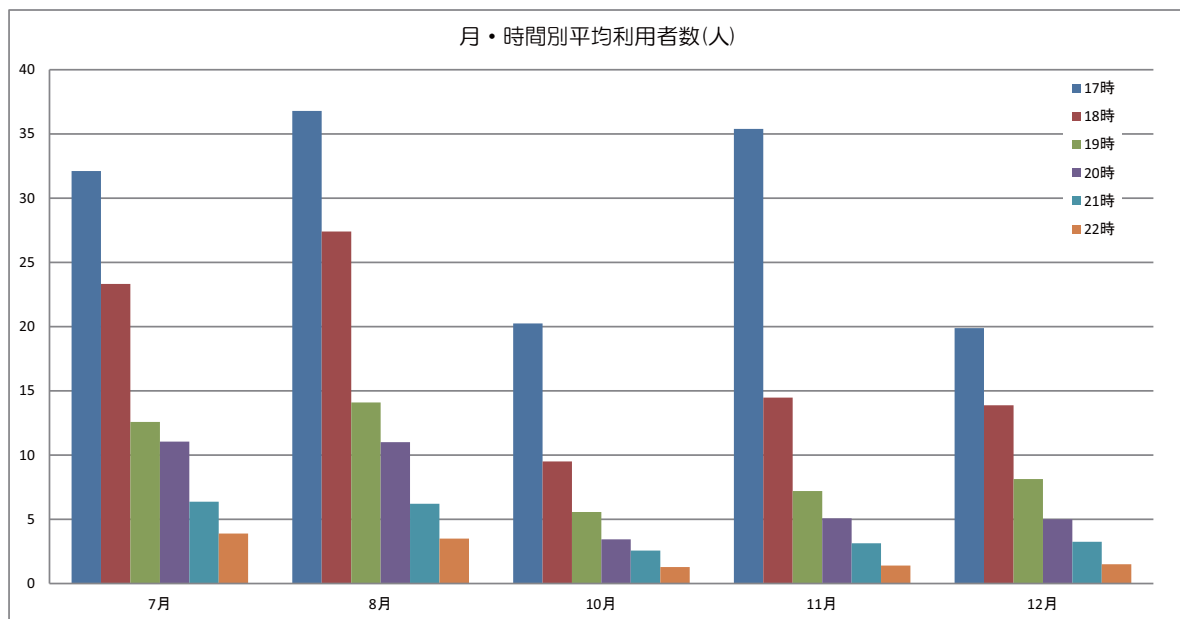
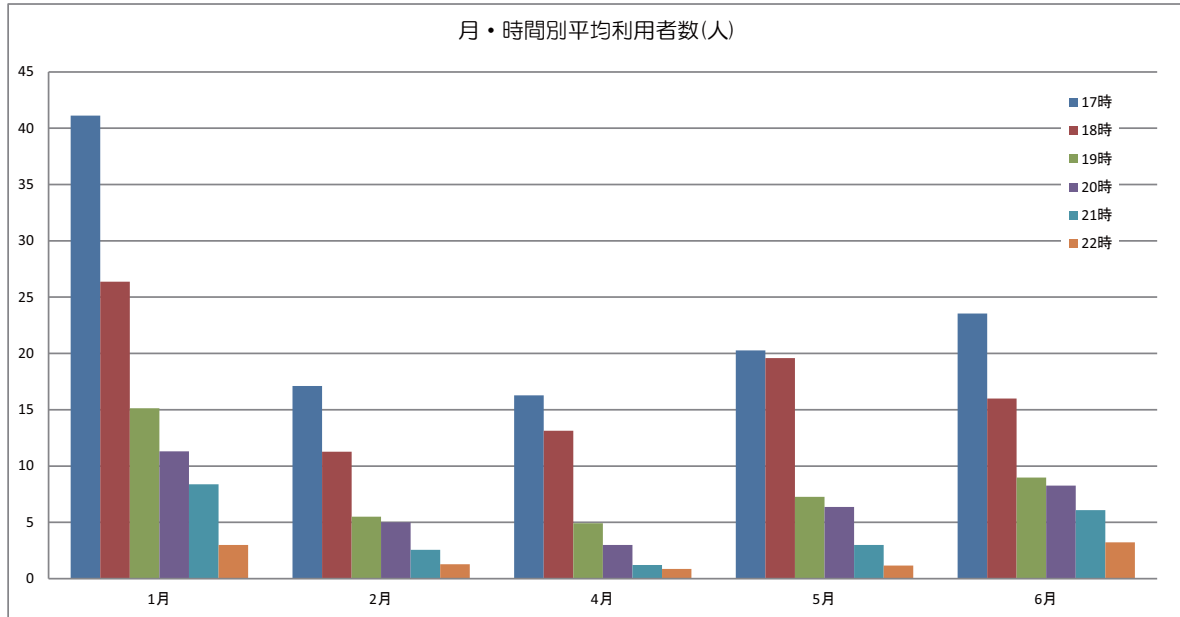
2.1 飯塚キャンパス

平成 23 年 1 月から平成 23 年 12 月までの飯塚キャンパス夜間利用者数等を示します。3 月と 9 月は休暇期間のため夜間運転はありません。



2.2 戸畑キャンパス

平成 23 年 1 月から平成 23 年 12 月までの戸畑キャンパス夜間利用者数等を示します。3 月と 9 月は休暇期間のため夜間運転はありません。

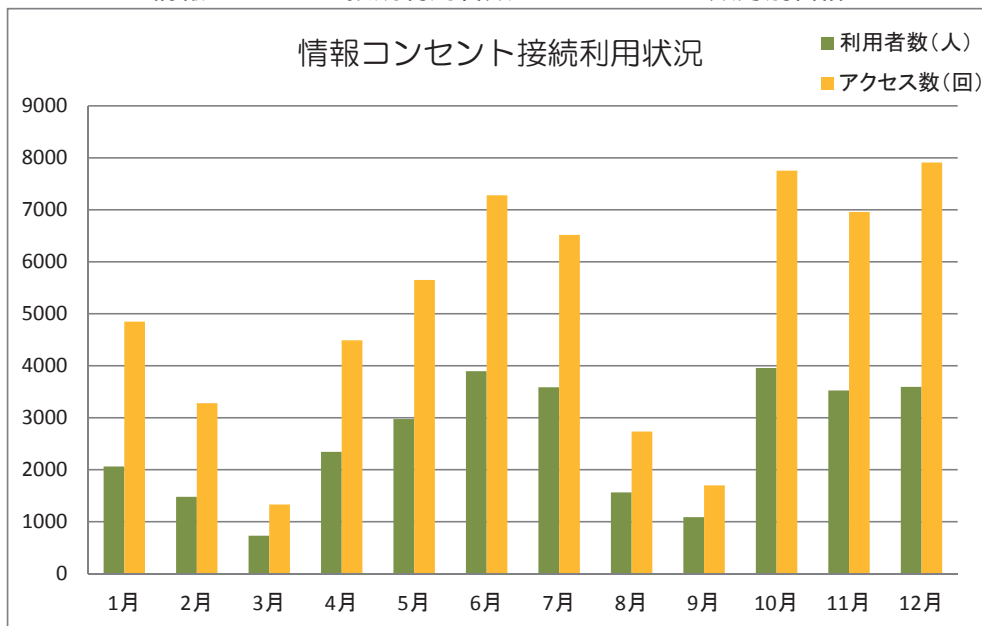


3 情報コンセント接続およびVPN接続の利用状況

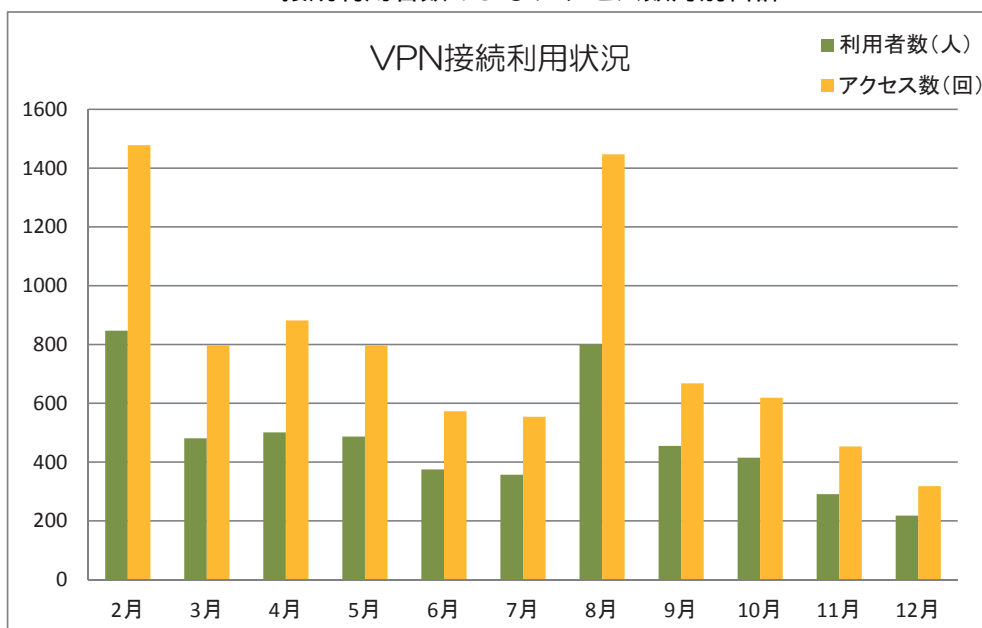
3.1 飯塚キャンパス

平成 23 年 1 月から 12 月までに利用された、情報コンセント・VPN の利用状況を示します。

情報コンセント接続利用者数およびアクセス数月別合計



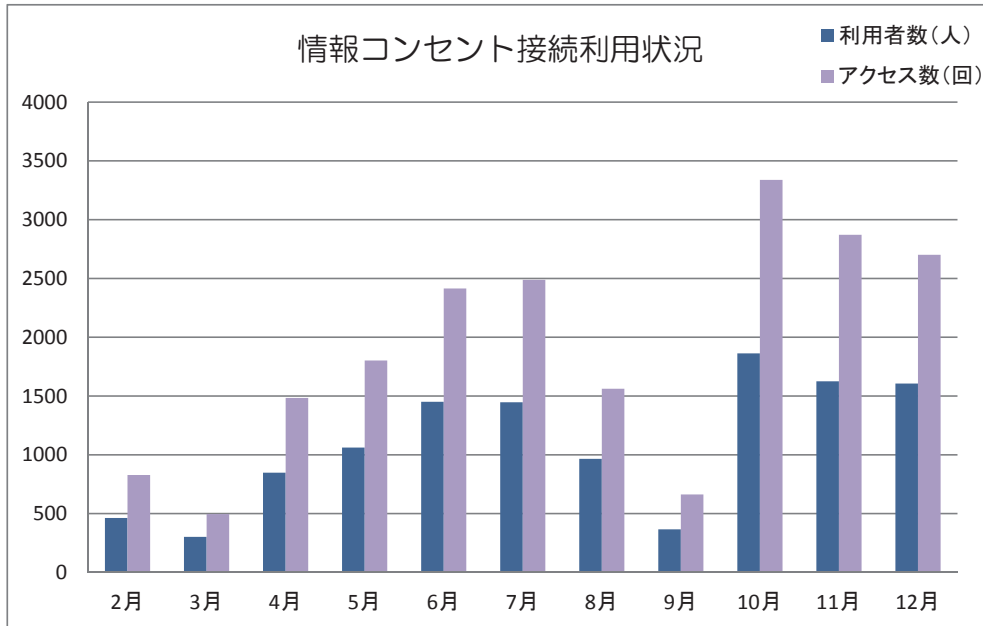
VPN 接続利用者数およびアクセス数月別合計



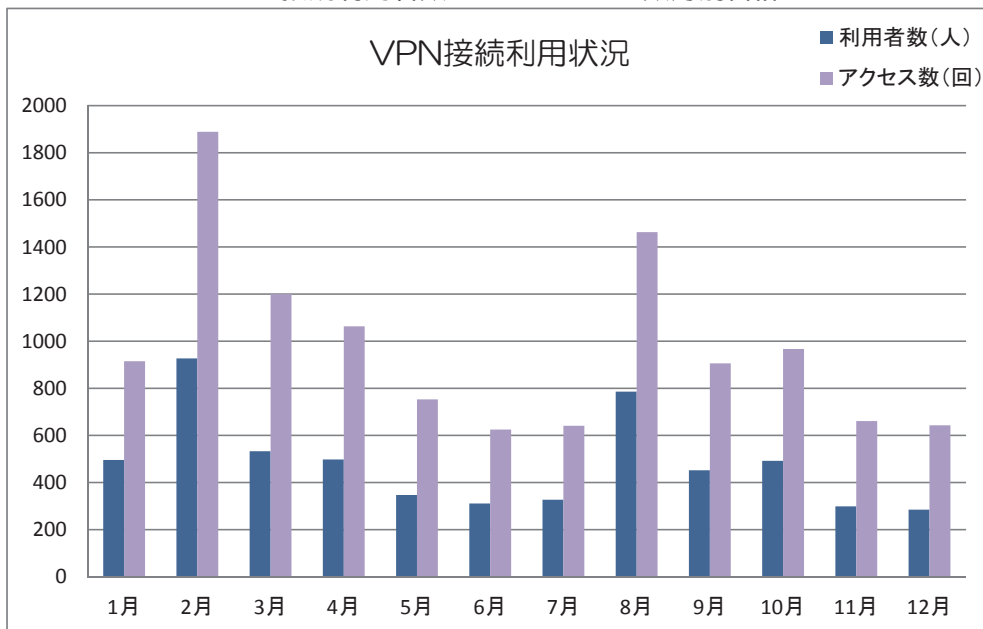
3.2 戸畑キャンパス

平成 23 年 1 月から 12 月までに利用された、情報コンセント・VPN の利用状況を示します。

情報コンセント接続利用者数およびアクセス数月別合計



VPN 接続利用者数およびアクセス数月別合計



4 通常講義以外での講義室の利用状況

平成 23 年 1 月から平成 23 年 12 月までの間に情報科学センターを利用された講義・セミナー等を，飯塚・戸畑キャンパス別に示します。

4.1 情報科学センター(飯塚)の講義室

内容	利用対象者	利用時間・講義室	
講義	学生	23.1.12	4 時限目 (AV 講義室)
講義	学生	23.2.28	4 時限目 (AV 講義室)
講義	学生	23.3.1	4 時限目 (AV 講義室)
講義	学生	23.3.2	4 時限目 (AV 講義室)
講義	学生	23.3.3	4 時限目 (AV 講義室)
講義	学生	23.3.4	4 時限目 (AV 講義室)
説明会	学生	23.4.7	1 時限目 (AV 講義室)
説明会	学生	23.4.12	4,5 時限目 (AV 講義室)
講義	学生	23.4.13	3~5 時限目 (AV 講義室)
学習コンシェルジュ	学生	23.5.9	5 時限目 (AV 演習室)
学習コンシェルジュ	学生	23.5.16	5 時限目 (AV 演習室)
学習コンシェルジュ	学生	23.5.23	5 時限目 (AV 演習室)
学習コンシェルジュ	学生	23.5.30	5 時限目 (AV 演習室)
学習コンシェルジュ	学生	23.6.6	5 時限目 (AV 演習室)
学習コンシェルジュ	学生	23.6.13	5 時限目 (AV 演習室)
学習コンシェルジュ	学生	23.6.20	5 時限目 (AV 演習室)
学習コンシェルジュ	学生	23.6.27	5 時限目 (AV 演習室)
学習コンシェルジュ	学生	23.7.4	5 時限目 (AV 演習室)
学習コンシェルジュ	学生	23.7.11	5 時限目 (AV 演習室)
学習コンシェルジュ	学生	23.7.25	5 時限目 (AV 演習室)
学習コンシェルジュ	学生	23.8.1	5 時限目 (AV 演習室)
講義	学生	23.9.1	4,5 時限 (端末講義室)
説明会	学生	23.9.30	1~5 時限 (AV 講義室)
説明会	学生	23.9.30	1~5 時限 (端末講義室)
学習コンシェルジュ	学生	23.10.3	5 時限目 (AV 演習室)
説明会	学生	23.10.4	5 時限 (AV 講義室)
説明会	学生	23.10.5	4 時限 (端末講義室)
説明会	学生	23.10.5	3~5 時限 (AV 講義室)
学習コンシェルジュ	学生	23.10.17	5 時限目 (AV 演習室)
学習コンシェルジュ	学生	23.10.24	5 時限目 (AV 演習室)
学習コンシェルジュ	学生	23.10.31	5 時限目 (AV 演習室)
学習コンシェルジュ	学生	23.11.7	5 時限目 (AV 演習室)
学習コンシェルジュ	学生	23.11.14	5 時限目 (AV 演習室)
学習コンシェルジュ	学生	23.11.21	5 時限目 (AV 演習室)
学習コンシェルジュ	学生	23.11.28	5 時限目 (AV 演習室)
学習コンシェルジュ	学生	23.12.5	5 時限目 (AV 演習室)
学習コンシェルジュ	学生	23.12.12	5 時限目 (AV 演習室)
学習コンシェルジュ	学生	23.12.19	5 時限目 (AV 演習室)

4.2 情報科学センター (戸畑) の講義室

内容	利用対象者	利用日時・講義室	
講義	学生	23.1.11,18	5 時限目 (C-2G 講義室)
再試験	学生	23.2.16	3 時限目 (C-2G 講義室)
説明会	学生	23.4.11,12,18,20	5 時限目 (C-2G 講義室)
リハーサル	職員	23.5.2	5 時限目 (C-2G 講義室)
講義	大学院生	23.5.17	6 時限目 (C-2G 講義室)
作業	職員	23.7.2	終日 (C-2B,C-2G 講義室)
行事対応	職員, 学生	23.7.23,24	1-5 時限目 (C-2B,C-2G 講義室)
報告会	学生	23.8.11	3-5 時限目 (C-2B 講義室)
講習会	職員・学生	23.9.27	2 時限目 (C-2G 講義室)
検証実験	学生	23.9.30	3-5 時限目 (C-2B 講義室)
講義	学生	23.10.26	4 時限目 (C-2B 講義室)
講習会	職員・学生	23.10.28	3-5 時限目 (C-2B 講義室)
講義	学生	23.11.9,16	4 時限目 (C-2B 講義室)
工大祭	学生	23.11.18-20	1-5 時限目 (オープン端末室)
講義	学生	23.12.6,13,20	5 時限目 (C-2G 講義室)

5 情報科学センターへの訪問者

平成 23 年 1 月から平成 23 年 12 月までの間の情報科学センターへの訪問者及び人数を示します。

- 平成 23 年 3 月 14 日 (月) 14:30 - 15:00
大阪大学 職員 2 名 (飯塚)

6 講習会の参加人数

平成 23 年 1 月から平成 23 年 12 月までの間に開催された講習会の参加人数について示します。

- 平成 23 年 10 月 28 日 (金)
九大スーパーコンピュータシステム利用講習会 (戸畑) : 7 名参加

7 各キャンパスの講義室の時間割

飯塚 平成 23 年度 前期 講義時間割

平成 23 年度 前期 時間割				
		AV講義室	AV演習室	端末講義室
月曜日	1	午前中閉館		午前中閉館
	2	午前中閉館		午前中閉館
	3	プログラミング		データ構造とアルゴリズム
	4	生命1年	西郷	システム創成2年 齊藤
	5		学習コンシェルジュ (情報)	
火曜日	1	プログラム設計		プログラム設計
	2	生命2年	倉田	知能2年 篠原
	3	コンピュータグラフィックスS システム創成3年 尾下		プログラミング
	4			システム創成1年 伊藤博
	5			
水曜日	1	プログラミング		プログラミング
	2	知能1年	乃万	知能1年 篠原
	3			計算機活用入門 システム創成1年 岡本
	4			
	5			
木曜日	1			
	2	計算機リテラシーA 知能1年 國近		
	3	情報ネットワーク 生命2年 大橋		計算機システムII システム創成2年 井上
	4	プログラミング		プログラミング
	5	機械1年	田中和明・梅田	電子1年 梶原
金曜日	1			人工知能プログラミング・演習
	2	計算機システム I 生命 1年 安永		知能3年 竹内
	3	プログラム設計		プログラム設計
	4	電子2年	大西圭	機械2年 光来
	5	計算機リテラシーM 機械1年 大竹		

飯塚 平成 23 年度 後期 講義時間割

平成 23 年 度 後 期 時 間 割				
		AV講義室	AV演習室	端末講義室
月曜日	1	午前中閉館		午前中閉館
	2	午前中閉館		午前中閉館
	3			データ構造とアルゴリズム
	4			機械1年 田中和明
	5		学習コンシェルジュ (情報)	
火曜日	1			
	2			
	3	プログラミング応用S		データ構造とアルゴリズム
	4	システム創成1年 古賀		電子1年 川原
	5			
水曜日	1			
	2	データベースB	生命2年 皿井	計算機ネットワーク システム創成3年 新見
	3			
	4			
	5			
木曜日	1			
	2			計算機システムII 生命1年 青木
	3	データ構造とアルゴリズム		プログラム設計
	4	知能1年	中村貞	システム創成2年 齊藤
	5			
金曜日	1	データ構造とアルゴリズム		オブジェクト指向プログラミング・演習
	2	生命1年	山崎	知能2年 小出
	3	ネットワークプログラミング		
	4	生命2年	入佐	
	5			

戸畑 平成 23 年度 前期 講義時間割

前期

曜日	時限	C-2B(82名)	C-2G(100名)				
月	1	閉館	閉館				
	2	閉館	閉館				
	3	材料デザイン 工学	情報処理基礎	材料2年	木村		
	4	材料3年	情報処理基礎	機械知能2年	木村		
	5	大谷					
	6		オブジェクト指向 プログラミング	大学院	浅海		
	7		応用構造解析特 論	大学院	河部		
火	1		情報処理基礎	機械知能2年	三浦		
	2		アルゴリズムと データ構造	総合システム3年	井上 (創)		
	3		情報リテラシー	材料1年	眞田		
	4		情報リテラシー	機械知能1年	眞田		
	5						
	6						
	7						
水	1	情報処理基礎	応用化学2年	三浦	情報リテラシー	応用化学1年	本山
	2	情報処理基礎	総合システム2年	三浦	情報リテラシー	機械知能1年	本山
	3						
	4						
	5						
	6						
	7						
木	1	コンピュータ解析I	応用化学3年	山村	情報処理基礎	建設社会2年	平原
	2				情報処理基礎	電気電子2年	平原
	3				情報処理基礎	電気電子2年	萩原
	4				情報リテラシー	建設社会1年	本山
	5						
	6						
	7						
金	1				情報リテラシー	電気電子1年	浅海
	2						
	3						
	4				情報リテラシー	総合システム1年	浅海
	5				情報リテラシー	電気電子1年	浅海
	6						
	7						

戸畑 平成 23 年度 後期 講義時間割

後期		C-2B(82名)		C-2G(100名)		
曜日	時限					
月	1	閉館		閉館		
	2	閉館		閉館		
	3	コンピュータ解析 II	応用化学3年	植田・荒木	情報PBL	建設社会1年 井上
	4			情報PBL	電気電子1年 井上	
	5	実践コミュニケーション英語	大学院	ステュービ		
	6					
	7					
火	1			アセンブリ言語	総合システム3年 浅海	
	2	情報処理応用	機械知能2年	木村	情報処理応用 電気電子2年 浅海	
	3			計算数理工学 PBL	総合システム2年 酒井・藤田・鎌田	
	4			情報処理演習	機械知能3年 タン	
	5					
	6					
	7					
水	1			情報PBL	応用化学1年 木村	
	2			情報PBL	機械知能1年 木村	
	3			情報処理応用	建設社会2年 三浦	
	4					
	5					
	6	総合技術英語	大学院	ロング		
	7					
木	1			情報PBL	機械知能1年 三浦	
	2	情報処理システムII	機械知能3年	金	情報PBL	マテリアル1年 三浦
	3			情報処理応用	マテリアル2年 眞田	
	4	情報処理応用	電気電子2年	木村	情報処理応用	機械知能2年 眞田
	5	情報処理応用	総合システム2年	木村	情報処理応用	応用化学2年 中村(豊)
	6					
	7					
金	1					
	2			哲学II	2年, 3年 中村(雅)	
	3			情報PBL	総合システム 1年 浅海	
	4			情報PBL	電気電子1年 浅海	
	5					
	6					
	7					