

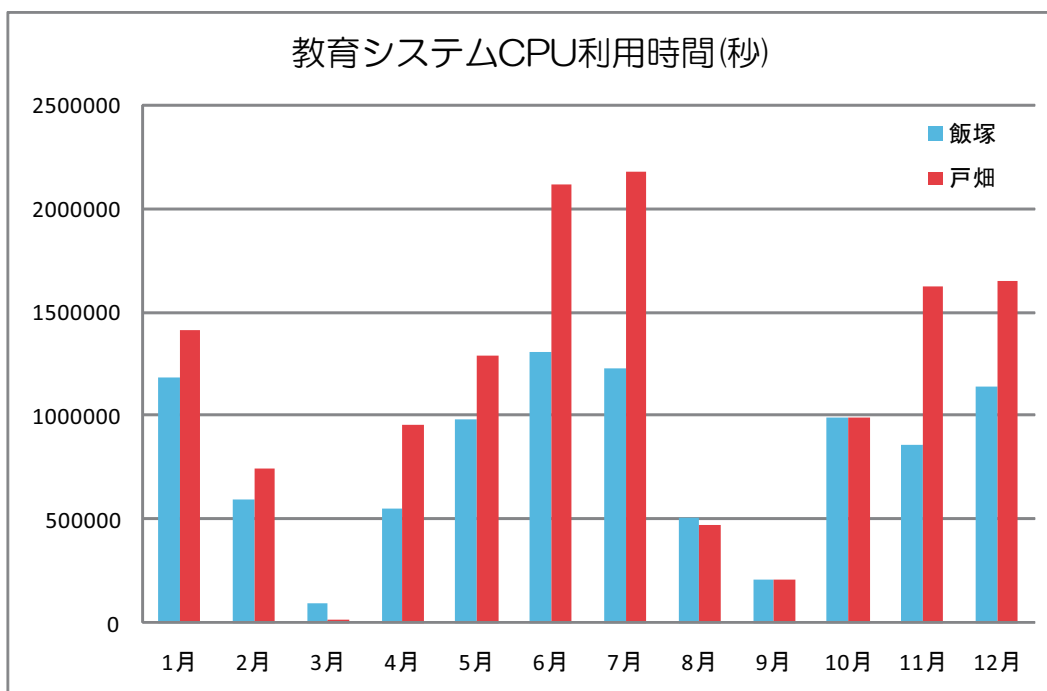
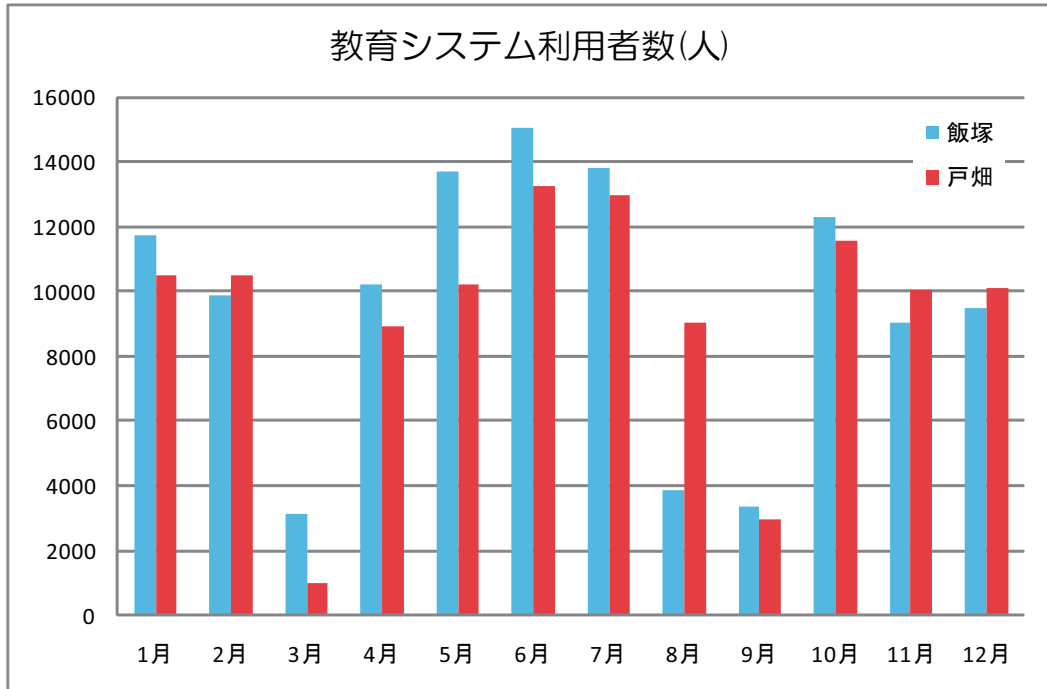
利用実績

次の実績報告を示します。

- 教育システム利用者延べ人数および CPU 利用時間
- 夜間利用状況
- 情報コンセント接続および VPN 接続の利用状況
- 通常講義以外での講義室の利用状況
- 講習会の参加人数
- 各キャンパスの講義室の時間割

1 教育システム利用者延べ人数およびCPU利用時間

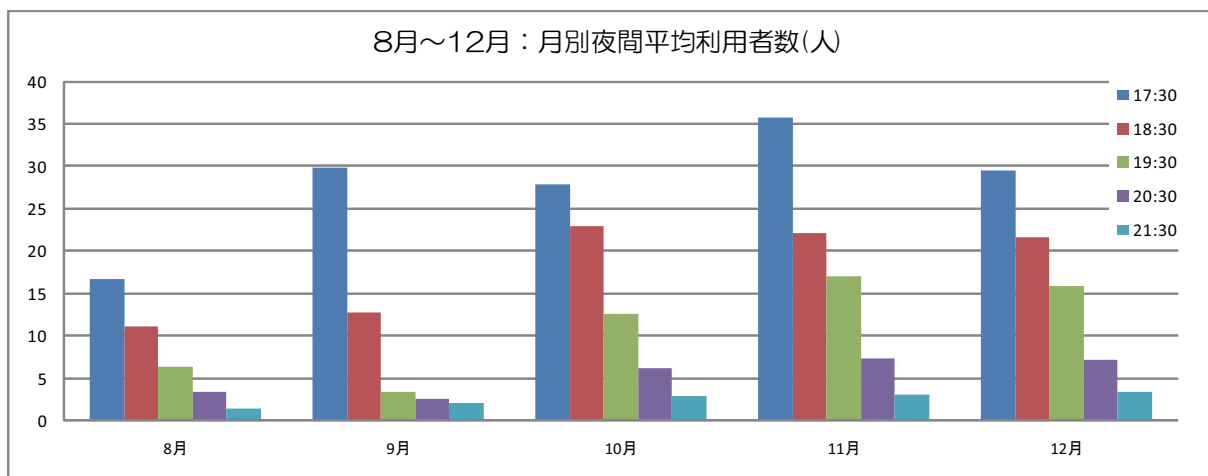
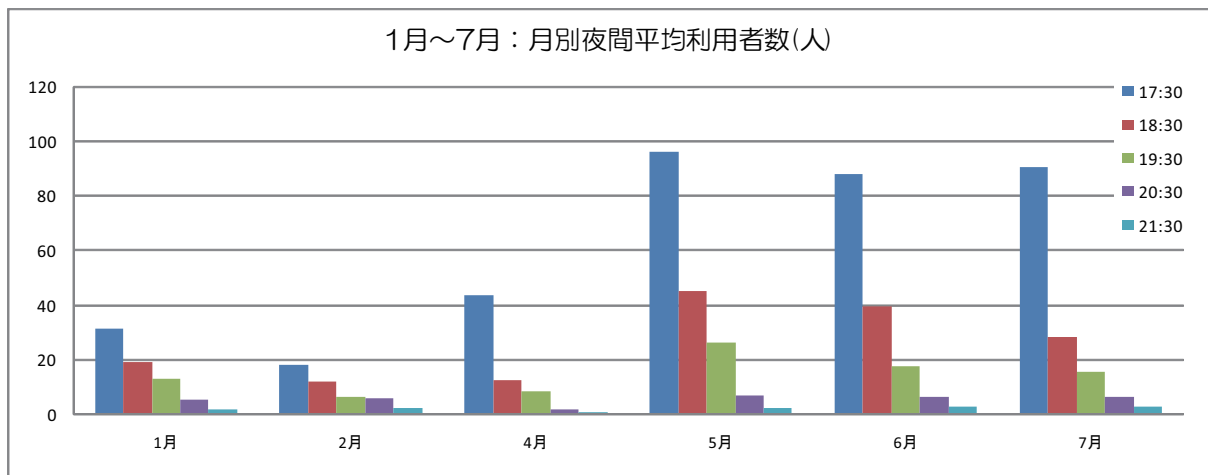
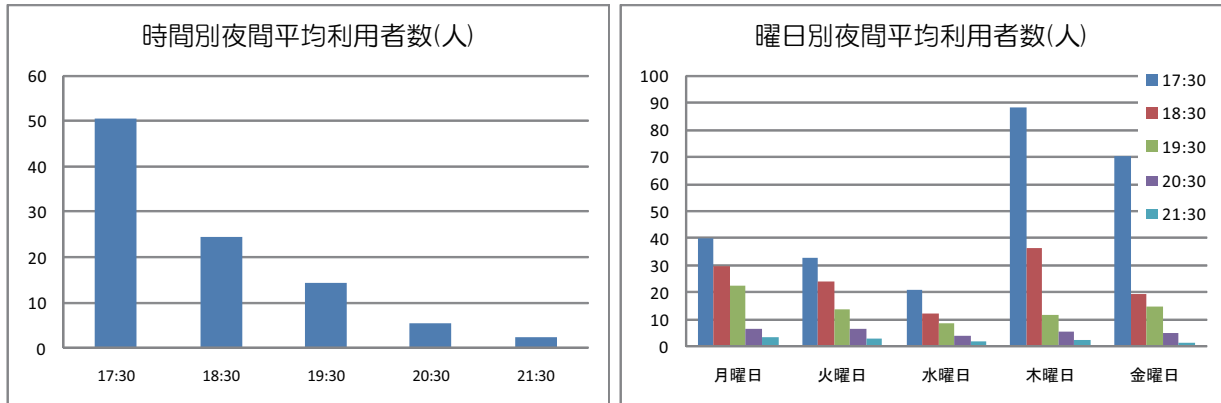
平成 22 年 1 月から平成 22 年 12 月の利用者延べ人数および CPU 利用時間を示します。



2 夜間利用状況について

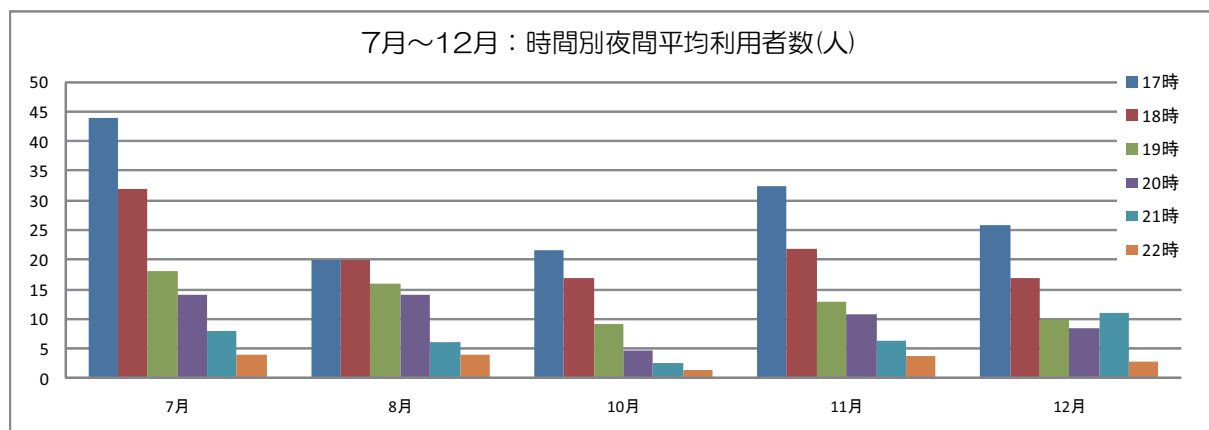
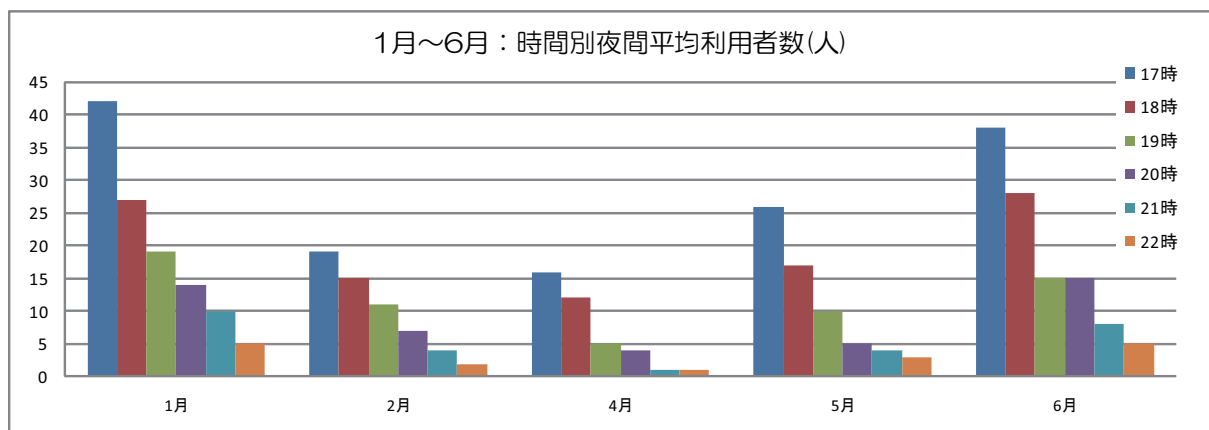
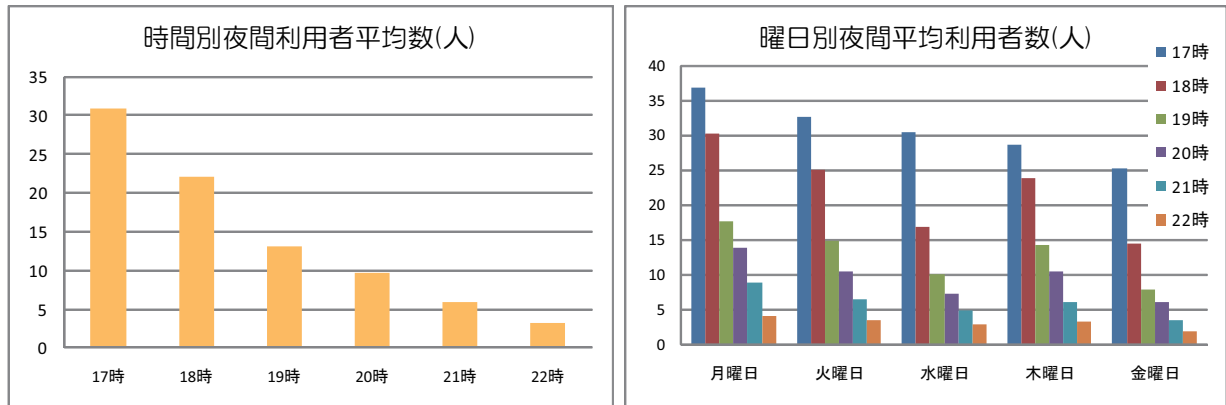
2.1 飯塚キャンパス

平成 22 年 1 月から平成 22 年 12 月までの飯塚キャンパス夜間利用者数等を示します。3 月は休暇期間のため夜間運転はありません。



2.2 戸畑キャンパス

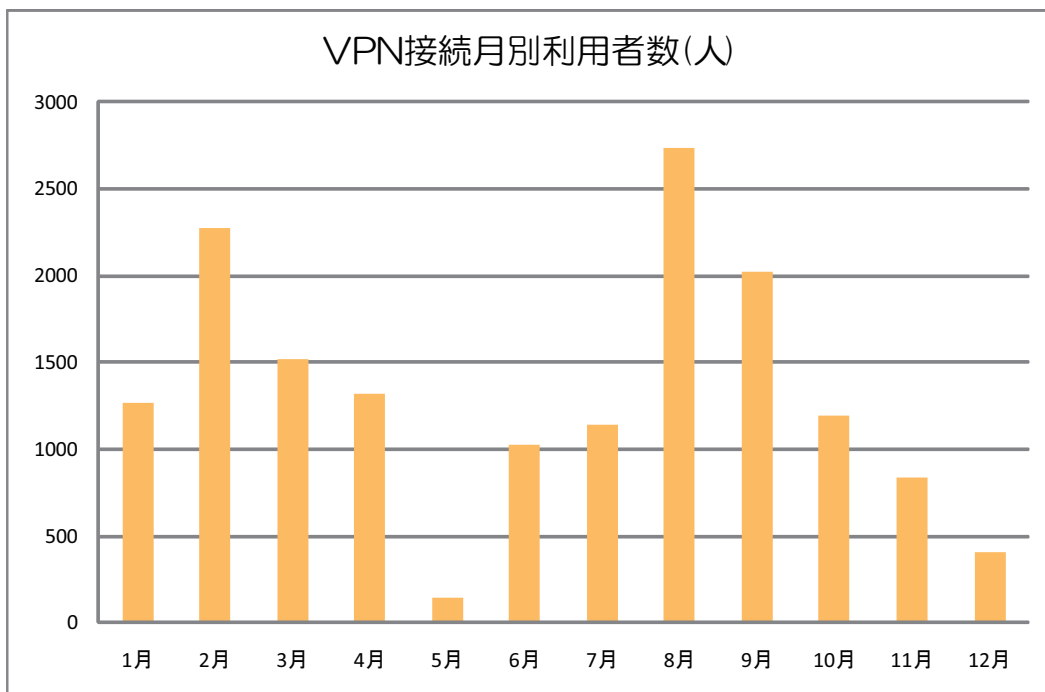
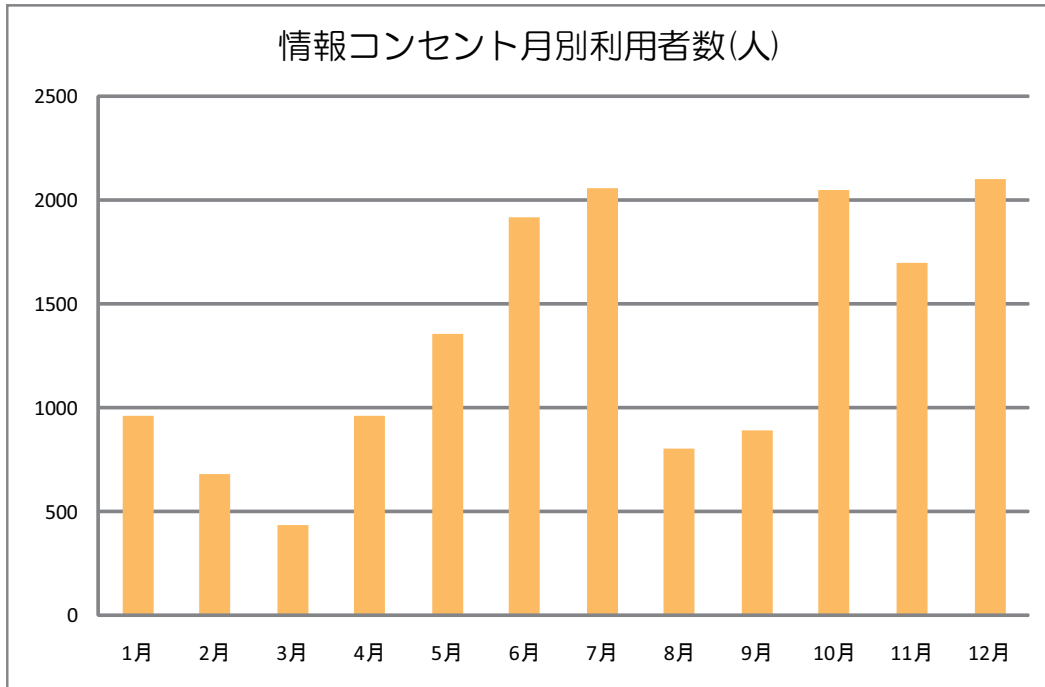
平成 22 年 1 月から平成 22 年 12 月までの戸畑キャンパス夜間利用者数等を示します。3 月と 9 月は休暇期間のため夜間運転はありません。



3 情報コンセント及びVPNの利用状況

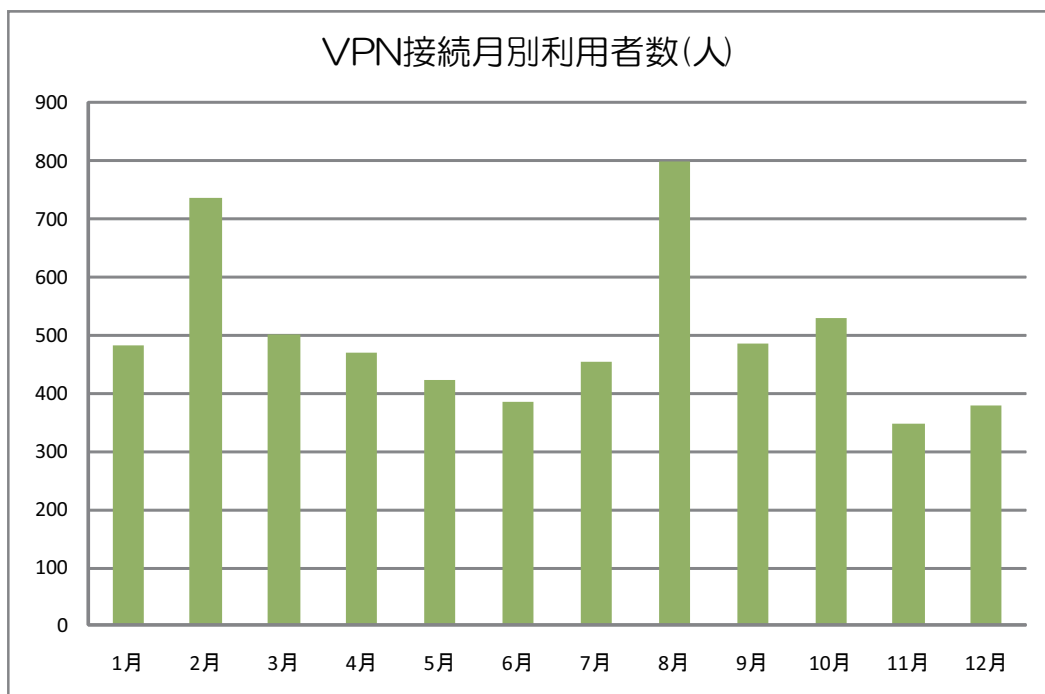
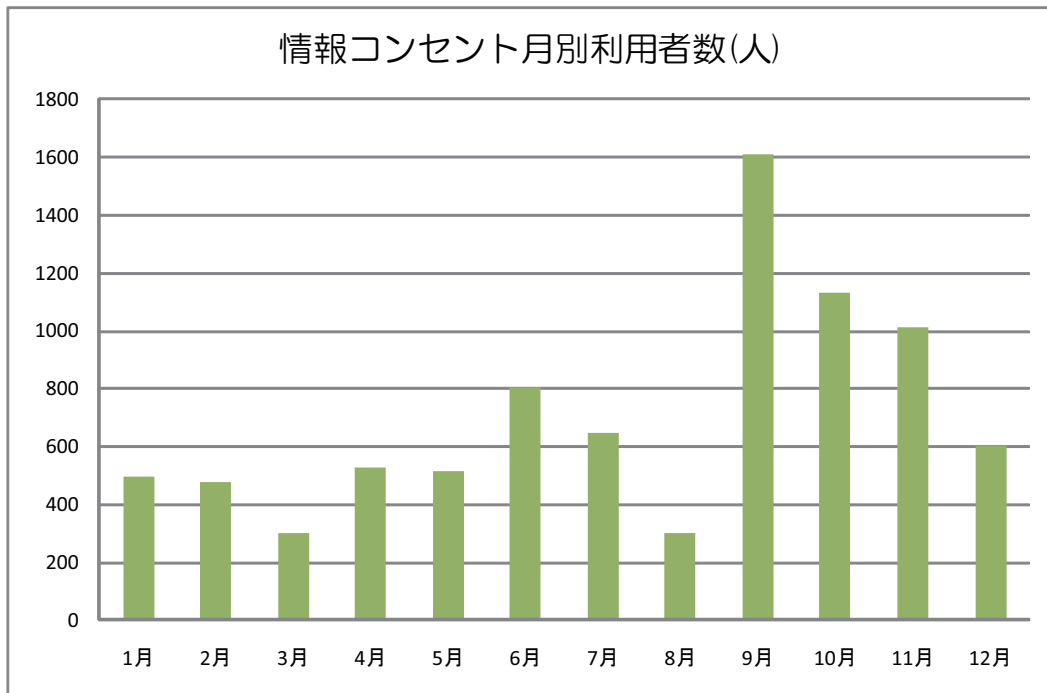
3.1 飯塚キャンパス

平成 22 年 1 月から 12 月までに利用された、情報コンセント・VPN の利用状況を示します。



3.2 戸畑キャンパス

平成 22 年 1 月から 12 月までに利用された、情報コンセント・VPN の利用状況を示します。



4 通常講義以外での講義室の利用状況

平成 22 年 1 月から平成 21 年 12 月までの間に情報科学センターを利用された講義・セミナー等を，飯塚・戸畑キャンパス別に示します。

4.1 情報科学センター (飯塚) の講義室

内容	利用対象者	利用時間	
講習会	学生	22.1.7	5,6 時限目 (AV 講義室)
講習会	学生	22.1.8	5,6 時限目 (AV 講義室)
説明会	学生	22.4.13	4,5 時限目 (AV 講義室, AV 演習室)
説明会	学生	22.4.14	4,5 時限目 (AV 講義室, AV 演習室)
補講	学生	22.6.29	4 時限目 (AV 講義室)
補講	学生	22.6.30	5 時限目 (AV 講義室)
補講	学生	22.7.6	5 時限目 (端末講義室)
補講	学生	22.7.7	4 時限目 (端末講義室)
補講	学生	22.7.13	5 時限目 (端末講義室)
補講	学生	22.7.14	4 時限目 (端末講義室)
補講	学生	22.7.20	5 時限目 (端末講義室)
補講	学生	22.7.21	4 時限目 (端末講義室)
補講	学生	22.7.27	5 時限目 (端末講義室)
補講	学生	22.7.28	4 時限目 (端末講義室)
講義	学生	22.9.14	2~4 時限 (AV 講義室, AV 演習室)
講義	学生	22.9.15	2~4 時限 (AV 講義室, AV 演習室)
説明会	学生	22.9.28	5 時限 (AV 講義室, AV 演習室)
説明会	学生	22.9.29	3~5 時限 (AV 講義室, AV 演習室)
補講	学生	22.10.15	1,2 時限目 (AV 講義室, AV 演習室)
説明会	学生	22.10.15	4 時限 (端末講義室)
補講	学生	22.10.22	1,2 時限目 (AV 講義室, AV 演習室)
補講	学生	22.10.29	1,2 時限目 (AV 講義室, AV 演習室)
講習会	職員・学生	22.10.29	3~5 時限目 (端末演習室 1)
補講	学生	22.11.5	1,2 時限目 (AV 演習室)

4.2 情報科学センター (戸畑) の講義室

内容	利用対象者	利用日時・講義室	
講義	学生	22.1.12,19	5 時限目 (C-2B 講義室)
講義	学生	22.2.3	1,2 時限目 (C-2B 講義室)
講義	学生	22.2.3	1,2 時限目 (C-2G 講義室)
講義	大学院生	22.2.3	5,6 時限目 (C-2B 講義室)
再試験	学生	22.2.26	2 時限目 (C-2G 講義室)
説明会	学生	22.4.13,14,19,21	5 時限目 (C-2G 講義室)
講習会	職員・学生	22.4.30	1-5 時限目 (C-2B 講義室)
講義	大学院生	22.5.18	6 時限目 (C-2G 講義室)
作業	職員	22.7.3	終日 (C-2B,C-2G 講義室)
講義	大学院生	22.7.6,13,20	2 時限目 (C-2B 講義室)
講義	学生	22.7.21	3,4 時限目 (C-2B 講義室)
講義	学生	22.7.22	2,3 時限目 (C-2B 講義室)
講義	学生	22.7.23	1 時限目 (C-2B 講義室)
集中講義	学生	22.9.16,17,21,22,24	1-5 時限目 (C-2G 講義室)
講義	学生	22.10.26,29	1 時限目 (C-2B 講義室)
講義	学生	22.11.10,17	2 時限目 (C-2B 講義室)
講義	大学院生	22.11.10,17	4 時限目 (C-2B 講義室)
講義	学生	22.11.11	1 時限目 (C-2B 講義室)
講義	学生	22.11.12	4 時限目 (C-2B 講義室)
工大祭	学生	22.11.19-21	1-5 時限目 (オープン端末室)
講義	学生	22.12.7,14,21	5 時限目 (C-2G 講義室)

5 講習会の参加人数

平成 22 年 1 月から平成 22 年 12 月までの間に開催された講習会の参加人数について、キャンパス別に示します。

5.1 飯塚キャンパス

- 平成 22 年 10 月 29 日 (飯塚) 九大スーパーコンピュータシステム利用講習会 5 名参加

5.2 戸畑キャンパス

- 平成 22 年 4 月 30 日 (戸畑) ネットワーク機器講習会 20 名参加

6 各キャンパスの講義室の時間割

飯塚 平成 22 年度 前期 講義時間割

平成 22 年 度 前 期 時 間 割				
		AV講義室	AV演習室	端末講義室
月曜日	1	午前中閉館		午前中閉館
	2			
	3	プログラミング		データ構造とアルゴリズム
	4	生命1年	西郷	システム創成2年 新見
	5			
火曜日	1	プログラム設計		プログラム設計
	2	生命2年	倉田	知能2年 篠原
	3	コンピュータグラフィックスS システム創成3年 尾下		プログラミング
	4			システム創成1年 伊藤博
	5			
水曜日	1	プログラミング		プログラミング
	2	知能1年	乃万	知能1年 篠原
	3			計算機活用入門 システム創成1年 岡本
	4			
	5			
木曜日	1			
	2	計算機リテラシーA 知能1年 國近		
	3	情報ネットワーク 生命2年 大橋		計算機システムII システム創成2年 井上
	4	プログラミング		プログラミング
	5	機械1年	田中和明・梅田	電子1年 梶原
金曜日	1			人工知能プログラミング・演習
	2			知能3年 竹内
	3	プログラム設計		プログラム設計
	4	電子2年	大西圭	機械2年 光来
	5	計算機リテラシーM 機械1年 碓崎		計算機システム I 生命 1年 安永

飯塚 平成 22 年度 後期 講義時間割

平成 22 年度 後期 時間 割				
		AV講義室	AV演習室	端末講義室
月曜日	1	午前中閉館		午前中閉館
	2	午前中閉館		午前中閉館
	3			データ構造とアルゴリズム
	4			機械1年 田中和明
	5			
火曜日	1			
	2			
	3	プログラミング応用S		データ構造とアルゴリズム
	4	システム創成1年	古賀	電子1年 川原
	5			
水曜日	1			
	2	データベースB	生命2年 皿井	計算機ネットワーク システム創成3年 新見
	3			
	4			
	5			
木曜日	1			
	2			
	3	データ構造とアルゴリズム		プログラム設計
	4	知能1年	中村貞	システム創成2年 齊藤
	5			
金曜日	1	データ構造とアルゴリズム		オブジェクト指向プログラミング・演習
	2	生命1年	山崎	知能2年 小出
	3	ネットワークプログラミング		計算機システムII 生命1年 青木
	4	生命2年	入佐	
	5			

戸畑 平成 22 年度 前期 講義時間割

曜日	時限	C-2B(82名)			C-2G(100名)		
月	1	閉館			閉館		
	2	閉館			閉館		
	3	マテリアルデザ イン工学	大谷	マテリアル3 年	情報処理基礎	木村	マテリアル2 年
	4				情報処理基礎	木村	機械知能2年
	5						
	6				オブジェクト指向 プログラミング	浅海	大学院
	7				応用構造解析特 論	河部	大学院
火	1				情報処理基礎	萩原	機械知能2年
	2				アルゴリズムと データ構造	井上 (創)	総合システム 3年
	3				情報リテラシー	守	マテリアル1 年
	4				情報リテラシー	守	機械知能1年
	5						
	6						
	7						
水	1	情報処理基礎	三浦	応用化学2年	情報リテラシー	本山	応用化学1年
	2	情報処理基礎	三浦	総合システム 2年	情報リテラシー	本山	機械知能1年
	3						
	4						
	5						
	6						
	7						
木	1	コンピュータ解析I	山村	応用化学3年	情報処理基礎	平原	建設社会2年
	2				情報処理基礎	平原	電気電子2年
	3				情報処理基礎	三浦	電気電子2年
	4				情報リテラシー	本山	建設社会1年
	5						
	6						
	7						
金	1				情報リテラシー	浅海	電気電子1年
	2						
	3						
	4				情報リテラシー	浅海	総合システム 1年
	5				情報リテラシー	浅海	電気電子1年
	6						
	7						

戸畑 平成 22 年度 後期 講義時間割

曜日	時限	C-2B(82名)	C-2G(100名)
月	1	閉館	閉館
	2	閉館	閉館
	3	コンピュータ解析 II 植田・荒木 応用化学3年	情報PBL 井上 建設社会1年
	4		情報PBL 井上 電気電子1年
	5		
	6		
	7		
火	1		アセンブリ言語 浅海 総合システム 3年
	2	情報処理応用 木村 機械知能2年	情報処理応用 浅海 電気電子2年
	3		計算数理工学 PBL 酒井・藤田・ 総合システム 2年
	4		情報処理演習 タン 機械知能3年
	5		
	6		
	7		
水	1		情報PBL 木村 応用化学1年
	2		情報PBL 木村 機械知能1年
	3		情報処理応用 三浦 建設社会2年
	4		
	5	実践コミュニケーション英語 ステュービ 大学院	
	6	総合技術英語 ステュービ 大学院	
	7		
木	1		情報PBL 三浦 機械知能1年
	2	情報処理システムII 金 機械知能3年	情報PBL 三浦 マテリアル1年
	3		情報処理応用 守 マテリアル2年
	4	情報処理応用 木村 電気電子2年	情報処理応用 守 機械知能2年
	5	情報処理応用 木村 総合システム 2年	情報処理応用 中村 応用化学2年
	6		
	7		
金	1		
	2		
	3		情報PBL 浅海 総合システム 1年
	4		情報PBL 浅海 電気電子1年
	5		
	6		
	7		