

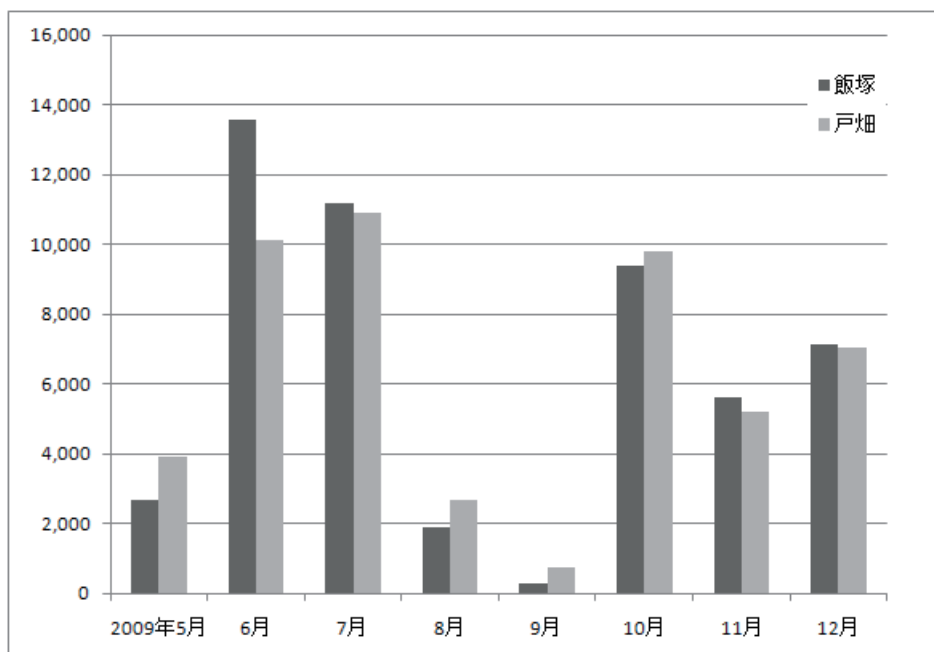
利用実績

次の実績報告を示します。

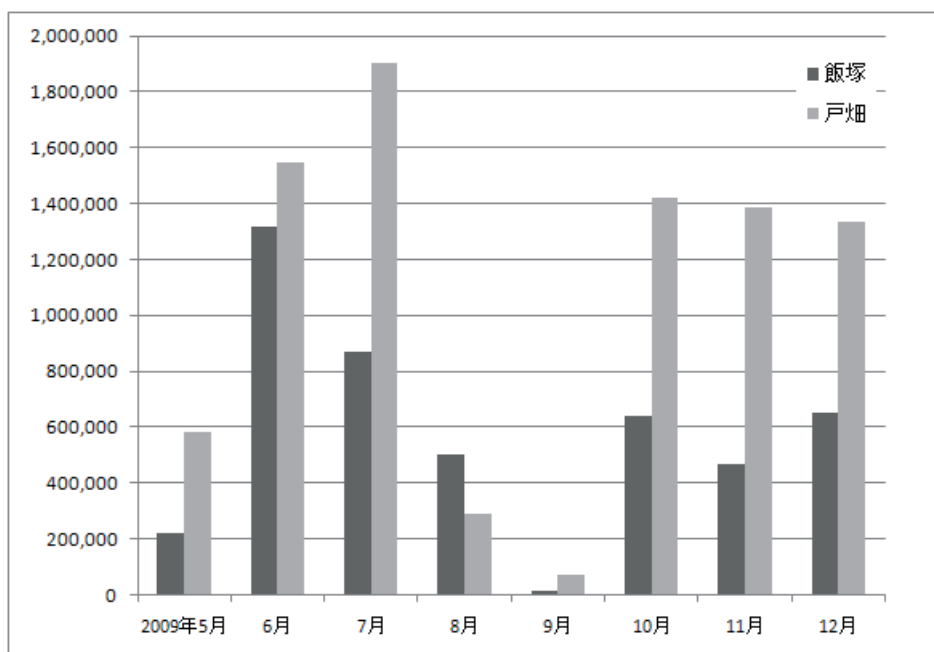
- 教育システム利用者延べ人数および CPU 利用時間
- 夜間利用状況
- 情報コンセント接続および VPN 接続の利用状況
- 通常講義以外での講義室の利用状況
- 講習会の参加人数
- 各キャンパスの講義室の時間割

1 教育システム利用者延べ人数およびCPU利用時間

平成21年5月からの利用者延べ人数およびCPU利用時間を示します。ただし、システム更新のため平成21年1月から4月までのログはありません。



利用者延べ人数 (人)

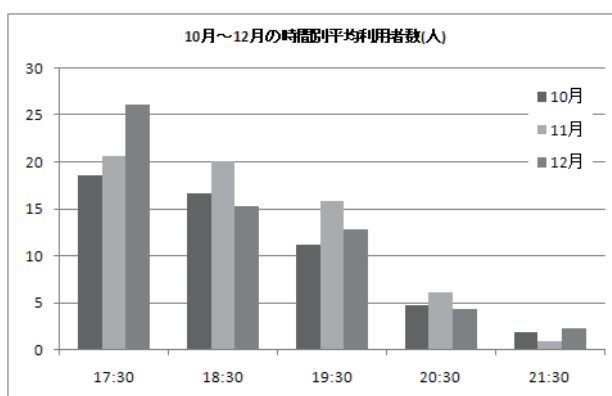
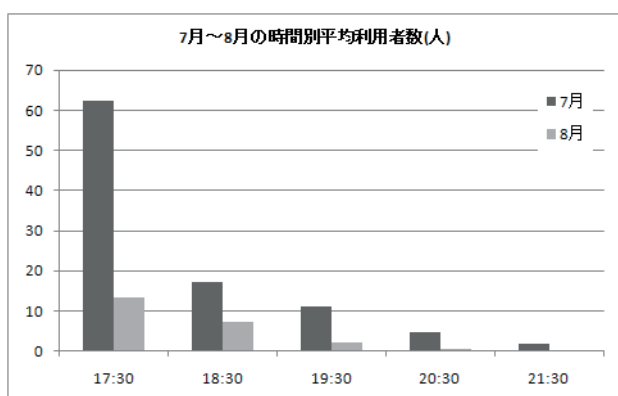
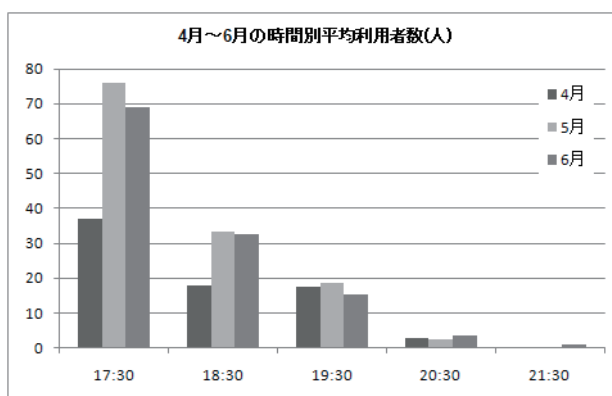
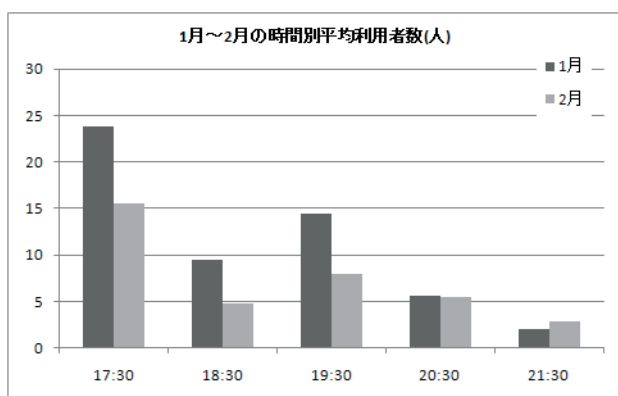
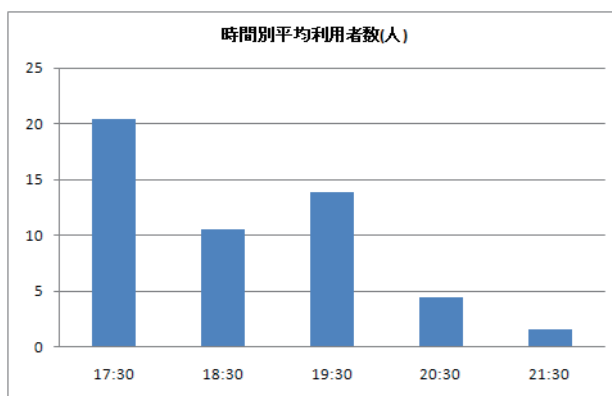
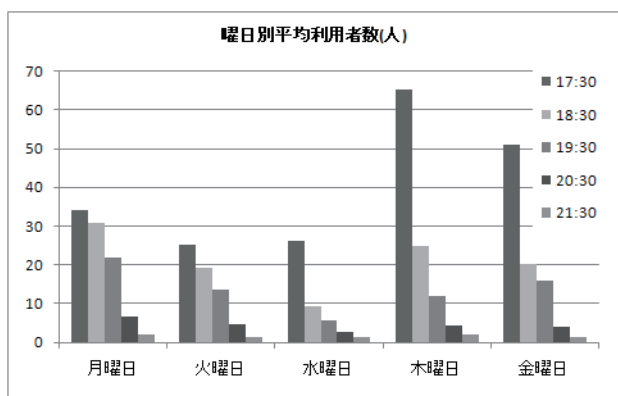


CPU 利用時間 (秒)

2 夜間利用状況について

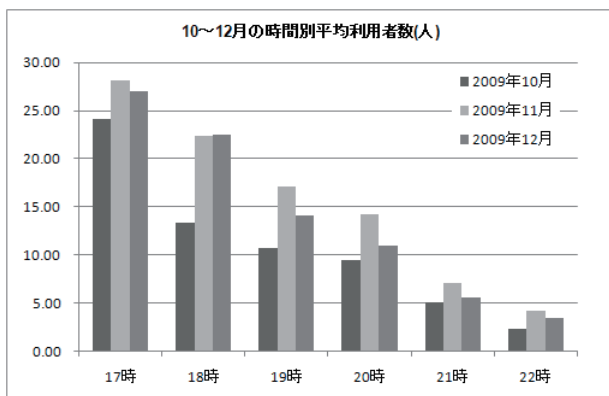
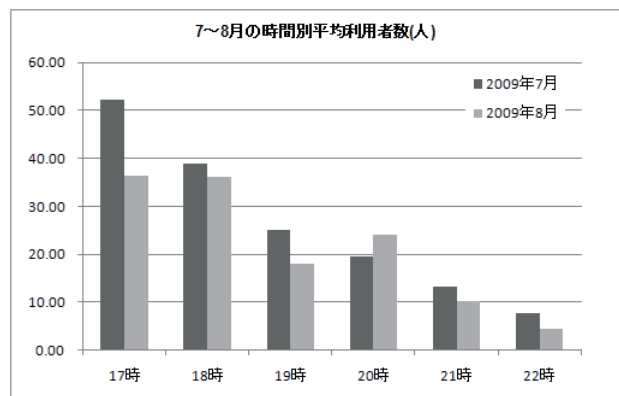
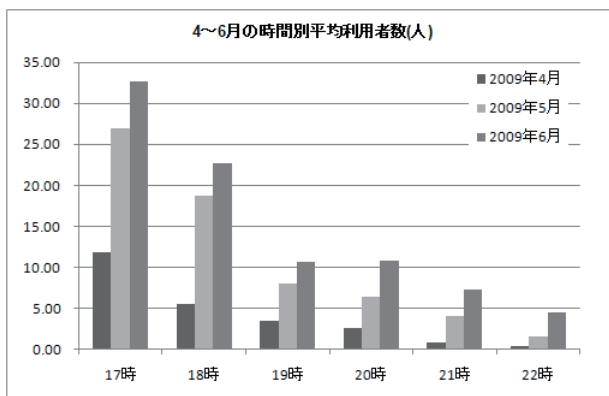
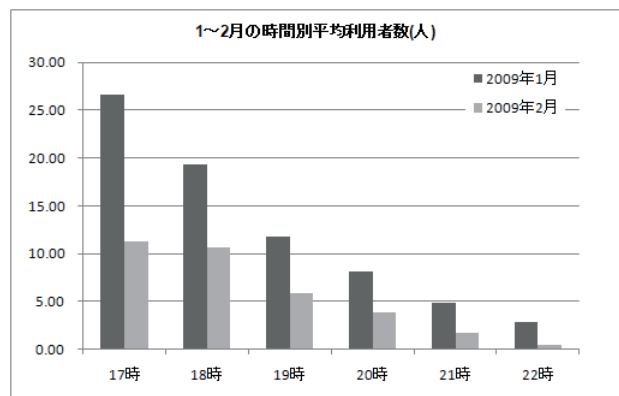
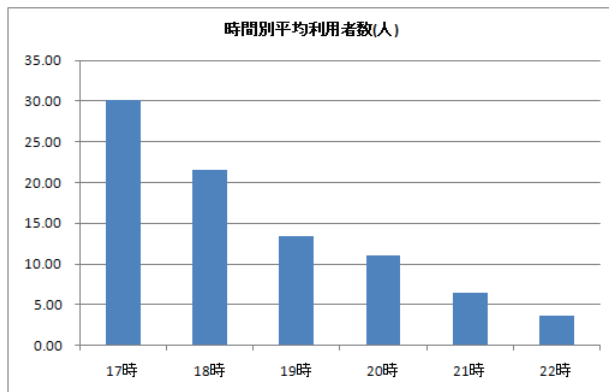
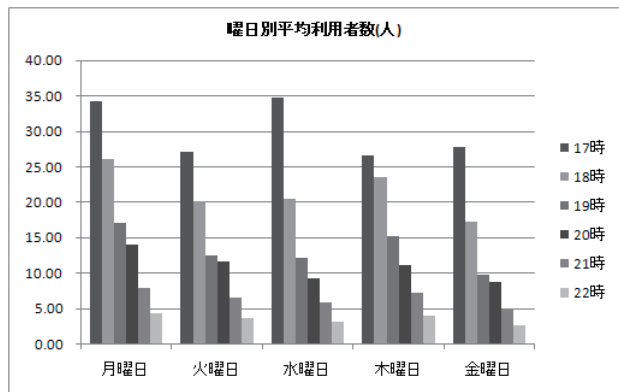
2.1 飯塚キャンパス

平成 21 年 1 月から平成 21 年 12 月までの飯塚キャンパス夜間利用者数等を示します。



2.2 戸畑キャンパス

平成21年1月から平成21年12月までの戸畑キャンパス夜間利用者数等を示します。

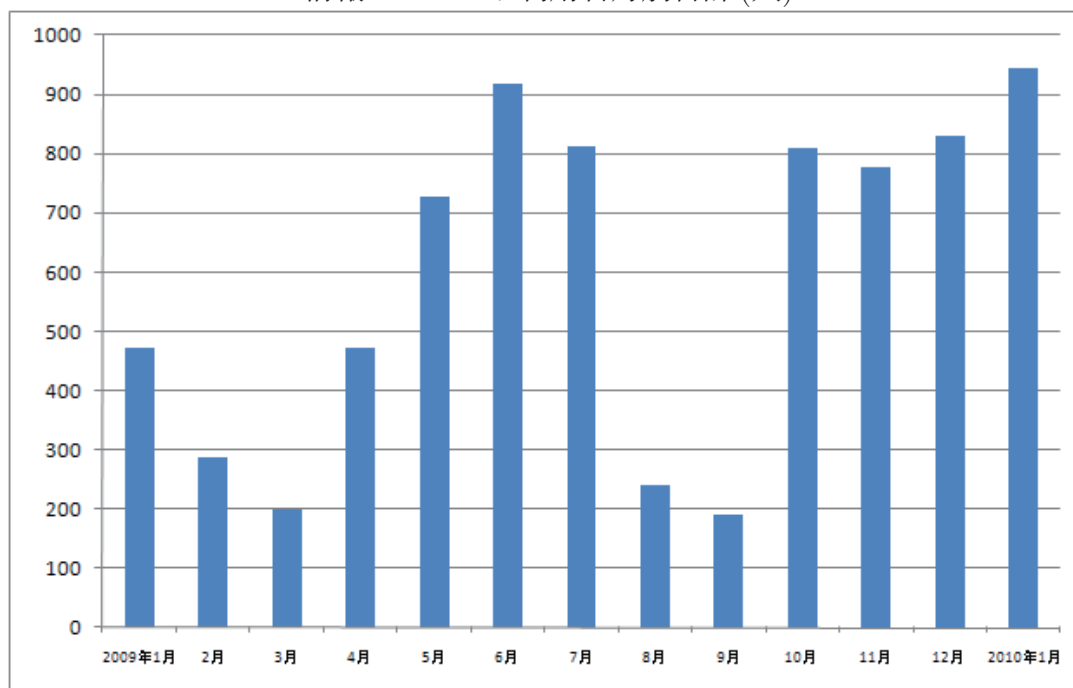


3 情報コンセント及びVPNの利用状況

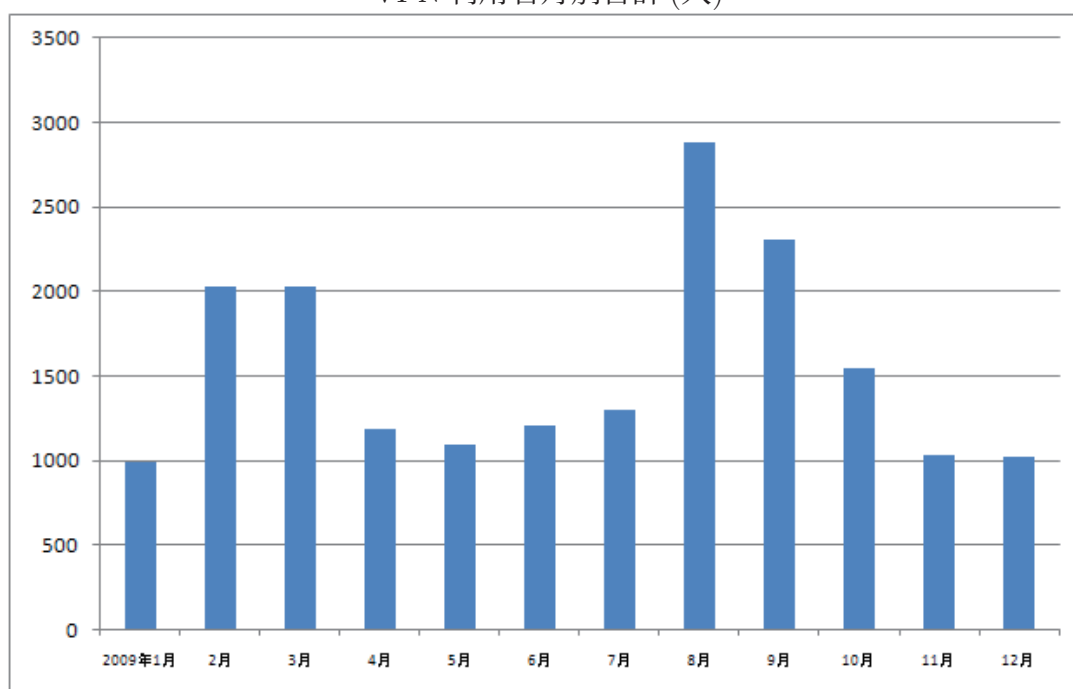
3.1 飯塚キャンパス

平成21年1月から12月までに利用された、情報コンセント・VPNの利用状況を示します。

情報コンセント利用者月別合計(人)



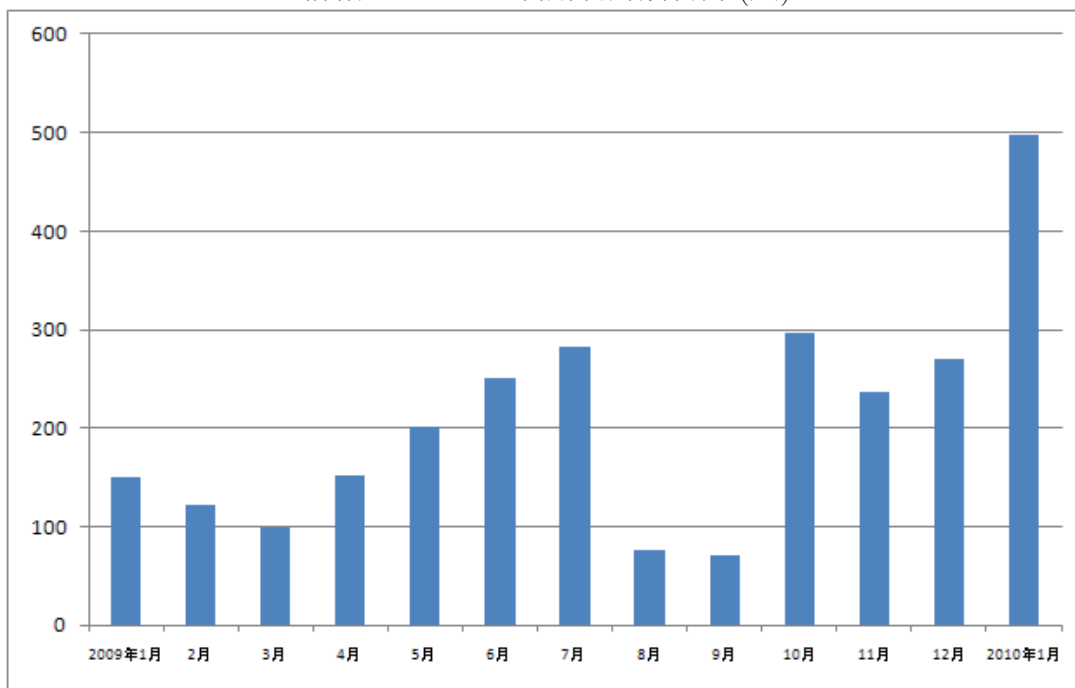
VPN利用者月別合計(人)



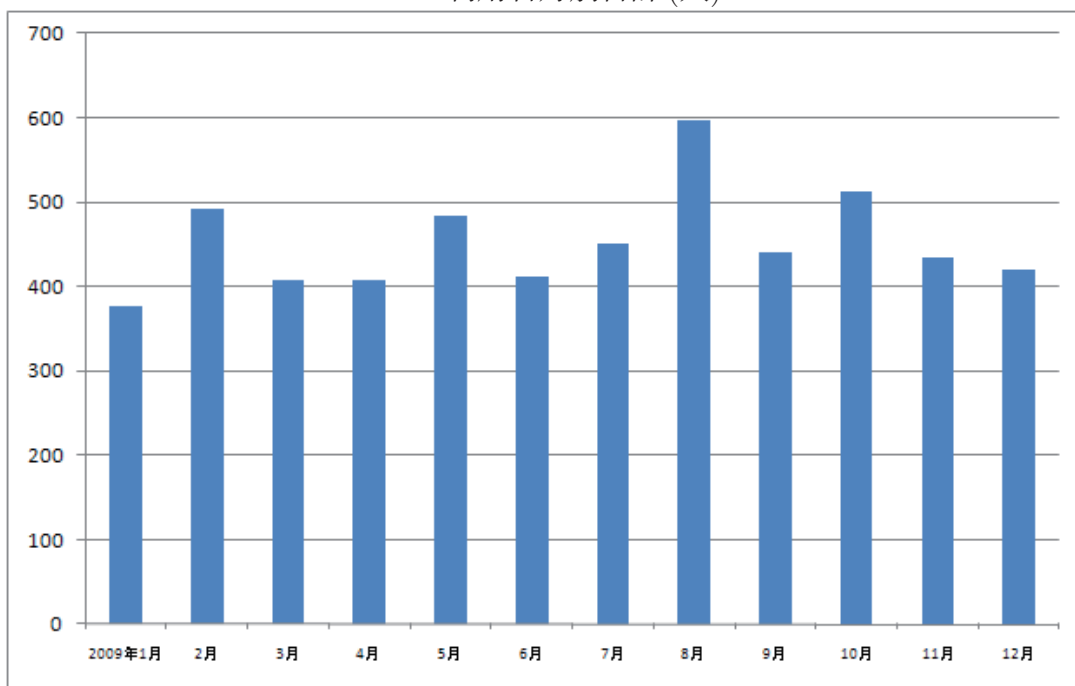
3.2 戸畑キャンパス

平成21年1月から12月までに利用された、情報コンセント・VPNの利用状況を示します。

情報コンセント利用者月別合計(人)



VPN利用者月別合計(人)



4 通常講義以外での講義室の利用状況

平成21年1月から平成21年12月までの間に情報科学センターを利用された講義・セミナー等を、飯塚・戸畑キャンパス別に示します。

4.1 情報科学センター（飯塚）の講義室

内容	利用対象者	利用時間	
講義	学部学生	21.4.13	5時限目 (AV 講義室,AV 演習室)
講義	学部学生	21.4.17	2時限目 (AV 講義室,AV 演習室)
講義	学部学生	21.5.15	5時限目 (端末講義室)
講義	学部学生	21.7.3	2時限目 (AV 演習室)
補講	学部学生	21.9.16	2時限目 (端末講義室)
その他	学部学生	21.9.24	1～5時限目 (端末講義室,AV 講義室)
集中講義	学部学生	21.10.24	2～5時限目 (AV 講義室)
その他	学部学生	21.12.2	3～5時限目 (AV 講義室)
補講, 再試験	学部学生	21.12.16	4時限目 (AV 講義室,AV 演習室)

4.2 情報科学センター（戸畑）の講義室

内容	利用対象者	利用日時・講義室	
講義	学生	21.1.13,20,27	5時限目 (C-2G 講義室)
講義	学生	21.1.29	1時限目 (C-2B 講義室)
説明会	学生	21.4.14,15,20,22	5時限目 (C-2G 講義室)
講義	学生	21.5.1	6時限目 (C-2B 講義室)
講義	学生	21.5.11	5時限目 (C-2B 講義室)
講義	学生	21.5.15	1時限目 (C-2B 講義室)
講義	学生	21.5.19	6時限目 (C-2G 講義室)
講義	学生	21.5.25	6時限目 (C-2B 講義室)
講義	学生	21.6.4-7.2の木曜	4時限目 (C-2B 講義室)
講義	学生	21.6.15-7.24	7時限目 (C-2G 講義室)
講義	学生	21.6.16	4時限目 (C-2G 講義室)
講義	学生	21.6.18	1時限目 (C-2B 講義室)
講義	学生	21.7.29	4時限目 (C-2B 講義室)
補講	学生	21.9.15-18	1,2時限目 (C-2G 講義室)
講義	学生	21.9.28	3,4時限目 (C-2G 講義室)
講義	学生	21.9.29	2,3,4時限目 (C-2G 講義室)
講義	学生	21.9.30	2時限目 (C-2G 講義室)
講義	学生	21.10.14,24	4時限目 (C-2B 講義室)
講習会	職員, 学生	21.10.30	3-5時限目 (C-2B 講義室)
講義	学生	21.11.17-12.22の間の火曜	5時限目 (C-2B 講義室)
講義	学生	21.10.28	4時限目 (C-2B 講義室)
工大祭	学生	21.11.20-22	1-5時限目 (オープン端末室)
講義準備	職員	21.11.24	5時限目 (C-2B 講義室)

5 講習会の参加人数

平成21年1月から平成21年12月までの間に開催された講習会の参加人数について、キャンパス別に示します。

5.1 飯塚キャンパス

- 平成21年3月26日（飯塚）授業担当者向け新システム説明会 18名参加

5.2 戸畑キャンパス

- 平成21年3月27日（戸畑）授業担当者向け新システム説明会 6名参加
- 平成21年10月30日（戸畑）九大スーパーコンピュータシステム利用講習会 9名参加

6 各キャンパスの講義室の時間割

飯塚 平成 21 年度 前期 講義時間割

		平成 21 年 度 前 期 時 間 割		
		AV講義室	AV演習室	端末講義室
月曜日	1	午前中閉館		午前中閉館
	2	午前中閉館		午前中閉館
	3	プログラミング		データ構造とアルゴリズム
	4	生命1年	松山	システム創成2年 新見
	5			
火曜日	1	プログラム設計		プログラム設計
	2	生命2年	倉田	知能2年 篠原
	3	コンピュータグラフィックスS システム創成3年 尾下		プログラミング
	4			システム創成1年 伊藤博
	5			
水曜日	1	プログラミング		プログラミング
	2	知能1年	乃万	知能1年 篠原
	3			計算機リテラシーS システム創成1年 岡本
	4			AIプログラミング
	5			機械3年 長澤
木曜日	1			
	2	計算機リテラシーA 知能1年 國近		
	3	情報ネットワーク 生命2年 大橋		計算機システムII システム創成2年 井上
	4	プログラミング		プログラミング
	5	機械1年	田中和明・梅田	電子1年 梶原
金曜日	1	計算機システムI 生命1年 安永		人工知能プログラミング・演習
	2			知能3年 竹内
	3	プログラム設計		プログラム設計
	4	電子2年	大西圭	機械2年 光来
	5	計算機リテラシーM 機械1年 伊藤高		

飯塚 平成 21 年度 後期 講義時間割

平成 21 年度 後期 時間 割				
		AV講義室	AV演習室	端末講義室
月曜日	1	午前中閉館		午前中閉館
	2	午前中閉館		午前中閉館
	3			データ構造とアルゴリズム
	4			機械1年 田中和明
	5			
火曜日	1			
	2	コンピュータビジョンA 知能3年 江島		
	3	プログラミング応用S		データ構造とアルゴリズム
	4	システム創成1年 古賀		電子1年 川原
	5			
水曜日	1			
	2	データベースB 生命2年 皿井		計算機ネットワーク システム創成3年 新見
	3			
	4			
	5			
木曜日	1			
	2			
	3	データ構造とアルゴリズム		プログラム設計
	4	知能1年 中村貞		システム創成2年 小林史
	5			
金曜日	1	データ構造とアルゴリズム		オブジェクト指向プログラミング・演習
	2	生命1年 山崎		知能2年 馬被
	3	ネットワークプログラミング		計算機システムII 生命1年 青木
	4	生命2年 入佐		
	5			

戸畑 平成 21 年度 前期 講義時間割

曜日	時限	C-2B(82名)	C-2G(100名)	
月	1	閉館	閉館	
	2	閉館	閉館	
	3	コンピュータ数値 高須、 計算演習 寺崎	マテリアル3 年	実践プログラミングPBL 浅海 総合システム2年
	4			情報処理基礎 井上(創) 機械知能2年
	5	総合英語CI 八丁	応用化学2年	
	6			オブジェクト指向プログラミング 浅海 大学院
	7			
火	1		情報処理基礎 井上(創) 機械知能2年	
	2			
	3	情報リテラシー 守	マテリアル1 年	情報処理基礎 井上(創) マテリアル創成加工2年
	4	情報リテラシー 守	機械知能1年	
	5			
	6			
	7			
水	1		情報リテラシー 木村 応用化学1年	
	2	情報処理基礎 三浦	総合システム2年	情報リテラシー 木村 機械知能1年
	3	実践プログラミングPBL 浅海	総合システム2年	情報処理基礎 三浦 応用化学2年
	4			
	5			
	6			
	7			
木	1		情報処理基礎 平原 建設社会2年	
	2		情報処理基礎 平原 電気電子2年	
	3		情報処理基礎 三浦 電気電子2年	
	4		情報リテラシー 本山 建設社会1年	
	5		コンピュータ解析I 山村 応用化学3年	
	6			
	7			
金	1		情報リテラシー 浅海 電気電子1年	
	2			
	3			
	4			情報リテラシー 浅海 総合システム1年
	5			情報リテラシー 浅海 電気電子1年
	6			
	7			

戸畑 平成 21 年度 後期 講義時間割

曜日	時限	C-2B(82名)	C-2G(100名)
月	1	閉館	閉館
	2	閉館	閉館
	3		
	4	コンピュータ解析 植田・ II 荒木 応用化学3年	計算数理工学 藤田・ PBL 鎌田 総合システ ム2年
	5		
	6		
	7		
火	1		
	2	情報処理応用 木村 機械知能2年	
	3	情報処理応用 木村 総合システ ム2年	情報PBL 三浦 建設社会1年
	4	情報処理応用 浅海 電気電子2年	情報PBL 三浦 電気電子1年
	5		コンピュータ概論 池永 留学生
	6		
	7		
水	1		情報PBL 木村 応用化学1年
	2		情報PBL 木村 機械知能1年
	3		情報処理応用 三浦 建設社会2年
	4		
	5	実践コミュニケー ステュー ション英語 ビ 大学院	
	6	総合技術英語 ステュー ビ 大学院	
	7		
木	1		情報PBL 井上 (創) 機械知能1年
	2	情報処理システ ムII 金 機械知能3年	情報PBL 井上 (創) マテリアル1 年
	3	コンピュータ材料 長谷部・ 設計 大谷 マテリアル3 年	情報処理応用 守 マテリアル2 年
	4	情報処理応用 木村 電気電子2年	情報処理応用 守 機械知能2年
	5		情報処理応用 中村 応用化学2年
	6		
	7		
金	1		
	2		デジタルエンジ ニアリング演習 吉川 機械知能3年
	3		情報PBL 浅海 総合システ ム 1年
	4		情報PBL 浅海 電気電子1年
	5		
	6		
	7		